

# 社会教育センターだより

第 314 号

平成 28 年 8 月 20 日発行

発行：箱根町社会教育センター

〒250-0406

箱根町小涌谷 520

TEL：0460(82)2694

FAX：0460(82)3537

MAIL：shakyou@town.hakone.kanagawa.jp

## 平成28年度「HAKONE大学」を開講します！

平成28年度「HAKONE大学」開講日程表

今年度のテーマは【箱根ジオパーク】です。  
『箱根のことをもっと知ろう！』を合言葉に、この大学を受講してみませんか？

【日時・講義のテーマ・講師・会場など】

右の表を参照してください。

時間はいずれも 13 時 30 分～15 時 30 分（ただし、第 6 回目を除く）。

【受講資格】 町に在住・在勤、もしくは箱根に興味・関心のある方で、原則 8 回の講義をすべて受講できる方（全日程出席の方に修了証を授与します）

【受講料】 無料

ただし、施設を利用する費用（入場料）が発生する場合は、受講者の自己負担です。

【定員】 30 人（申込順）

【申込方法】 電話で申込んでください。

【申込期限】 9 月 1 日（木）

【その他】

- ① 第 1 回目のみ木曜日（9/8）の開催です。
- ② 屋外での講座は、雨天の場合予備日に延期とする予定です。前日の 16 時までに実施の有無を決めます。
- ③ できる限り公共交通機関を利用し、お越してください。当方では駐車場の確保はできませんので、ご了承ください。
- ④ 講義内容等、一部変更になる場合があります。

No	開講日	講義のテーマ・講師	内 容	備 考
1	9/8 (木)	開講式		会場 社会教育センター
		「地域再発見！箱根ジオパーク」 企画課 主事 青山 朋史	南足柄市を含めて新たな姿へ生まれ変わる箱根ジオパーク。地域を再発見できるジオパークという視点を学びます。	
2	9/14 (水)	「箱根火山の生い立ちと近況」 県温泉地学研究所 主任研究員 萬年一剛 氏	今ある箱根の独特な地形はどのようにつくられたのか？火山活動の歴史や近況などについて学びます。	会場 社会教育センター
3	9/21 (水)	「火山実験」 箱根ジオミュージアム 学芸員 山口珠美	火山ではどのような現象が起こるのか？ 簡単な実験を通して、火山について学びます。	会場 社会教育センター
4	10/5 (水)	「箱根火山と温泉」 県温泉地学研究所 主任研究員 菊川城司 氏	箱根火山と温泉の関係、箱根温泉の泉質や特徴などについて学びます。	会場 社会教育センター
5	10/12 (水) (予備日あり)	「ジオサイト探訪」 千条の滝と植物観察 前：町教育委員会 社会教育指導員 渡邊建雄 氏	秋の小涌谷周辺の植物を観察するとともに、千条の滝で見られる火山活動の様子を見学します。	集合 社会教育センター 予備日 10/26(水)
6	10/19 (水)	「拡大する箱根ジオパークと大地からの贈物ー鉱物ーについて」 生命の星・地球博物館 主任学芸員 山下浩之 氏	新たに箱根ジオパークに加わる予定である南足柄市を含め、鉱物を中心にエリア全体などについて学ぶとともに、地球博物館を見学します。	会場 生命の星・地球博物館 ※14時～16時
7	11/2 (水) (予備日あり)	「ジオサイト探訪」 文命堤(南足柄市) 南足柄ジオガイドの会	南足柄市のジオサイト「文命堤」を見学し学びます。	集合 南足柄市大口広場 (南足柄市怒田) 予備日 11/9(水)
8	11/16 (水)	「箱根の温泉史」 郷土資料館 館長(文化財専任課長) 鈴木康弘	箱根の温泉史、特に湯本温泉、大涌谷温泉の歴史、発展の背景などについて学びます。	会場 社会教育センター
		閉講式(修了証授与)※全日程出席者		

10/19(水)は、会場の都合により14時開始です

### 大文字クラブ アロウグライダーをつくろう！

7/22(金)、大文字クラブでアロウグライダーを制作しました。羽の形をしたシールに好きな絵を描き、型に貼りつけて完成！

完成したあとは軽スポーツ室に移動し、どれだけ遠くに飛ばせるかを競いあいました。



### 新定期利用団体紹介

#### 「ハンドクラフトあそぼう会」

活動日：毎月第4水曜日 11時～15時

活動内容：レジンをはじめとしたハンドクラフト（手工芸）サークルです。世界に一つだけのクラフトを作ってみませんか。

興味のある方は社会教育センターまでお問い合わせください。

❀❀園内散策と昆虫観察を開催しました❀❀

7/23(土)、今年も湿生花園において園内散策と昆虫観察を開催しました。“ちょうちょのおばさん”として知られている白土さんと、ざっこの会のみなさんに園内を案内していただき、湿生花園を巡りながら昆虫について学びました。今年は、アサギマダラのマーキング(“はね”の部分に記録をつけること)についてのおはなしも聞くことができました。

この日は肌寒い日でしたが、オオルリハムシをはじめ、今回の観察の目的であるミドリシジミなど、湿原の仲間たちがたくさん姿を見せてくれました。



昆虫のパネルを用意していただきました



ミドリシジミ、見えたかな?



真剣に観察しています



マーキングってなんだろう?

❀❀今月の一冊❀❀

ハリネズミの願い

トーン・テレヘン著、長山 さき訳 (新潮社)

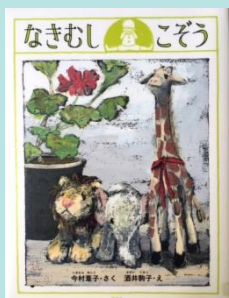
自分のハリが大嫌いで、つきあいの苦手なハリネズミが、誰かを招待しようと思いたち、招待状を書き始める。でも、手紙を送る勇気が出なくて…。臆病で気むずかしいハリネズミに友達はできるのか? 深い孤独によりそう物語。



なきむしこぞう

今村 葦子さく、酒井 駒子え (理論社)

ぬいぐるみのぞうときりんとらいおんは、もといた動物園の売店へと家出をすることにしました。でも、庭で出会った家ネズミに持ち主の男の子が、3匹がいなくなって大泣きしていると聞き…。いと おしく豊かな童話。



❀❀移動図書館きつつき号 9月の巡回予定❀❀

	場 所	月 日	時 間
湯本	役場本庁舎	2日(金)・16日(金)・30日(金)	12:35~12:50
	湯本小学校	2日(金)	10:05~10:20
		16日(金)・30日(金)	13:00~13:30
	湯本幼児学園	2日(金)・16日(金)・30日(金)	13:50~14:20
	社会福祉協議会	//	14:25~14:40
	さがみ信用金庫 湯本支店前	//	14:50~15:05
	畑宿寄木会館前	14日(水)・28日(水)	10:00~10:15
	湯本茶屋 (静観荘駐車場)	//	10:30~10:45
山崎集会所	//	11:00~11:15	
温泉	温泉幼稚園	15日(木)・29日(木)	13:45~14:05
	姫ノ湯	1日(木)・15日(木)・29日(木)	14:15~14:30
宮城野	箱根の森小学校	1日(木)	10:10~10:30
		15日(木)・29日(木)	13:00~13:30
	強羅向山公園	1日(木)・15日(木)・29日(木)	14:45~15:00
	宮城野保育園	//	15:10~15:40
	さくら館	7日(水)・21日(水)	10:45~11:00
	宮城野公民館	//	11:10~11:25
箱根中学校	//	13:10~13:25	
仙石原	仙石原小学校	9日(金)	13:00~13:30
	アソグ ヌトケ 箱根仙石原	//	13:40~13:55
	仙石原幼児学園	//	14:10~14:40
	仙石原公民館	//	14:55~15:10
箱根	箱根幼稚園	14日(水)・28日(水)	9:20~9:40
	元箱根集会所	7日(水)・21日(水)	13:45~14:00
	箱根集会所	//	14:10~14:25

※ 巡回予定は変更になる場合があります。



社会教育センター図書室のウェブサイトはこちら!

<http://www.library-hakone-kanagawa.jp/>

メールマガジン「社会教育センターつうしん」配信中!



QRコードを読み込むと、  
登録できます。

月2回程度、新刊情報や講座・イベントのご案内を配信しています。

❀❀休館日のお知らせ❀❀

毎週月曜日と、9/20(火)・9/23(金)は休館日です。