

3. 予 防



ポンプ君とレスキュー君の防火指導

用途別		区分		合計		新築		増築		改築		変更	
		件数	面積 (㎡)	件数	面積 (㎡)	件数	面積 (㎡)	件数	面積 (㎡)	件数	面積 (㎡)		
合計		63	70,195	36	20,102	7	1,751					20	48,341
専用住宅		15	3,307	12	2,707	1	121					2	479
(1)項	イ	劇場、映画館等											
	ロ	公会堂、集会場											
(2)項	イ	キャバレー、ナイトクラブ等											
	ロ	遊技場、ダンスホール											
	ハ	性風俗関連特殊営業を営む店舗											
	ニ	カラオケボックス等											
(3)項	イ	待合、料理店等											
	ロ	飲食店		4	792	1	187					3	605
(4)項	百貨店、マーケット、物品販売店等		1	214	1	214							
(5)項	イ	旅館、ホテル、宿泊所		18	56,063	3	12,922	6	1,630			9	41,511
	ロ	寄宿舎、下宿、共同住宅		10	6,097	8	2,116					2	3,981
(6)項	イ	病院、診療所、助産所											
	ロ	老人短期入所施設等											
	ハ	老人デイサービスセンター等		1	948							1	948
	ニ	幼稚園、養護学校等											
(7)項	小学校、中学校、高等学校等												
(8)項	図書館、博物館、美術館												
(9)項	イ	蒸気浴場、熱気浴場等											
	ロ	一般の公衆浴場											
(10)項	車両の停車場、船舶の発着場等												
(11)項	神社、寺院、教会		2	1,289	2	1,289							
(12)項	イ	工場、作業所		1	195	1	195						
	ロ	映画スタジオ、テレビスタジオ											
(13)項	イ	自動車車庫、駐車場		1	89	1	89						
	ロ	飛行機等の格納庫											
(14)項	倉庫												
(15)項	前各項に該当しない事業場		10	1,200	7	382						3	818
(16)項	イ	複合用途防火対象物（特定防火対象物が存在する）											
	ロ	イ以外の複合用途防火対象物											
(17)項	重要文化財等建造物												
(18)項	延長50メートル以上のアーケード												

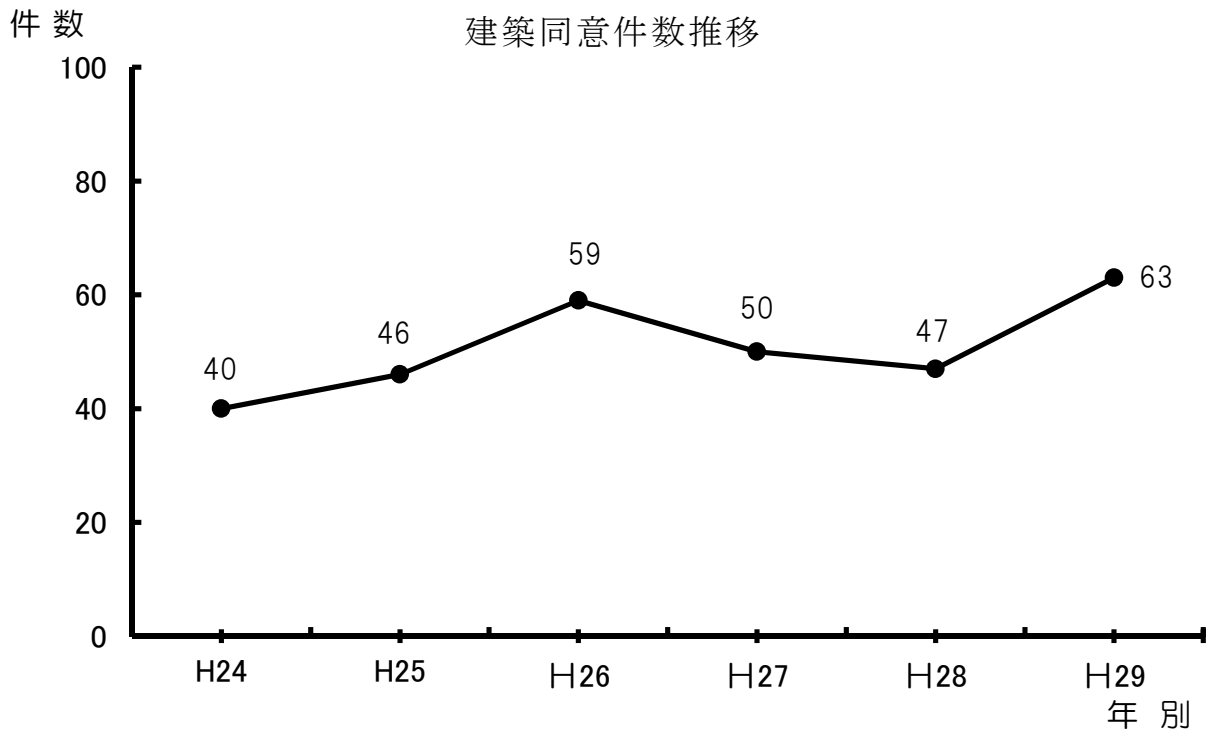
※建築基準法第93条第1項に基づく、同意不要建築物を除く。

月別建築同意件数

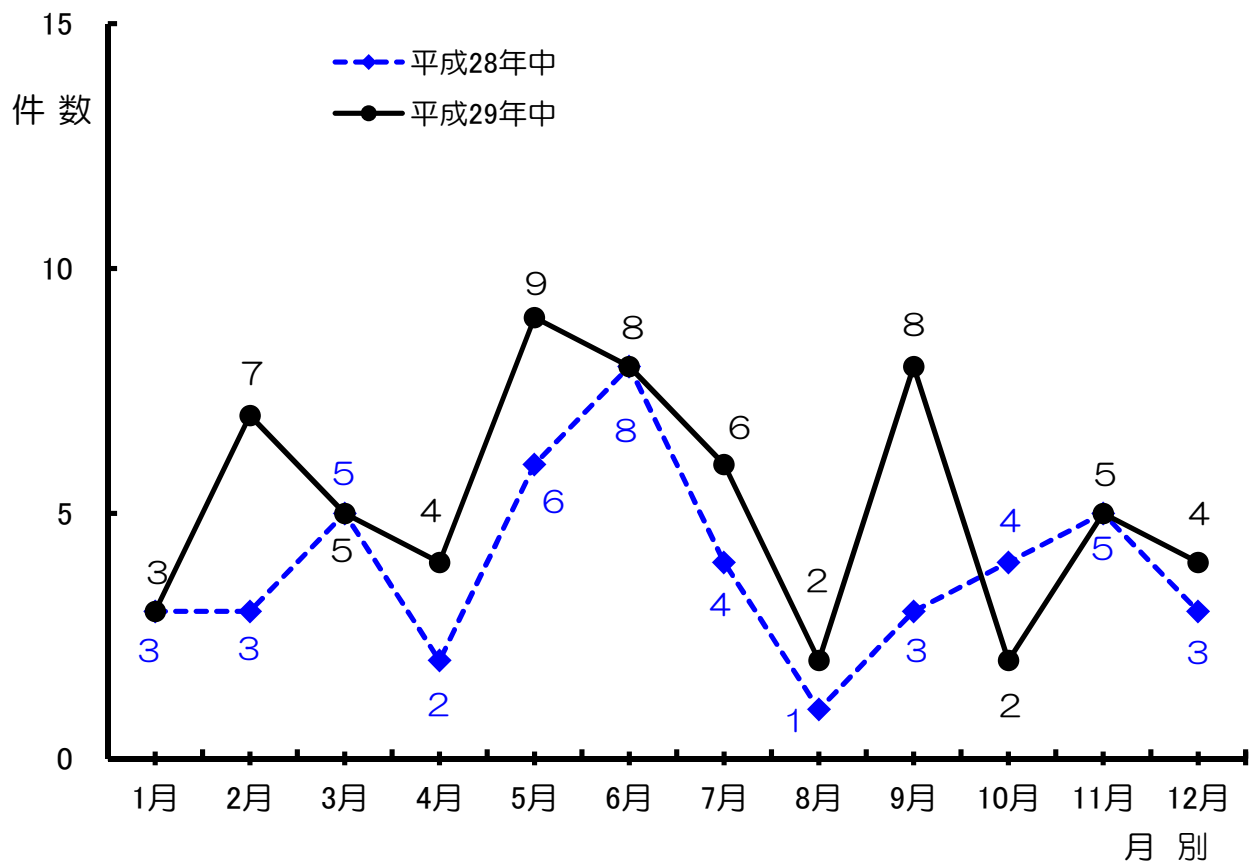
H29年中

区 分		合 計	新 築	増 築	改 築	変 更
月 別						
合 計	件 数	63	36	7		20
	面積 (㎡)	70,195	20,102	1,751		48,341
1 月	件 数	3				3
	面積 (㎡)	10,647				10,647
2 月	件 数	7	4	1		2
	面積 (㎡)	16,929	935	32		15,962
3 月	件 数	5	3			2
	面積 (㎡)	4,568	503			4,065
4 月	件 数		3	1		
	面積 (㎡)	3,255	3,223	32		
5 月	件 数	9	6			3
	面積 (㎡)	12,912	11,517			1,396
6 月	件 数	8	6	1		1
	面積 (㎡)	1,178	982	121		76
7 月	件 数	6	3	1		2
	面積 (㎡)	3,078	1,280	1,319		479
8 月	件 数	2	1			1
	面積 (㎡)	4,644	39			4,605
9 月	件 数	8	4	2		2
	面積 (㎡)	3,393	727	16		2,650
10 月	件 数	2	2			
	面積 (㎡)	288	288			
11 月	件 数	5	3	1		1
	面積 (㎡)	3,169	599	232		2,338
12 月	件 数	4	1			3
	面積 (㎡)	6,133	9			6,124

過去5年間の建築確認同意件数の推移（H24年～29年）



H28・29年の月別同意件数の比較



防火対象物件数及び予防査察等実施状況

H30.3.31現在

防火対象の区分	用途	防火対象物数			予防査察	消防用設備等設置検査		
		総数 A+B	地上5階未満 A	地上5階以上 B		検査を要する対象物	検査届出対象物	検査済
(1)項	イ 劇場、映画館等	1	1			1		
	ロ 公会堂、集会場	9	9		1	7		
(2)項	イ キャバレー、ナイトクラブ等							
	ロ 遊技場、ダンスホール	3	3			3		
	ハ 性風俗関連特殊営業を営む店舗							
	ニ カラオケボックス等							
(3)項	イ 待合、料理店等							
	ロ 飲食店	79	78	1	5	40	5	5
(4)項	百貨店、マーケット、物品販売店等	37	36	1	3	11	4	4
(5)項	イ 旅館、ホテル、宿泊所	639	595	44	65	614	97	97
	ロ 寄宿舎、下宿、共同住宅	348	276	72	10	207	14	14
(6)項	イ 病院、診療所、助産所	3	3			3		
	ロ 老人短期入所施設等	6	4	2		6	5	5
	ハ 老人デイサービスセンター等	7	7		3	6	1	1
	ニ 幼稚園、養護学校等	1	1			1	1	1
(7)項	小学校、中学校、高等学校等	11	11			11	1	1
(8)項	図書館、博物館、美術館	28	28		1	18	7	7
(9)項	イ 蒸気浴場、熱気浴場等							
	ロ 一般の公衆浴場	11	11			8	1	1
(10)項	車両の停車場、船舶の発着場等	7	7		1	7		
(11)項	神社、寺院、教会	21	21		1	6	3	3
(12)項	イ 工場、作業所	2	2			2		
	ロ 映画スタジオ、テレビスタジオ							
(13)項	イ 自動車車庫、駐車場	12	12		1	5	1	1
	ロ 飛行機等の格納庫							
(14)項	倉庫	2	2			1		
(15)項	前各項に該当しない事業場	86	86			31	5	5
(16)項	イ 複合用途防火対象物 (特定防火対象物が存する)	95	89	6	5	63	3	3
	ロ イ以外の複合用途防火対象物	14	13	1	1	5		
合 計		1,422	1,295	127	97	1,056	148	148

防火管理者選任状況

H30.3.31現在

防火対象区分	用途	法第8条該当防火対象物数	単一権原対象物			複数権原対象物		
			対象物数	防火管理者届出済対象物数	消防計画届出済対象物数	対象物数	防火管理者届出済対象物数	消防計画届出済対象物数
(1)項	イ 劇場、映画館等	2	2	2	2			
	ロ 公会堂、集会場	9	9	8	7			
(2)項	イ キャバレー、ナイトクラブ等							
	ロ 遊技場、ダンスホール	1	1					
	ハ 性風俗関連特殊営業を営む店舗							
	ニ カラオケボックス等							
(3)項	イ 待合、料理店等							
	ロ 飲食店	48	48	16	15			
(4)項	百貨店、マーケット、物品販売店等	13	13	4	4			
(5)項	イ 旅館、ホテル、宿泊所	462	462	411	406			
	ロ 寄宿舎、下宿、共同住宅	118	33	23	23	85	5	3
(6)項	イ 病院、診療所、助産所	2	2	2	2			
	ロ 老人短期入所施設等	4	4	4	4			
	ハ 老人デイサービスセンター等	7	7	5	5			
	ニ 幼稚園、養護学校等	1	1	1	1			
(7)項	小学校、中学校、高等学校等	5	5	5	5			
(8)項	図書館、博物館、美術館	16	16	9	9			
(9)項	イ 蒸気浴場、熱気浴場等							
	ロ 一般の公衆浴場	7	7	4	4			
(10)項	車両の停車場、船舶の発着場等							
(11)項	神社、寺院、教会	7	7	3	2			
(12)項	イ 工場、作業所							
	ロ 映画スタジオ、テレビスタジオ							
(13)項	イ 自動車車庫、駐車場							
	ロ 飛行機等の格納庫							
(14)項	倉庫							
(15)項	前各項に該当しない事業場	21	21	14	14			
(16)項	イ 複合用途防火対象物 (特定防火対象物が存する)	49	44	19	18	5	3	3
	ロ イ以外の複合用途防火対象物	2	2	1	1			
合 計		774	684	531	522	90	8	6

防火対象物定期点検報告制度実施状況

H30.3.31現在

防火対象物の区分	用途	点検を要する防火対象物		点検報告済防火対象物		特例認定承認防火対象物	
		収容人員 300人以上	特定1階段等 防火対象物	収容人員 300人以上	特定1階段等 防火対象物	収容人員 300人以上	特定1階段等 防火対象物
(1)項	イ 劇場、映画館等	1		1			
	ロ 公会堂、集会場	5				5	
(2)項	イ キャバレー ナイトクラブ等						
	ロ 遊技場 ダンスホール						
	ハ 性風俗関連特殊営業 を営む店舗						
	ニ カラオケボックス等						
(3)項	イ 待合、料理店等						
	ロ 飲食店	2	4	2	3		1
(4)項	百貨店、マーケット 物品販売店等		2				
(5)項	イ 旅館、ホテル 宿泊所	85	89	42	40	36	27
(6)項	イ 病院、診療所、助産所						
	ロ 老人短期入所施設等						
	ハ 老人デイサービスセンター等						
	ニ 幼稚園、養護学校等						
(9)項	イ 蒸気浴場 熱気浴場等						
(16)項	イ 複合用途防火対象物 (特定防火対象物が 存する)	12	2	4	1	5	
合計		105	97	49	44	46	28

防火対象物表示制度に係る交付状況

H30.3.31現在

防火対象物の区分	用途	表示制度 対象物数	表示マーク (銀)			表示マーク (銀)交付済 対象物数	表示マーク (銀)返還 対象物数
			表示マーク 交付申請数	表示マーク 交付対象物 数	うち基準 不適合数		
(5)項	イ 旅館、ホテル 宿泊所	205	5	5		7	
(16)項	イ 複合用途防火対象物 (特定防火対象物が 存する)	2					
合計		207	5	5		7	

危険物製造所等処理状況

H30.3.31現在

区分 施設別		許 可		完 成		水圧 (張) 検査	種類 数量 変更	仮 使用 承認	廃 止 届	
		設 置	変 更	設 置	変 更					
合 計		2	7	3	8					
製 造 所										
貯 蔵 所	小 計	2	4	3	5					
	屋 内 貯 蔵 所									
	屋 外 タ ン ク 貯 蔵 所									
	屋 内 タ ン ク 貯 蔵 所		1	1	1					
	地 下 タ ン ク 貯 蔵 所		3	1	4					
	簡 易 タ ン ク 貯 蔵 所									
	移 動 タ ン ク 貯 蔵 所	2		2						
	屋 外 貯 蔵 所									
取 扱 所	小 計		3		3					
	一 般 取 扱 所		3		3					
	給 油 取扱所	営 業								
		自 家								
	販 売 取 扱 所									

危険物製造所等の現況

H30.3.31現在

区分 施設別		合 計	種 別						数 量 別							
			1 類	2 類	3 類	4 類	5 類	6 類	5倍 以下	5倍 を超え 10倍 以下	10倍 50倍 "	50倍 100倍 "	100倍 150倍 "	150倍 200倍 "	200倍 を 超 え る も の	
合 計		417				417			287	80	39	4	4	1	2	
製 造 所																
貯 蔵 所	小 計	344				344			240	69	32	2	1			
	屋 内 貯 蔵 所	2				2			1	1						
	屋 外 タ ン ク 貯 蔵 所	10				10			6	3	1					
	屋 内 タ ン ク 貯 蔵 所	42				42			33	8	1					
	地 下 タ ン ク 貯 蔵 所	264				264			174	57	30	2	1			
	簡 易 タ ン ク 貯 蔵 所	5				5			5							
	移 動 タ ン ク 貯 蔵 所	21				21			21							
	屋 外 貯 蔵 所															
取 扱 所	小 計	73				73			47	11	7	2	3	1	2	
	一 般 取 扱 所	58				58			44	9	5					
	給 油 取扱所	営 業	7				7						1	3	1	2
		自 家	8				8			3	2	2	1			
	販 売 取 扱 所															

その他の申請・届出

H29年中

区分 \ 月別	合計	1月	2月	3月	4月	5月	6月	7月	8月	9月	10月	11月	12月
合計	1,660	128	158	155	109	107	168	158	63	179	174	150	111
建築物仮使用承認申請													
防火(防災)管理者選任(解任)届	91	13	6	4	11	6	9	16	2	5	10	7	2
消防(防災)計画作成(変更)届	99	14	8	4	6	11	9	15	7	5	11	5	4
自衛消防訓練実施計画通知	578	48	53	45	23	24	48	43	15	101	58	76	44
工事整備対象設備等着工届	105	7	9	13	5	12	21	7	5	5	7	7	7
消防用設備等設置届	138	7	14	20	13	6	20	16	8	15	7	8	4
消防用設備等点検報告	612	39	68	69	48	41	61	61	25	32	73	46	49
旅行関係者等からの防火管理に関する紹介	37				3	7			1	16	8	1	1

火災予防条例に基づく届出状況

H29年中

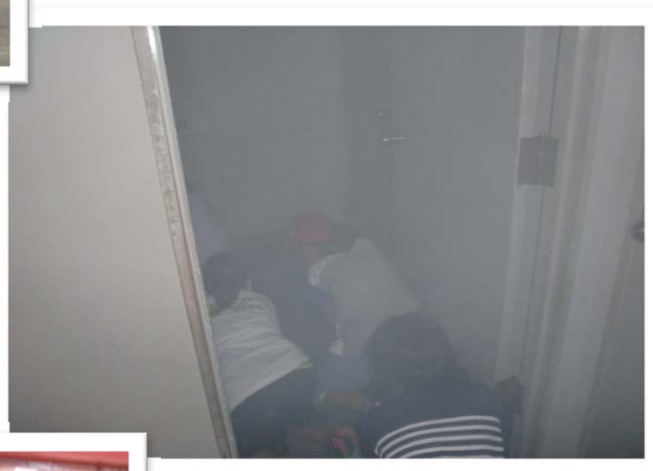
区分 \ 月別	合計	1月	2月	3月	4月	5月	6月	7月	8月	9月	10月	11月	12月
合計	306	22	14	24	20	26	44	41	18	31	18	17	31
防火対象物使用開始届	72	3	3	8	6	3	18	11	2	9	5	2	2
少量危険物・指定可燃物貯蔵・取扱い届	19	1	1			3	5		1	4	3		1
火を使用する設備等設置届	29			5	2	9	5	1	2	1	2		2
電気設備設置届	30	1	2	7	1	3	5		2	5		2	2
火煙発生届	45	9	3	1	1	1	3	6	1	3	2	4	11
煙火消費届	43	4	2	3	2		5	11	4	2	1	1	8
道路工事届	43	4	3		6	7	3	3	2	4	3	6	2
露店等の開設届	25				2			9	4	3	2	2	3

少年少女消防体験

当町では、小学校高学年の児童を対象に、消防についての知識の習得を目的とした消防体験を実施しました。



乗車体験



煙体験



地震体験

神奈川県厚木市にある神奈川県消防学校において実施した少年少女消防体験は、今年で25回目を迎え、参加した子どもたちは乗車体験や「防災プラザ」で模擬地震などの体験をして、有意義な1日を過ごしました。

消防体験概要

- 1 日時：平成 29 年 8 月 2 日 午前9時から午後 4 時 00 分まで
- 2 場所：神奈川県消防学校（厚木市下津古久 2 8 0 番地）
- 3 参加者：町内小学校 4・5・6 年生の児童 42 名

防火ポスターコンクール最優秀
(平成29年度町内中学校)

防火ポスター印刷作品



2学年の部
箱根町立箱根中学校
平田 レイナさん



1学年の部
箱根町立箱根中学校
下田 紗矢華さん



3学年の部
箱根町立箱根中学校
山田 紗莉奈さん