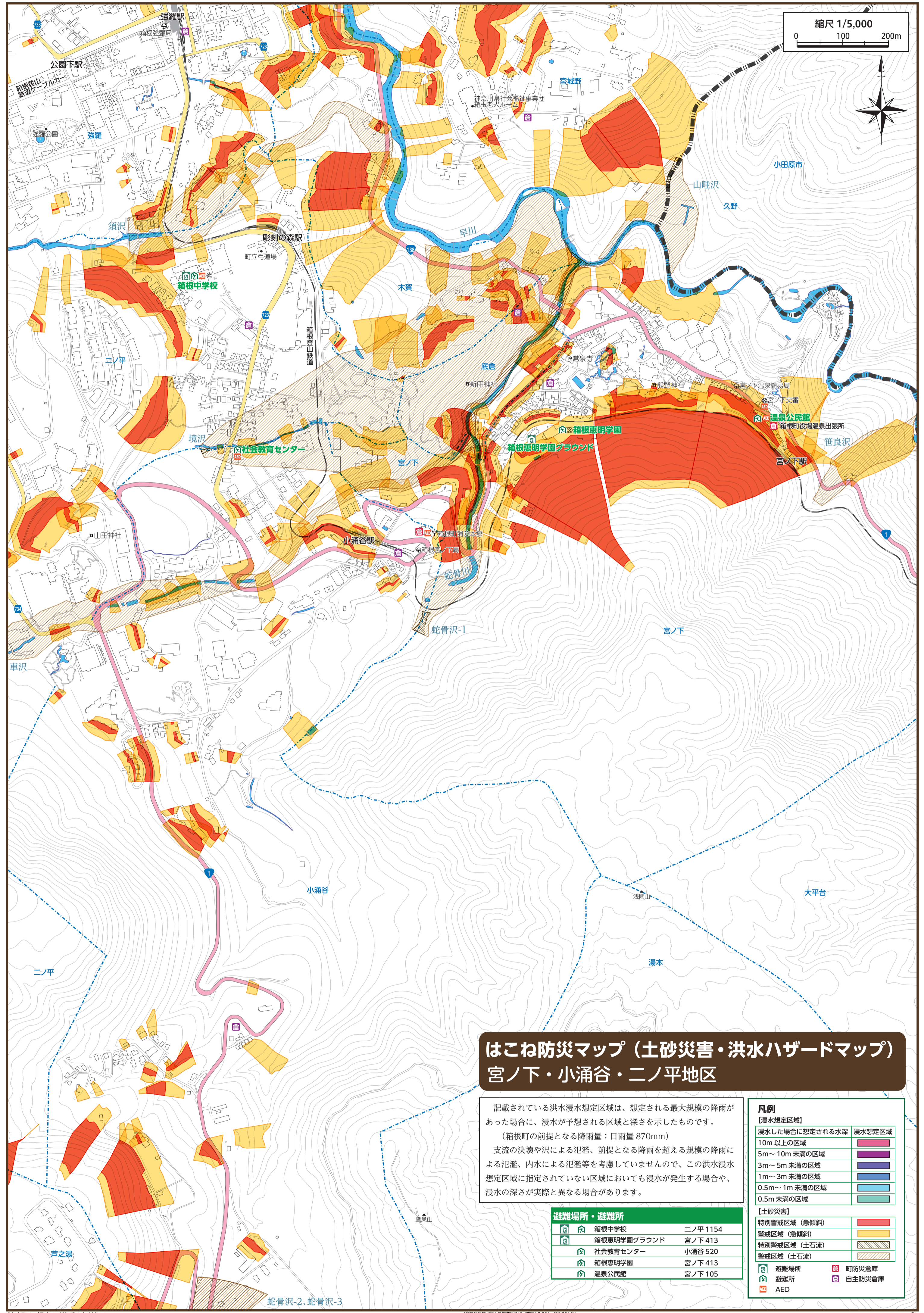


縮尺 1/5,000
0 100 200m



はこね防災マップ (土砂災害・洪水ハザードマップ) 宮ノ下・小涌谷・二ノ平地区

記載されている洪水浸水想定区域は、想定される最大規模の降雨があった場合に、浸水が予想される区域と深さを示したものです。
(箱根町の前提となる降雨量：日雨量 870mm)
支流の決壊や沢による氾濫、前提となる降雨を超える規模の降雨による氾濫、内水による氾濫等を考慮していませんので、この洪水浸水想定区域に指定されていない区域においても浸水が発生する場合や、浸水の深さが実際と異なる場合があります。

避難場所・避難所		
	箱根中学校	二ノ平 1154
	箱根恵明学園グラウンド	宮ノ下 413
	社会教育センター	小涌谷 520
	箱根恵明学園	宮ノ下 413
	温泉公民館	宮ノ下 105

凡例	
【浸水想定区域】	
浸水した場合に想定される水深	浸水想定区域
10m以上の区域	
5m～10m未滿の区域	
3m～5m未滿の区域	
1m～3m未滿の区域	
0.5m～1m未滿の区域	
0.5m未滿の区域	
【土砂災害】	
特別警戒区域 (急傾斜)	
警戒区域 (急傾斜)	
特別警戒区域 (土石流)	
警戒区域 (土石流)	
	避難場所
	避難所
	AED
	町防災倉庫
	自主防災倉庫