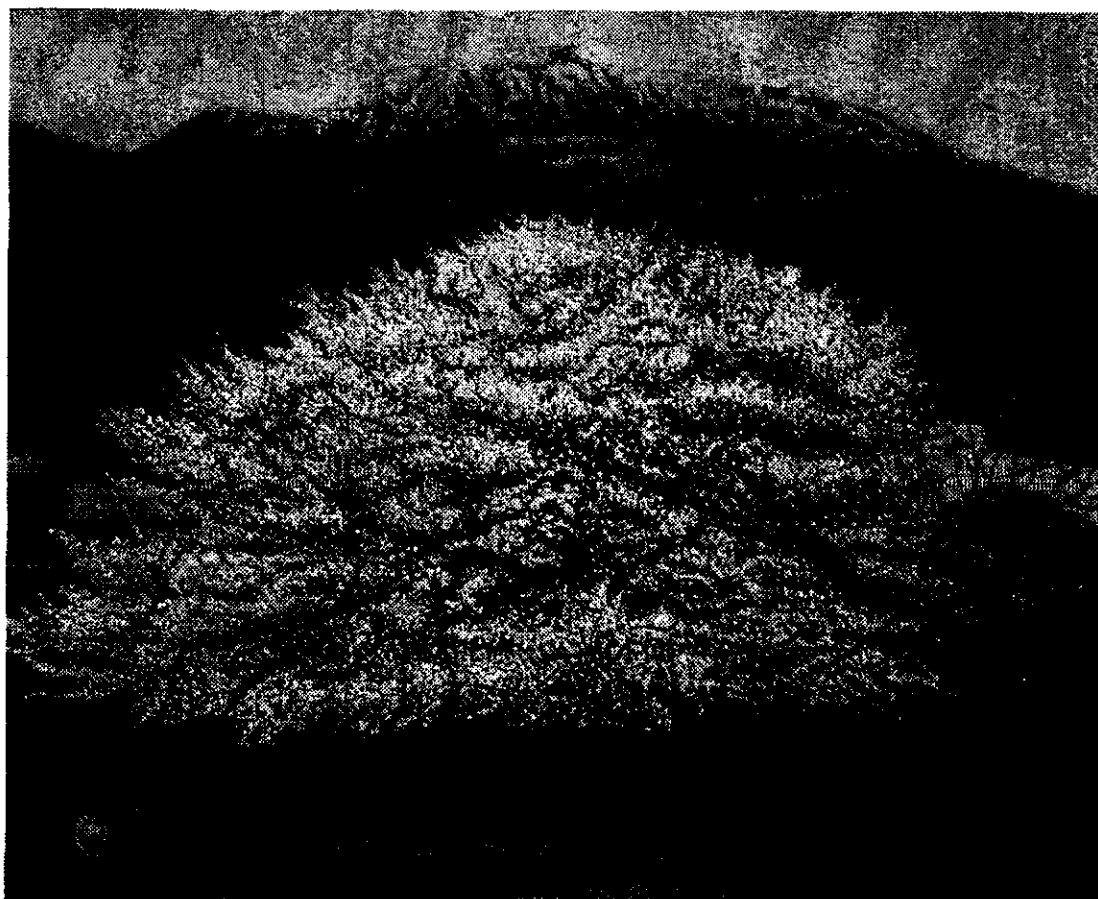


平成15年

観光客実態調査報告書



第21回箱根風景画展優秀作品 石川 満 作
「ひとり咲く・大島桜(箱根園)」



箱 根 町

は し が き

平成15年のわが国の経済は好転の兆しを見せはじめ、民間需要を中心に緩やかに回復に向かいました。その一方で、イラク戦争、新型肺炎（SARS）などによる世界的な社会不安から、海外旅行客数が大幅に減少するなど観光動態へ大きな影響を及ぼし、観光を取り巻く環境は依然厳しい状況が続きました。

国内観光は、東京周辺のテーマパークや温泉等の人気、またハッピーマンデー（3連休）効果などで、国内旅行客数については微増となりましたが、経済好転の兆しが直接個人消費の回復にはつながらず、平均旅行回数、旅行総消費額ともに前年を下回る結果となりました。訪日外客数は、新型肺炎（SARS）が流行した春先に激減したものの、早期に回復を見せ、その中でも韓国からの訪日客が好調で、過去最高を記録した前年とほぼ同水準となりました。

このような状況下ではありましたが、豊かな自然や温泉など、天与の自然資源に恵まれた私たちの箱根は、「自然志向」「健康志向」の高まりなど、昨今の観光ニーズの主流となっている「癒し」の環境が整っていることから、来訪客は、前年を若干上回る 19,328 千人となりました。

町では、誰をもあたたかく迎える観光地としてホスピタリティ（おもてなし）意識の醸成を図りながら、多様化する観光ニーズの的確な把握に努めるとともに、リピーターの確保、新規市場の開拓、顧客・マーケットに対応した宣伝媒体を選択、活用するなど、より効果的な誘客宣伝・情報提供を行ったほか、今や国民的な行事となった箱根駅伝の予選会開催を誘致するなど、観光産業のより一層の振興に努めたものであります。

「観光客入込調査」及び「観光客意向調査」は、このような観光動向や形態の変化を把握する基礎資料とするため毎年実施しているもので、この報告書はその調査結果の一部に過ぎませんが、日々の業務に関する参考資料として活用いただけたら幸いに存じます。

平成16年12月

箱根町観光振興課



なんかいいよね、
箱根って。

観光客入込調査について

1. 調査目的

箱根を訪れた観光客の宿泊施設等の利用状況を調査し、今後の観光施策立案の資料とすることを目的とする。

2. 調査項目

- (1) 宿泊客及び日帰り客の実態
- (2) 宿泊客等の宿泊施設内消費額

3. 算出方法

宿泊客については町内宿泊施設から提出のあった年間宿泊客数を使用、日帰り客について、冬・春・夏・秋に日曜日を基準として町内5ヶ所の進入口で流入する観光客の調査結果と町内観光施設入場者数及び鉄道・ロープウェイ・ケーブルカー・観光船等の乗降客数を参考にして推計し、その数値から宿泊客を差し引いたもの。

4. 調査地点等

(1) 調査地点

- ① 山崎 ② 箱根湯本駅 ③ 乙女峠 ④ 大観山 ⑤ 箱根峠

(2) 調査日及び天候

冬季	平成15年	2月	2日(日)	曇り・雪
春季	平成15年	5月	4日(日)	快晴
夏季	平成15年	8月	3日(日)	晴れ
秋季	平成15年	11月	2日(日)	快晴

《入込調査概説》

1. 入込観光客について

平成 15 年は、年初めの降雪、春先の SARS（新型肺炎）騒動、冷夏などのマイナス要素もあったが、集客のためのイベント企画など民間施設の企業努力もあり、総数で 19,328 千人（前年比 100.3%・57 千人の増）と、ほぼ前年並みの入込があり、その内訳は、宿泊客数が 4,624 千人（前年比 98.6%・65 千人の減）、日帰り客が 14,704 千人（前年比 100.8%・122 千人の増）となっている。

2. 宿泊客について

施設形態別の対前年比は、旅館・ホテルについては 102.3%（70 千人の増）と前年を上回る結果となったが、寮・保養所が 92.3%（110 千人の減）、その他の宿泊施設が 89.8%（25 千人の減）となっている。

旅館・ホテルについては、SARS、冷夏の影響などが見られるものの、インターネットを利用した宿泊予約の定着や、格安感のある宿泊プランによりコストパフォーマンスを高めるなどの営業努力が実り、2.3%の増となった。

寮・保養所については、企業経営の合理化の波から閉鎖する施設が相次ぎ、7.7%の減となった。特に、冷夏の影響をまともに受けたキャンプ場などを含むその他の宿泊施設については、10.2%の減となった。

外国人宿泊客については、SARS の影響などから 52,441 人と、前年比 20.8% の大幅減となった。ちなみに、訪日外国人数については、SARS の影響で 4 月～6 月にかけて大きく減少したが、年間では 521 万 2 千人となり、過去最高を記録した前年とほぼ同水準となっている。（国土交通省）

3. 月別の入込観光客について

月別に見てみると、最大の入込があったのは 8 月で、12.3%となっている。冷夏の影響による入込減も懸念されたが、屋内観光施設も多いなど、旅のテーマパークとして幅広い多様な観光ニーズに対応できる箱根をあらためて実感できる結果となった。その次に入込の多いのは、秋の紅葉シーズンとなる 11 月（11.4%）で、例年と同じ状況となっている。

月別入込割合の最大と最小の差は、昨年 비해縮まっているが、これは最大の 8 月が冷夏の影響を受けたことにより減となったことに加え、集客イベントなどの開催、さらに、ハッピーマンデーによる連休効果により、旅行に出かける時期の分散化、観光シーズンの平準化が進んできた結果と考えられる。

4. 消費額について

この調査は、宿泊客等が宿泊施設内で消費した金額を①宿泊費（1泊2食）②

飲食費③その他消費額に区分し、まとめたものである。

平成 15 年の総消費額は、69,076,177 千円(対前年比 993,977 千円・1.4%の減)、内訳は①宿泊費 42,445,900 千円(同 872,010 千円・2.0%の減) ②飲食費 16,918,648 千円(同 472,449 千円・2.9%の増) ③その他の消費額 9,711,629 千円(同 594,416 千円・5.8%の減)となっている。

消費額については減少傾向が続いており、15 年も引き続き全体としては減となったが、その中の飲食費については今回増に転じている。これは従来の 1 泊 2 食という宿泊料金形態から、1 泊 1 食、夕食は個々の自由とするなど、旅行者個々のニーズに応えるための、幅を持った宿泊スタイルを打ち出すという動きが見られたことにも一因があるものと考えられる。

5. まとめ

平成 15 年における国内旅行については、年初から春にかけて観光を目的とする旅行は昨年をやや下回ったが、夏から秋にかけてテーマパーク、温泉等の人気に支えられ好調に推移し、特に 9 月以降の 4 回にわたる 3 連休が国内旅行を好調に導く役割を果たした。結果として国内旅行者数は 3 億 2,520 万人(前年比 100.4%)と推計されている。(JTB 調べ)

そのような中、箱根町においても、観光客総数が 19,328 千人(前年比 100.3%)となり、全国推計とほぼ同様の結果となった。

民間観光施設については、新たなイベントを企画するなど、積極的な集客活動が功を奏して入場者数を伸ばした施設もあり、SARS、冷夏などのマイナス要因もあった中、全体としては前年並みの数字を残している。

旅館・ホテルについても、SARS 等の影響を受けつつも、堅調な伸びを示した。また、寮・保養所については、閉鎖があいつぎ低調な結果となったが、一部施設においては、昨今のニーズを反映した一般向けの低料金宿泊施設への転換を図り、注目を浴びるなど、新たな動きも見られた。

日常的にストレスを抱える現代人にとって、自然志向、健康志向が年々高まっており、心身の癒しの場となる豊かな自然や温泉の人気は、中高年世代に限らず、今や若い世代においても高くなっている。天与の自然資源に恵まれた観光地箱根にとっての平成 15 年は、依然として厳しい状況が継続していながらも、前年に引き続き堅実な利用が見られた 1 年であった。

15年 総 表

(単位:人)

施設区分	1月	2月	3月	4月	5月	6月	7月	8月	9月	10月	11月	12月	合計	対前年比
旅館・ホテル	一般客	212,765	200,391	279,206	223,695	227,608	237,069	349,327	243,001	251,957	299,401	242,775	3,009,588	103.0%
	外国人客	2,506	3,633	3,493	5,300	2,467	3,923	2,838	3,300	5,477	3,827	2,713	42,128	75.0%
	修学旅行者	258	525	967	2,560	11,193	3,570	4,350	2,714	2,306	10,782	3,837	43,739	92.7%
合 計	215,529	204,549	283,666	231,555	256,053	233,829	245,342	354,879	248,607	268,216	307,065	246,165	3,095,455	102.3%
民 宿		2,967	2,412	3,124	2,542	2,231	2,603	5,171	3,161	3,424	3,989	3,106	37,687	87.5%
	(内数:外国人客)	272	268	423	743	443	493	564	476	520	360	359	5,291	88.4%
	(内数:修学旅行者)	0	0	0	0	0	0	0	0	0	23	0	23	135.3%
国民宿舎		3,475	3,260	5,294	4,132	3,765	3,868	6,539	3,875	4,818	5,027	3,642	52,849	92.5%
	(内数:外国人客)	19	9	15	13	24	25	16	27	11	10	13	198	78.6%
	(内数:修学旅行者)	0	0	0	0	770	0	0	0	316	0	0	1,211	51.1%
ユースホテル		226	122	449	273	216	319	781	289	294	254	262	3,764	58.2%
	(内数:外国人客)	144	87	204	218	154	235	230	167	163	195	139	2,098	96.2%
		4,822	4,359	6,249	4,393	4,632	4,782	9,360	5,375	5,255	6,458	5,185	64,955	95.6%
ペンション		147	238	169	251	198	196	134	251	358	206	246	2,630	169.5%
	(内数:外国人客)	0	0	0	0	0	0	0	0	0	0	0	0	—
	(内数:修学旅行者)	0	0	0	0	0	0	0	0	0	0	0	0	—
キャンプ場・コテージ		1,218	747	1,858	2,600	5,049	8,364	19,704	5,875	4,018	3,560	1,668	57,924	86.0%
	(内数:外国人客)	0	6	13	6	5	29	10	11	0	4	0	96	92.3%
	(内数:修学旅行者)	0	0	0	174	1,027	888	108	522	299	0	0	3,460	560.8%
寮・保養所	95,044	78,278	113,658	104,548	112,220	100,248	107,332	167,913	96,263	107,668	128,198	100,222	1,311,592	92.3%
宿泊客計		323,281	293,727	414,298	350,043	386,344	372,610	564,347	363,445	393,693	454,551	360,250	4,624,226	98.6%
	月別割合	6.9%	6.3%	9.0%	7.6%	8.4%	7.5%	8.1%	12.2%	7.9%	8.5%	7.8%	100.0%	0.0%
	(内数:外国人客)	3,088	4,241	4,317	6,531	3,291	3,447	4,901	3,792	4,232	6,529	4,602	3,470	52,441
日 帰 客		258	525	967	2,734	12,990	4,137	5,238	2,822	11,397	3,860	677	48,433	96.5%
	月別割合	6.1%	6.2%	8.7%	7.3%	7.9%	7.2%	7.8%	12.3%	8.5%	11.8%	7.2%	100.0%	0.0%
	(内数:外国人客)	892,500	904,660	1,275,040	1,068,691	1,161,894	1,053,702	1,152,433	1,807,298	1,246,646	1,347,834	1,741,202	1,051,874	14,703,774
観光客総数		1,215,781	1,198,387	1,689,338	1,418,734	1,548,238	1,525,043	2,371,645	1,610,091	1,741,527	2,195,753	1,412,124	19,328,000	100.3%
	月別割合	6.3%	6.2%	8.7%	7.3%	8.0%	7.3%	7.9%	12.3%	8.3%	11.4%	7.3%	100.0%	0.0%

過去10年間の観光客等の推移

(1) 宿泊客数

	宿泊客数(人)	対前年比	対5年比	対前年増減比(人)
6	5,220,340	99.1%	99.1%	▲ 48,163
7	5,362,360	102.7%	101.8%	142,020
8	5,334,167	99.5%	101.2%	▲ 28,193
9	5,321,773	99.8%	101.0%	▲ 12,394
10	5,103,978	95.9%	96.9%	▲ 217,795
11	4,598,986	90.1%	87.3%	▲ 504,992
12	4,690,748	102.0%	89.0%	91,762
13	4,742,826	101.1%	90.0%	52,078
14	4,688,781	98.9%	89.0%	▲ 54,045
15	4,624,226	98.6%	88.6%	▲ 64,555

(2) 日帰客数 (=(3)-(1))

	日帰客数(人)	対前年比	対5年比	対前年増減比(人)
6	15,774,282	100.1%	100.1%	17,435
7	15,853,153	100.5%	100.6%	78,871
8	15,851,595	100.0%	100.6%	▲ 1,558
9	15,123,227	95.4%	96.0%	▲ 728,368
10	14,292,022	94.5%	90.7%	▲ 831,205
11	14,498,014	101.4%	92.0%	205,992
12	14,349,252	99.0%	91.1%	▲ 148,762
13	14,662,174	102.2%	93.1%	312,922
14	14,582,219	99.5%	92.5%	▲ 79,955
15	14,703,774	100.8%	93.2%	121,555

(3) 観光客総数

	観光客総数(人)	対前年比	対5年比	対前年増減比(人)
6	20,994,622	99.9%	99.9%	▲ 30,728
7	21,215,513	101.1%	100.9%	220,891
8	21,185,762	99.9%	100.8%	▲ 29,751
9	20,445,000	96.5%	97.2%	▲ 740,762
10	19,396,000	94.9%	92.3%	▲ 1,049,000
11	19,097,000	98.5%	90.8%	▲ 299,000
12	19,040,000	99.7%	90.6%	▲ 57,000
13	19,405,000	101.9%	92.3%	365,000
14	19,271,000	99.3%	91.7%	▲ 134,000
15	19,328,000	100.3%	92.1%	57,000

(4) 宿泊費<1泊2食付き料金を基準とした額>

	宿泊費(千円)	対前年比	対5年比	対前年増減比(千円)
6	52,125,351	100.3%	100.3%	143,302
7	53,530,903	102.7%	103.0%	1,405,552
8	53,190,744	99.4%	102.3%	▲ 340,159
9	52,118,444	98.0%	100.3%	▲ 1,072,300
10	47,179,006	90.5%	90.8%	▲ 4,939,438
11	40,746,557	86.4%	78.4%	▲ 6,432,449
12	43,018,255	105.6%	82.8%	2,271,698
13	43,609,437	101.4%	83.9%	591,182
14	43,317,910	99.3%	83.3%	▲ 291,527
15	42,445,900	98.0%	81.4%	▲ 872,010

(5) 飲食費<(4)宿泊費に含まれる食事以外の飲食に消費した額>

	飲食費(千円)	対前年比	対5年比	対前年増減比(千円)
6	13,487,510	89.0%	89.0%	▲ 1,672,532
7	14,655,110	108.7%	96.7%	1,167,600
8	17,257,123	117.8%	113.8%	2,602,013
9	17,731,329	102.7%	117.0%	474,206
10	19,602,403	110.6%	129.3%	1,871,074
11	16,889,452	86.2%	111.4%	▲ 2,712,951
12	18,825,045	111.5%	124.2%	1,935,593
13	18,400,102	97.7%	121.4%	▲ 424,943
14	16,446,199	89.4%	108.5%	▲ 1,953,903
15	16,918,648	102.9%	125.4%	472,449

(6) その他消費額<(4)宿泊費及び(5)飲食費以外に消費した額>

	その他消費額(千円)	対前年比	対5年比	対前年増減比(千円)
6	13,460,918	104.4%	104.4%	566,241
7	14,221,331	105.6%	110.3%	760,413
8	14,743,833	103.7%	114.3%	522,502
9	15,131,925	102.6%	117.4%	388,092
10	13,157,513	87.0%	102.0%	▲ 1,974,412
11	12,560,175	95.5%	97.4%	▲ 597,338
12	11,793,883	93.9%	91.5%	▲ 766,292
13	10,847,992	92.0%	84.1%	▲ 945,891
14	10,306,045	95.0%	79.9%	▲ 541,948
15	9,711,629	94.2%	72.1%	▲ 594,416

* 観光消費額=宿泊者等が宿泊施設内で消費した金額

1 5 年 宿

区 分	地区別	1月	2月	3月	4月	5月	6月	7月
旅館・ホテル	湯本	78,440	76,551	91,798	74,825	79,266	77,981	71,334
	塔之沢	9,458	9,952	12,447	9,161	9,444	9,071	9,714
	大平台	3,528	3,212	4,332	2,987	3,204	2,912	2,961
	宮ノ下	9,637	9,359	12,837	10,736	11,057	10,045	11,335
	底倉	96	69	80	68	68	93	60
	堂ヶ島	2,398	2,380	3,176	2,497	2,532	2,340	2,188
	小涌谷	25,887	23,803	32,311	25,385	26,646	27,944	31,439
	二ノ平	209	71	103	75	135	125	82
	強羅	26,284	23,918	36,400	29,615	32,109	30,774	31,619
	木賀	0	0	0	0	0	0	0
	宮城野	2,050	2,045	3,175	2,641	2,805	2,598	2,960
	仙石原	22,074	19,373	33,303	30,127	36,416	27,065	33,013
	姥子	15,702	15,472	24,098	18,374	18,846	16,557	18,099
	芦ノ湖	9,426	8,772	13,291	11,304	15,228	12,022	12,119
	芦之湯	3,570	4,026	4,746	3,365	3,616	3,126	3,301
	湯ノ花沢	1,804	1,149	2,606	2,230	2,371	2,146	2,244
	蛸川	4,966	4,397	8,963	8,165	12,310	9,030	12,874
合 計	215,529	204,549	283,666	231,555	256,053	233,829	245,342	
寮・保養所	湯本	5,555	5,005	6,176	4,809	5,159	5,135	4,716
	大平台	7,724	7,251	9,499	9,004	9,486	8,783	9,112
	宮ノ下	709	394	564	360	387	322	487
	底倉	0	0	0	0	0	0	0
	小涌谷	4,437	3,659	5,123	4,961	5,312	4,820	4,613
	二ノ平	4,139	3,299	4,760	4,775	4,809	4,145	4,593
	木賀	2,605	2,409	3,030	2,192	2,388	2,773	2,902
	宮城野	6,870	5,734	8,215	8,860	8,238	7,401	7,781
	強羅	33,056	27,904	39,578	36,420	38,716	35,272	35,601
	仙石原	21,036	15,447	26,007	23,785	27,159	22,391	26,806
	姥子	4,715	3,780	5,681	5,578	6,136	5,263	5,391
	芦ノ湖	4,198	3,396	5,025	3,804	4,430	3,943	5,330
	合 計	95,044	78,278	113,658	104,548	112,220	100,248	107,332
その他	民 宿	2,967	2,412	3,124	2,542	2,957	2,231	2,603
	国民宿舎	3,475	3,260	5,294	4,132	5,154	3,765	3,868
	ユースホテル	226	122	449	273	279	216	319
	ペンション	4,822	4,359	6,249	4,393	4,632	4,085	4,782
	キャンプ場・コテージ	1,218	747	1,858	2,600	5,049	3,263	8,364
	合 計	12,708	10,900	16,974	13,940	18,071	13,560	19,936
総 計	323,281	293,727	414,298	350,043	386,344	347,637	372,610	

泊客総数

(単位:人)

8月	9月	10月	11月	12月	合計	比較		
						前年合計	差引増減	対前年比
98,845	75,043	85,828	102,512	86,365	998,788	1,029,358	-30,570	97.0%
12,557	10,651	11,202	12,570	10,680	126,907	86,055	40,852	147.5%
4,233	3,331	3,326	4,011	3,124	41,161	41,237	-76	99.8%
13,528	10,763	10,900	11,856	9,854	131,907	112,989	18,918	116.7%
120	48	74	112	77	965	1,052	-87	91.7%
2,957	2,668	2,575	3,194	2,586	31,491	33,043	-1,552	95.3%
39,756	28,059	27,787	29,438	27,473	345,928	335,950	9,978	103.0%
271	134	122	145	137	1,609	1,972	-363	81.6%
50,478	30,952	32,204	39,848	32,159	396,360	364,406	31,954	108.8%
0	0	0	0	0	0	0	0	0.0%
3,489	2,925	2,933	3,310	2,964	33,895	33,657	238	100.7%
48,421	32,342	37,568	38,776	27,858	386,336	353,310	33,026	109.3%
27,516	20,708	19,280	22,178	18,043	234,873	268,670	-33,797	87.4%
19,355	14,021	15,443	17,646	12,564	161,191	166,612	-5,421	96.7%
4,983	4,478	3,811	5,373	3,777	48,172	34,106	14,066	141.2%
4,115	1,913	2,585	2,891	2,437	28,491	27,664	827	103.0%
24,255	10,571	12,578	13,205	6,067	127,381	135,080	-7,699	94.3%
354,879	248,607	268,216	307,065	246,165	3,095,455	3,025,161	70,294	102.3%
5,701	4,129	5,098	6,264	4,150	61,897	66,735	-4,838	92.8%
10,906	7,580	8,973	9,826	8,798	106,942	105,027	1,915	101.8%
1,092	409	553	764	577	6,618	12,465	-5,847	53.1%
0	0	0	0	0	0	0	0	0.0%
7,033	4,228	4,702	5,848	4,810	59,546	70,202	-10,656	84.8%
6,730	3,881	4,544	5,526	3,969	55,170	58,969	-3,799	93.6%
4,146	2,628	3,233	3,564	3,098	34,968	35,802	-834	97.7%
12,652	7,786	9,093	10,758	8,654	102,042	115,014	-12,972	88.7%
58,530	31,504	35,430	43,965	34,695	450,671	475,981	-25,310	94.7%
43,745	23,641	25,103	30,181	22,168	307,469	331,915	-24,446	92.6%
8,779	4,693	6,009	6,142	4,754	66,921	75,694	-8,773	88.4%
8,599	5,784	4,930	5,360	4,549	59,348	73,848	-14,500	80.4%
167,913	96,263	107,668	128,198	100,222	1,311,592	1,421,652	-110,060	92.3%
5,171	3,161	3,424	3,989	3,106	37,687	43,067	-5,380	87.5%
6,539	3,875	4,818	5,027	3,642	52,849	57,163	-4,314	92.5%
781	289	294	254	262	3,764	6,464	-2,700	58.2%
9,360	5,375	5,255	6,458	5,185	64,955	67,916	-2,961	95.6%
19,704	5,875	4,018	3,560	1,668	57,924	67,358	-9,434	86.0%
41,555	18,575	17,809	19,288	13,863	217,179	241,968	-24,789	89.8%
564,347	363,445	393,693	454,551	360,250	4,624,226	4,688,781	-64,555	98.6%

1 5 年 一 般 宿 泊 客 数

(単位:人)

区分	地区別	1月	2月	3月	4月	5月	6月	7月	8月	9月	10月	11月	12月	合計	比較		
		前年合計	差引増減	対前年比													
旅館・ホテル	湯本	78,066	76,095	91,316	74,309	78,425	77,639	70,720	98,185	74,474	84,979	101,997	85,913	992,118	1,015,249	-23,131	97.7%
	塔之沢	9,430	9,922	12,420	9,123	9,416	9,044	9,696	12,511	10,619	11,179	12,531	10,655	126,546	85,479	41,067	148.0%
	大平台	3,522	3,204	4,316	2,981	3,186	2,906	2,955	4,195	3,329	3,314	3,999	3,119	41,026	41,155	-129	99.7%
	宮ノ下	9,545	9,227	12,694	10,452	10,891	9,871	11,110	13,373	10,640	10,668	11,702	9,728	129,901	109,596	20,305	118.5%
	底倉	96	69	80	68	64	93	60	120	48	48	74	112	77	1,052	-91	91.3%
	堂ヶ島	2,339	2,261	3,107	2,406	2,507	2,276	2,129	2,917	2,571	2,571	2,496	3,138	2,470	31,762	-1,145	96.4%
	小涌谷	24,858	22,225	31,183	24,096	26,009	26,817	30,038	39,294	26,819	26,010	28,497	26,682	332,528	319,875	12,653	104.0%
	二ノ平	209	71	103	75	135	125	82	271	134	134	122	145	137	1,972	-363	81.6%
	強羅	26,239	23,863	36,309	29,517	31,723	30,590	31,558	50,369	30,858	31,963	39,726	32,070	394,785	361,334	33,451	109.3%
	木賀	0	0	0	0	0	0	0	0	0	0	0	0	0	0	0	0.0%
	宮城野	2,050	2,045	3,175	2,641	2,805	2,598	2,960	3,489	2,925	2,925	2,933	3,310	2,959	33,890	33,652	100.7%
	仙石原	21,608	18,631	32,180	26,653	31,044	24,891	29,566	46,051	31,468	31,524	36,190	27,233	357,039	320,821	36,218	111.3%
	姥子	15,698	15,446	24,085	18,367	17,555	16,553	18,089	27,489	20,694	20,694	17,774	21,796	17,999	231,545	251,043	92.2%
	芦ノ湖	9,049	8,106	12,298	9,529	11,150	10,226	10,701	18,023	12,104	12,104	11,764	15,525	11,747	140,222	157,456	89.1%
	芦之湯	3,570	4,026	4,746	3,365	3,616	3,126	3,301	4,983	4,478	4,478	3,811	5,373	3,777	48,172	34,106	141.2%
	湯ノ花沢	1,716	1,074	2,565	2,181	2,364	2,135	2,217	4,076	1,891	1,891	2,496	2,782	2,398	27,895	26,669	104.6%
蛸川	4,770	4,126	8,629	7,932	11,503	8,718	11,887	23,981	9,949	9,949	10,850	12,578	5,811	120,734	130,618	92.4%	
合計	212,765	200,391	279,206	223,695	242,393	227,608	237,069	349,327	243,001	243,001	251,957	299,401	242,775	3,009,588	2,921,839	87,749	
寮・保養所	湯本	5,555	5,005	6,176	4,809	5,159	5,135	4,716	5,701	4,129	5,098	6,264	4,150	61,897	66,735	-4,838	
	大平台	7,724	7,251	9,499	9,004	9,486	8,783	9,112	10,906	7,580	8,973	9,826	8,798	106,942	105,027	1,915	
	宮ノ下	709	394	564	360	387	322	487	1,092	409	553	764	577	6,618	12,465	-5,847	
	底倉	0	0	0	0	0	0	0	0	0	0	0	0	0	0	0.0%	
	小涌谷	4,437	3,659	5,123	4,961	5,312	4,820	4,613	7,033	4,228	4,702	5,848	4,810	59,546	70,202	-10,656	
	二ノ平	4,139	3,299	4,760	4,775	4,809	4,145	4,593	6,730	3,881	4,544	5,526	3,969	55,170	58,969	-3,799	
	木賀	2,605	2,409	3,030	2,192	2,388	2,773	2,902	4,146	2,628	2,628	3,233	3,564	3,098	34,968	35,802	-834
	宮城野	6,870	5,734	8,215	8,860	8,238	7,401	7,781	12,652	7,786	7,786	9,093	10,758	8,654	102,042	115,014	-12,972
	強羅	33,056	27,904	39,578	36,420	38,716	35,272	35,601	58,530	31,504	31,504	35,430	43,965	34,695	450,671	475,981	-25,310
	仙石原	21,036	15,447	26,007	23,785	27,159	22,391	26,806	43,745	23,641	23,641	25,103	30,181	22,168	307,469	331,915	-24,446
その他	姥子	4,715	3,780	5,681	5,578	6,136	5,263	5,391	8,779	4,693	6,009	6,142	4,754	66,921	75,694	-8,773	
	芦ノ湖	4,198	3,396	5,025	3,804	4,430	3,943	5,330	8,599	5,784	4,930	5,360	4,549	59,348	73,848	-14,500	
	合計	95,044	78,278	113,658	104,548	112,220	100,248	107,332	167,913	96,263	96,263	107,668	128,198	1,311,592	1,421,652	-110,060	
	民宿	2,695	2,144	2,701	1,799	2,514	1,861	2,110	4,607	2,685	2,685	2,904	3,606	32,373	37,067	-4,694	
	国民宿舎	3,456	3,251	5,279	4,119	4,368	3,616	3,843	6,523	3,848	4,491	5,017	3,629	51,440	54,543	-3,103	
	ユースホステル	82	35	245	55	117	62	84	551	122	131	59	123	1,666	4,282	-2,616	
	ペンション	4,675	4,121	6,080	4,142	4,434	3,849	4,586	9,226	5,124	4,897	6,252	4,939	62,325	66,364	-4,039	
	キャンプ場・コテージ	1,218	741	1,845	2,420	4,017	2,809	7,447	19,586	5,342	3,719	3,556	1,668	54,368	66,637	-12,269	
	合計	12,126	10,292	16,150	12,535	15,450	12,197	18,070	40,493	17,121	16,142	18,490	13,106	202,172	228,893	-26,721	
	総計	319,935	288,961	409,014	340,778	370,063	340,053	362,471	557,733	356,385	356,385	375,767	446,089	4,523,352	4,572,384	-49,032	

15年外国人宿泊客数

(単位:人)

区分	地区別	1月	2月	3月	4月	5月	6月	7月	8月	9月	10月	11月	12月	合計	比較		対前年比
															前年合計	差引増減	
旅館・ホテル	湯本	374	456	482	516	503	342	614	660	463	602	515	452	5,979	13,037	-7,058	45.9%
	塔之沢	28	30	27	38	28	27	18	46	32	23	39	25	361	576	-215	62.7%
	大平台	6	8	16	6	18	6	6	38	2	2	12	5	135	82	53	164.6%
	宮ノ下	92	132	143	284	166	174	225	155	123	123	232	154	2,006	3,393	-1,387	59.1%
	底倉	0	0	0	0	4	0	0	0	0	0	0	0	4	0	4	0.0%
	堂ヶ島	59	119	69	91	25	64	59	40	97	97	79	56	874	1,281	-407	68.2%
	小涌谷	1,029	1,578	1,128	1,289	637	1,075	1,020	462	1,240	1,240	1,777	941	12,967	15,642	-2,675	82.9%
	二ノ平	0	0	0	0	0	0	0	0	0	0	0	0	0	0	0	0.0%
	強羅	45	55	91	98	61	52	59	109	94	94	91	122	966	3,042	-2,076	31.8%
	木賀	0	0	0	0	0	0	0	0	0	0	0	0	0	0	0	0.0%
	宮城野	0	0	0	0	0	0	0	0	0	0	0	0	5	5	0	100.0%
	仙石原	466	742	1,123	2,427	719	543	796	857	617	617	1,510	1,209	11,634	10,851	783	107.2%
	姥子	4	26	13	7	10	4	10	27	14	14	9	8	176	1,883	-1,707	9.3%
	芦ノ湖	119	141	132	292	74	82	102	131	144	144	204	258	1,819	2,704	-885	67.3%
	芦之湯	0	0	0	0	0	0	0	0	0	0	0	0	0	0	0	0.0%
	湯ノ花沢	88	75	41	49	7	11	27	39	22	22	89	109	596	995	-399	59.9%
	蛸川	196	271	228	203	215	271	987	274	452	452	849	404	4,606	2,661	1,945	173.1%
合計	2,506	3,633	3,493	5,300	2,467	2,651	3,923	2,838	3,300	3,300	5,477	3,827	42,128	56,152	-14,024	75.0%	
寮・保養所	湯本																
	大平台																
	宮ノ下																
	底倉																
	小涌谷																
	二ノ平																
	木賀																
	宮城野																
	強羅																
	仙石原																
その他	姥子																
	芦ノ湖																
	合計																
	民宿	272	268	423	743	443	370	493	564	476	520	360	359	5,291	5,983	-692	88.4%
	国民宿舎	19	9	15	13	16	24	25	16	27	11	10	13	198	252	-54	78.6%
	ユースステル	144	87	204	218	162	154	235	230	167	163	195	139	2,098	2,182	-84	96.2%
	ペンション	147	238	169	251	198	236	196	134	251	358	206	246	2,630	1,552	1,078	169.5%
	キャンプ場・コテージ	0	6	13	6	5	12	29	10	11	0	4	0	96	104	-8	92.3%
	合計	582	608	824	1,231	824	796	978	954	932	932	1,052	775	10,313	10,073	240	102.4%
	総計	3,088	4,241	4,317	6,531	3,291	3,447	4,901	3,792	4,232	4,232	6,529	4,602	52,441	66,225	-13,784	79.2%

15年修学旅行宿泊客数

(単位:人)

区分	地区別	1月	2月	3月	4月	5月	6月	7月	8月	9月	10月	11月	12月	合計	比較			
															前年合計	差引増減	対前年比	
旅館・ホテル	湯本	0	0	0	0	338	0	0	0	106	247	0	0	691	1,072	-381	64.5%	
	塔之沢	0	0	0	0	0	0	0	0	0	0	0	0	0	0	0	0.0%	
	大平台	0	0	0	0	0	0	0	0	0	0	0	0	0	0	0	0.0%	
	宮ノ下	0	0	0	0	0	0	0	0	0	0	0	0	0	0	0	0.0%	
	底倉	0	0	0	0	0	0	0	0	0	0	0	0	0	0	0	0.0%	
	堂ヶ島	0	0	0	0	0	0	0	0	0	0	0	0	0	0	0	0.0%	
	小涌谷	0	0	0	0	0	52	381	0	0	0	0	0	0	433	433	0	100.0%
	二ノ平	0	0	0	0	0	0	0	0	0	0	0	0	0	0	0	0.0%	
	強羅	0	0	0	0	325	132	2	0	0	0	150	0	0	609	30	579	2030.0%
	木賀	0	0	0	0	0	0	0	0	0	0	0	0	0	0	0	0.0%	
	宮城野	0	0	0	0	0	0	0	0	0	0	0	0	0	0	0	0.0%	
	仙石原	0	0	0	1,047	4,653	1,631	2,651	1,513	257	4,534	1,377	374	0	17,663	21,638	-3,975	81.6%
	姥子	0	0	0	0	1,281	0	0	0	0	0	1,497	0	0	3,152	15,744	-12,592	20.0%
	芦ノ湖	258	525	861	1,483	4,004	1,714	1,316	1,201	1,773	3,475	1,863	1,863	677	19,150	6,452	12,698	296.8%
	芦之湯	0	0	0	0	0	0	0	0	0	0	0	0	0	0	0	0	0.0%
	湯ノ花沢	0	0	0	0	0	0	0	0	0	0	0	0	0	0	0	0	0.0%
	蛸川	0	0	106	30	592	41	0	0	0	170	879	223	0	2,041	1,801	240	113.3%
合計	258	525	967	2,560	11,193	3,570	4,350	2,714	2,306	10,782	3,837	3,837	677	43,739	47,170	-3,431	92.7%	
寮・保養所	湯本																	
	大平台																	
	宮ノ下																	
	底倉																	
	小涌谷																	
	二ノ平																	
	木賀																	
	宮城野																	
	強羅																	
	仙石原																	
その他	姥子																	
	芦ノ湖																	
	合計																	
	民宿	0	0	0	0	0	0	0	0	0	0	23	0	0	23	17	6	135.3%
	国民宿舎	0	0	0	0	770	125	0	0	0	316	0	0	0	1,211	2,368	-1,157	51.1%
	ユースホステル	0	0	0	0	0	0	0	0	0	0	0	0	0	0	0	0	0.0%
	ペンション	0	0	0	0	0	0	0	0	0	0	0	0	0	0	0	0	0.0%
	キャンプ場・コーナージ	0	0	0	174	1,027	442	888	108	522	299	0	0	0	3,460	617	2,843	560.8%
	合計	0	0	0	174	1,797	567	888	108	522	615	0	23	0	4,694	3,002	1,692	156.4%
	総計	258	525	967	2,734	12,990	4,137	5,238	2,822	2,828	11,397	3,860	3,860	677	48,433	50,172	-1,739	96.5%

15年 宿泊施設内月別消費額(総額)

(単位:千円)

区分	地区別	15年 月別消費額												比較			
		1月	2月	3月	4月	5月	6月	7月	8月	9月	10月	11月	12月	合計	前年合計	差引増減	対前年比
旅館	湯本	1,718,587	1,556,035	1,797,423	1,503,909	1,659,681	1,670,110	1,409,140	1,841,545	1,522,991	1,810,503	2,138,862	1,810,318	20,438,904	21,819,095	-1,380,191	93.7%
	塔之沢	131,245	120,725	152,695	116,905	124,230	121,723	123,522	166,308	134,051	142,958	168,526	139,078	1,641,966	1,357,796	284,170	120.9%
	大平台	23,759	19,045	26,862	16,424	18,928	16,898	16,431	25,456	18,964	18,820	24,338	19,899	245,824	267,410	-21,586	91.9%
	宮ノ下	247,274	222,545	302,765	292,008	321,445	289,891	294,541	363,766	294,573	322,643	365,458	275,661	3,592,570	3,307,304	285,266	108.6%
	底倉	972	671	773	660	650	695	595	1,170	452	725	1,030	732	9,125	9,878	-753	92.4%
	鯉ヶ島	50,428	47,829	64,761	50,291	51,876	48,587	44,379	60,896	54,735	52,940	69,758	53,772	650,252	682,921	-32,669	95.2%
	小瀬谷	410,108	350,670	470,135	377,661	414,288	391,984	451,393	665,686	411,577	409,463	446,439	395,602	5,195,006	5,561,435	-366,429	93.4%
	二ノ平	1,477	575	709	534	900	1,076	631	2,596	1,163	1,093	1,184	1,066	13,003	15,370	-2,367	84.6%
	強羅	351,715	289,279	430,189	355,533	397,805	376,859	370,364	613,504	359,970	392,485	492,498	405,160	4,835,361	4,925,264	-89,903	98.2%
	木賀	0	0	0	0	0	0	0	0	0	0	0	0	0	0	0	0.0%
	宮城野	22,324	20,089	32,681	26,410	28,652	26,164	29,578	35,642	29,993	30,144	34,513	30,811	347,001	348,983	-1,982	99.4%
	仙石原	419,652	326,170	540,589	487,618	599,885	442,264	564,608	853,834	550,593	618,337	689,530	511,654	6,604,734	6,251,343	353,392	105.7%
	姥子	232,826	206,216	304,477	238,054	265,792	220,839	251,172	400,363	278,248	273,321	314,606	250,853	3,236,767	3,874,717	-637,950	83.5%
	芦ノ湖	234,054	184,463	303,778	295,075	513,267	305,910	308,321	517,535	342,915	395,948	459,027	306,796	4,168,079	3,289,096	878,983	126.7%
芦之湯	140,612	154,821	171,169	130,050	133,139	124,860	125,129	192,862	171,365	144,181	198,744	135,507	1,822,439	1,210,371	612,068	150.6%	
湯ノ花沢	52,316	33,321	75,574	64,670	68,759	62,234	65,076	119,336	55,477	74,966	83,839	70,673	826,241	802,257	23,984	103.0%	
蛸川	152,126	134,637	258,612	220,699	308,100	234,356	325,669	597,120	267,448	307,715	348,502	184,319	3,339,303	3,665,928	-326,625	91.1%	
合計	4,189,475	3,667,081	4,933,192	4,176,501	4,907,397	4,335,450	4,380,549	6,457,618	4,494,515	4,996,242	5,836,654	4,591,901	56,966,575	57,389,168	-422,593	99.3%	
家・保養所	湯本	74,863	65,244	79,476	66,282	73,969	66,727	59,058	69,389	53,228	64,950	81,216	57,859	812,261	825,368	-13,107	98.4%
	大平台	73,823	64,905	85,375	80,297	83,431	78,868	79,028	97,278	67,433	80,144	89,082	78,569	958,233	927,235	30,998	103.3%
	宮ノ下	4,365	2,151	3,305	2,120	2,130	1,854	2,882	5,906	2,183	3,384	4,666	3,329	38,295	64,837	-26,542	59.1%
	底倉	0	0	0	0	0	0	0	0	0	0	0	0	0	0	0	0.0%
	小瀬谷	30,839	26,206	34,943	33,929	37,260	35,173	31,961	44,378	29,912	33,928	41,671	33,478	413,678	481,396	-67,718	85.9%
	二ノ平	29,676	22,916	33,133	33,533	34,156	29,661	31,699	45,125	27,881	32,958	39,875	27,804	388,417	404,468	-16,051	96.0%
	木賀	32,828	26,808	33,772	24,184	27,591	33,012	34,020	48,460	28,580	37,630	41,240	34,548	402,673	384,937	17,736	104.6%
	宮城野	49,063	40,756	58,181	61,850	58,270	53,653	54,283	85,041	55,107	64,718	75,388	61,820	718,130	780,599	-62,569	92.0%
	強羅	258,600	203,353	272,975	255,086	286,670	250,313	265,057	380,521	218,985	269,654	308,724	239,333	3,209,271	3,325,901	-116,630	96.5%
	仙石原	139,267	102,771	171,160	163,285	169,194	150,444	167,225	272,849	195,666	165,523	198,644	147,786	2,043,814	2,092,908	-49,094	97.7%
	姥子	19,771	14,003	22,167	24,222	28,070	23,606	25,326	46,950	19,872	27,746	26,137	22,562	300,432	682,690	-382,258	44.0%
	芦ノ湖	221,830	18,719	25,265	22,727	157,943	23,583	29,805	42,028	25,392	29,162	229,751	27,369	853,574	529,902	323,672	161.1%
	合計	934,925	587,832	819,752	767,515	958,684	746,894	780,344	1,137,925	724,239	809,797	1,136,414	734,457	10,138,778	10,500,341	-361,563	96.6%
	その他	民宿	23,875	18,091	24,193	18,326	22,799	16,615	20,205	39,373	23,887	25,826	30,658	25,138	288,986	331,525	-42,539
国民宿舎		36,447	29,812	49,324	39,926	46,411	34,967	38,932	64,644	34,701	42,731	47,732	32,864	498,491	581,076	-82,585	85.8%
ユースホテル		1,715	1,425	2,879	2,165	1,966	1,443	2,395	4,403	2,505	2,331	2,103	1,800	27,130	27,130	0	100.0%
ペンション		62,165	47,531	69,582	51,769	53,474	46,766	53,311	112,109	59,717	59,508	75,419	62,366	753,717	771,991	-18,274	97.6%
キャンプ場・アーク		5,454	3,483	9,644	18,047	33,554	21,823	61,248	182,626	35,392	24,053	20,104	7,072	402,500	468,923	-66,423	85.8%
合計		129,656	100,342	155,622	130,233	158,204	121,614	176,091	383,155	156,202	154,449	176,016	129,240	1,970,824	2,180,645	-209,821	90.4%
総計		5,254,056	4,355,255	5,908,566	5,074,249	6,024,285	5,203,958	5,336,984	7,978,698	5,374,956	5,960,488	7,149,084	5,455,598	69,076,177	70,070,154	-993,977	98.6%

15年 宿泊施設内消

区分	地区別	宿泊客総数 (人)	比較		総消費額 (千円)	比較		宿泊費 (千円)
			対前年増減	対前年比		対前年増減	対前年比	
旅館・ホテル	湯本	998,788	-30,570	97.0%	20,438,904	-1,380,191	93.7%	13,006,578
	塔之沢	126,907	40,852	147.5%	1,641,966	284,170	120.9%	1,455,018
	大平台	41,161	-76	99.8%	245,824	-21,586	91.9%	219,077
	宮ノ下	131,907	18,918	116.7%	3,592,570	285,266	108.6%	1,470,122
	底倉	965	-87	91.7%	9,125	-753	92.4%	8,031
	堂ヶ島	31,491	-1,552	95.3%	650,252	-32,669	95.2%	556,636
	小涌谷	345,928	9,978	103.0%	5,195,006	-366,429	93.4%	3,407,556
	二ノ平	1,609	-363	81.6%	13,003	-2,367	84.6%	12,319
	強羅	396,360	31,954	108.8%	4,835,361	-89,903	98.2%	2,566,549
	木賀	0	0	0.0%	0	0	0.0%	0
	宮城野	33,895	238	100.7%	347,001	-1,982	99.4%	159,047
	仙石原	386,336	33,026	109.3%	6,604,734	353,392	105.7%	3,735,278
	姥子	234,873	-33,797	87.4%	3,236,767	-637,950	83.5%	2,455,000
	芦ノ湖	161,191	-5,421	96.7%	4,168,079	878,983	126.7%	2,309,042
	芦之湯	48,172	14,066	141.2%	1,822,439	612,068	150.6%	1,532,623
	湯ノ花沢	28,491	827	103.0%	826,241	23,984	103.0%	193,739
	蛸川	127,381	-7,699	94.3%	3,339,303	-326,625	91.1%	1,544,974
合計	3,095,455	70,294	102.3%	56,966,575	-422,593	99.3%	34,631,589	
寮・保養所	湯本	61,897	-4,838	92.8%	812,261	-13,107	98.4%	336,121
	大平台	106,942	1,915	101.8%	958,233	30,998	103.3%	500,329
	宮ノ下	6,618	-5,847	53.1%	38,295	-26,542	59.1%	27,032
	底倉	0	0	0.0%	0	0	0.0%	0
	小涌谷	59,546	-10,656	84.8%	413,678	-67,718	85.9%	336,537
	二ノ平	55,170	-3,799	93.6%	388,417	-16,051	96.0%	316,168
	木賀	34,968	-834	97.7%	402,673	17,736	104.6%	204,558
	宮城野	102,042	-12,972	88.7%	718,130	-62,569	92.0%	440,787
	強羅	450,671	-25,310	94.7%	3,209,271	-116,630	96.5%	2,103,371
	仙石原	307,469	-24,446	92.6%	2,043,814	-49,094	97.7%	1,225,066
	姥子	66,921	-8,773	88.4%	300,432	-382,258	44.0%	202,823
	芦ノ湖	59,348	-14,500	80.4%	853,574	323,672	161.1%	544,434
	合計	1,311,592	-110,060	92.3%	10,138,778	-361,563	96.6%	6,237,226
その他	民宿	37,687	-5,380	87.5%	288,986	-42,539	87.2%	254,075
	国民宿舎	52,849	-4,314	92.5%	498,491	-82,585	85.8%	414,367
	ユースホステル	3,764	-2,700	58.2%	27,130	0	100.0%	23,812
	ペンション	64,955	-2,961	95.6%	753,717	-18,274	97.6%	626,449
	キャンプ場・コテージ	57,924	-9,434	86.0%	402,500	-66,423	85.8%	258,382
	合計	217,179	-24,789	89.8%	1,970,824	-209,821	90.4%	1,577,085
総計	4,624,226	-64,555	98.6%	69,076,177	-993,977	98.6%	42,445,900	

費 額 等 の 推 移

(単位:千円)

比 較		飲食費 (千円)	比 較		その他消費 (千円)	比 較	
対前年増減	対前年比		対前年増減	対前年比		対前年増減	対前年比
-1,061,776	92.5%	4,147,931	757,032	122.3%	3,284,395	-1,075,447	75.3%
470,748	147.8%	99,261	-136,142	42.2%	87,687	-50,436	63.5%
-18,768	92.1%	15,186	-2,459	86.1%	11,561	-359	97.0%
170,709	113.1%	1,447,585	16,129	101.1%	674,863	98,428	117.1%
-1,225	86.8%	552	552	皆増	542	-80	87.1%
-28,873	95.1%	33,179	-1,051	96.9%	60,437	-2,745	95.7%
-52,693	98.5%	777,786	-195,137	79.9%	1,009,664	-118,599	89.5%
-2,268	84.5%	454	-53	89.5%	230	-46	83.3%
-186,656	93.2%	1,645,827	70,577	104.5%	622,985	26,176	104.4%
0	0.0%	0	0	0.0%	0	0	0.0%
-5,438	96.7%	152,073	3,471	102.3%	35,881	-15	100.0%
618,404	119.8%	2,076,836	-268,424	88.6%	792,620	3,412	100.4%
-257,619	90.5%	402,014	-353,720	53.2%	379,753	-26,611	93.5%
-16,156	99.3%	1,380,760	562,912	168.8%	478,277	332,227	327.5%
515,124	150.6%	94,748	32,050	151.1%	195,068	64,894	149.9%
5,623	103.0%	464,404	13,480	103.0%	168,098	4,881	103.0%
-29,666	98.1%	1,203,565	-240,001	83.4%	590,764	-56,958	91.2%
119,470	100.3%	13,942,161	259,216	101.9%	8,392,825	-801,279	91.3%
-139,756	70.6%	362,977	150,508	170.8%	113,163	-23,859	82.6%
16,854	103.5%	310,324	9,621	103.2%	147,580	4,523	103.2%
-21,470	55.7%	10,682	-4,916	68.5%	581	-156	78.8%
0	0.0%	0	0	0.0%	0	0	0.0%
-46,446	87.9%	35,188	-16,302	68.3%	41,953	-4,970	89.4%
-9,958	96.9%	45,676	-6,727	87.2%	26,573	634	102.4%
5,057	102.5%	143,574	-6,489	95.7%	54,541	19,168	154.2%
-67,907	86.7%	250,949	-670	99.7%	26,394	6,008	129.5%
-256,788	89.1%	703,899	18,659	102.7%	402,001	121,499	143.3%
-179,562	87.2%	552,468	16,237	103.0%	266,280	114,231	175.1%
-353,238	36.5%	76,325	-1,259	98.4%	21,284	-27,761	43.4%
214,128	164.8%	233,129	94,402	168.0%	76,011	15,142	124.9%
-839,086	88.1%	2,725,191	253,064	110.2%	1,176,361	224,459	123.6%
-44,099	85.2%	22,584	-3,114	87.9%	12,327	4,674	161.1%
-41,069	91.0%	31,634	-25,645	55.2%	52,490	-15,871	76.8%
0	100.0%	984	0	100.0%	2,334	0	100.0%
-32,018	95.1%	66,089	-1,493	97.8%	61,179	15,237	133.2%
-35,208	88.0%	130,005	-9,579	93.1%	14,113	-21,636	39.5%
-152,394	91.2%	251,296	-39,831	86.3%	142,443	-17,596	89.0%
-872,010	98.0%	16,918,648	472,449	102.9%	9,711,629	-594,416	94.2%

15年 宿泊施設内月別消費額(宿泊費)

(単位:千円)

区分	地区別	1月	2月	3月	4月	5月	6月	7月	8月	9月	10月	11月	12月	合計	比較			
															前年合計	差引増減	対前年比	
旅館・ホテル	湯本	1,118,802	972,822	1,173,783	944,187	1,049,855	998,715	891,641	1,289,789	962,579	1,129,522	1,358,964	1,115,919	13,006,578	14,068,354	-1,061,776	92.5%	
	塔之沢	115,819	107,156	135,162	103,185	109,652	106,771	109,690	149,405	118,543	126,801	149,640	123,194	1,455,018	984,270	470,748	147.8%	
	大平台	21,367	17,063	23,984	14,647	16,911	15,092	14,640	22,619	17,029	16,673	21,606	17,446	219,077	237,845	-18,768	92.1%	
	宮ノ下	117,595	96,495	128,357	112,795	125,622	111,925	120,381	169,416	169,416	115,616	121,292	133,382	117,246	1,299,413	1,470,122	-170,709	113.1%
	底倉	856	590	679	581	572	611	523	1,030	401	401	637	907	644	8,031	9,256	-1,225	86.8%
	堂ヶ島	43,169	40,960	55,434	43,062	44,372	41,584	37,992	52,126	46,867	45,353	45,353	59,668	46,049	556,636	585,509	-28,873	95.1%
	小浦谷	262,332	235,479	316,268	244,532	263,706	253,056	310,708	455,809	267,402	257,341	283,808	257,115	3,407,556	3,460,249	-52,693	98.5%	
	二ノ平	1,406	547	672	509	863	1,016	599	2,447	2,447	1,097	1,030	1,121	1,012	12,319	14,587	-2,268	84.5%
	強羅	190,824	155,613	233,019	185,064	210,124	191,831	192,479	317,743	317,743	195,378	208,162	268,622	217,690	2,566,549	2,753,205	-186,656	93.2%
	木賀	0	0	0	0	0	0	0	0	0	0	0	0	0	0	0	0	0.0%
	宮城野	11,144	9,188	15,461	11,474	12,805	11,856	13,137	16,530	13,697	13,697	13,563	16,433	13,759	159,047	164,485	-5,438	96.7%
	仙石原	239,492	188,797	321,844	274,712	334,526	242,318	314,699	494,402	304,197	304,197	336,913	394,188	289,260	3,735,278	3,116,874	618,404	119.8%
	姥子	177,230	159,023	228,962	178,744	200,922	166,732	190,780	306,699	306,699	207,272	204,954	241,175	192,507	2,455,000	2,712,619	-257,619	90.5%
	芦ノ湖	140,756	106,782	170,935	156,974	218,597	167,262	175,057	315,057	315,057	198,645	214,425	259,811	184,741	2,309,042	2,325,198	-16,156	99.3%
	芦之湯	118,211	130,148	143,907	109,365	112,041	104,970	105,117	162,245	162,245	144,111	121,258	167,243	114,007	1,532,623	1,017,499	515,124	150.6%
	湯ノ花沢	12,267	7,813	17,721	15,164	16,123	14,593	15,259	27,982	27,982	13,008	17,578	19,659	16,572	193,739	188,116	5,623	103.0%
	蛸川	66,492	53,879	107,077	99,849	148,183	111,041	151,018	276,635	276,635	126,517	151,569	172,160	80,554	1,544,974	1,574,640	-29,666	98.1%
	合計	2,637,692	2,282,355	3,073,265	2,494,844	2,864,874	2,539,373	2,643,720	4,059,934	2,732,359	2,732,359	2,967,071	3,548,387	2,787,715	34,631,589	34,512,119	119,470	100.3%
	湯本	31,476	24,265	31,348	25,851	27,958	27,408	25,251	33,039	33,039	22,281	27,546	36,168	23,530	336,121	475,877	-139,756	70.6%
	大平台	37,977	34,085	42,910	41,553	43,359	42,074	42,020	50,154	50,154	36,067	42,186	46,500	41,444	500,329	483,475	16,854	103.5%
宮ノ下	2,887	1,489	2,144	1,313	1,444	1,306	2,389	4,313	4,313	1,471	2,406	3,306	2,564	27,032	48,502	-21,470	55.7%	
底倉	0	0	0	0	0	0	0	0	0	0	0	0	0	0	0	0	0.0%	
小浦谷	25,333	21,073	28,672	27,570	30,154	27,920	26,101	37,277	37,277	24,220	27,582	33,857	26,778	336,537	382,983	-46,446	87.9%	
二ノ平	24,580	18,936	27,086	27,225	27,154	23,807	25,891	37,926	37,926	22,641	26,397	31,809	22,716	316,168	326,126	-9,958	96.9%	
木賀	16,279	13,625	15,944	12,847	14,336	16,413	17,821	27,236	27,236	13,637	18,989	20,757	16,674	204,558	199,501	5,057	102.5%	
宮城野	29,830	25,066	36,190	38,084	34,984	31,371	32,853	53,153	53,153	34,145	40,006	47,227	37,878	440,787	508,694	-67,907	86.7%	
強羅	156,295	133,760	182,650	171,912	179,590	166,212	164,271	262,254	262,254	144,926	169,452	211,049	161,090	2,103,371	2,360,159	-256,788	89.1%	
仙石原	84,899	63,342	103,905	99,966	104,777	90,158	103,650	168,377	168,377	90,886	103,113	121,887	90,106	1,225,066	1,404,628	-179,562	87.2%	
姥子	12,759	9,337	14,463	16,021	19,212	16,087	17,761	34,046	34,046	12,922	19,177	16,501	14,537	202,823	256,061	-53,238	36.5%	
芦ノ湖	139,216	11,936	16,392	14,845	99,174	14,770	19,850	28,617	28,617	16,815	19,860	144,583	18,376	544,434	330,306	214,128	164.8%	
合計	561,441	356,914	501,704	477,187	582,142	457,526	477,858	736,392	736,392	420,011	496,714	713,644	455,693	6,237,226	7,076,312	-839,086	88.1%	
民宿	20,761	16,039	21,643	15,925	19,849	14,387	17,764	35,222	35,222	21,111	22,773	26,975	21,626	254,075	298,174	-44,099	85.2%	
国民宿舎	29,594	24,312	41,033	32,853	38,361	29,332	32,888	55,182	55,182	29,005	34,921	39,214	27,672	414,367	455,436	-41,069	91.0%	
ユースホステル	1,508	1,259	2,513	1,693	1,721	1,269	2,169	3,895	3,895	2,193	2,105	1,877	1,600	23,812	23,812	0	100.0%	
ペンション	50,862	40,770	57,629	42,061	44,991	38,570	45,360	93,436	93,436	50,414	50,114	62,319	49,923	626,449	658,467	-32,018	95.1%	
キャンプ場・ロッジ	4,768	2,822	7,651	10,863	19,939	13,083	38,599	104,212	104,212	22,130	14,966	12,976	6,373	258,382	293,590	-35,208	88.0%	
合計	107,493	85,202	130,469	103,395	124,861	96,661	136,780	291,937	291,937	124,853	124,879	143,361	107,194	1,577,085	1,729,479	-152,394	91.2%	
総計	3,306,626	2,724,471	3,705,438	3,075,426	3,571,877	3,093,560	3,258,358	5,088,263	3,277,223	3,588,664	4,405,392	3,350,602	42,445,900	43,317,910	-872,010	98.0%		

15年 宿泊施設内月別消費額(飲食費)

(単位:千円)

区分	地区別	15年 月別消費額												比較				
		1月	2月	3月	4月	5月	6月	7月	8月	9月	10月	11月	12月	合計	前年合計	差引増減	対前年比	
旅館・ホテル	湯本	315,120	320,885	344,072	312,711	327,645	381,033	286,072	297,474	319,926	392,917	447,038	403,038	4,147,931	3,390,899	757,032	122.3%	
	塔之沢	7,927	7,278	8,911	7,071	7,464	8,326	7,982	9,170	8,129	8,419	10,092	8,512	99,261	235,403	-136,142	42.2%	
	大平台	1,355	1,067	1,558	1,006	1,087	1,081	1,094	1,604	1,034	1,297	1,509	1,494	15,186	17,645	-2,459	86.1%	
	宮ノ下	95,735	92,750	128,318	112,871	131,837	120,778	119,748	151,037	122,994	117,483	143,827	110,207	1,447,585	1,431,456	16,129	101.1%	
	底倉	59	40	47	40	39	42	36	71	28	44	62	44	552	0	552	増増	
	堂ヶ島	2,573	2,443	3,304	2,568	2,641	2,478	2,265	3,107	2,795	2,707	3,551	2,747	33,179	34,230	-1,051	96.9%	
	小桶谷	73,384	46,370	62,918	53,783	70,714	60,727	50,227	77,676	66,312	74,664	78,856	62,155	777,786	972,923	-195,137	79.9%	
	二ノ平	44	18	25	16	20	41	20	103	46	44	42	35	454	507	-53	89.5%	
	強羅	117,443	97,247	143,193	123,257	136,461	134,094	129,415	216,870	118,933	133,581	160,308	135,025	1,645,827	1,575,250	70,577	104.5%	
	木賀	0	0	0	0	0	0	0	0	0	0	0	0	0	0	0	0	0.0%
	宮城野	8,944	8,824	13,891	12,115	12,833	11,593	13,329	15,437	13,292	13,424	14,562	13,829	152,073	148,602	3,471	102.3%	
	仙石原	134,905	101,460	164,750	154,342	189,398	138,433	178,549	262,817	175,982	200,580	211,658	163,962	2,076,836	2,345,260	-268,424	88.6%	
	姥子	30,138	23,262	42,109	31,170	32,207	27,338	29,837	50,775	35,489	32,743	37,165	29,781	402,014	755,734	-353,720	53.2%	
	芦ノ湖	70,342	59,704	101,207	107,067	197,136	106,305	99,241	149,198	109,904	139,393	149,596	91,667	1,380,760	817,848	562,912	168.8%	
	芦之湯	7,323	8,027	8,950	6,745	6,886	6,500	6,566	10,012	8,882	7,490	10,357	7,010	94,748	62,698	32,050	151.1%	
	湯ノ花沢	29,405	18,729	42,478	36,349	38,647	34,980	36,577	67,075	31,182	42,136	47,123	39,723	464,404	450,924	13,480	103.0%	
	蛸川	55,709	53,916	105,211	82,290	105,864	80,548	118,847	222,976	95,061	104,080	112,245	66,818	1,203,565	1,443,566	-240,001	83.4%	
合計	950,406	842,020	1,170,942	1,043,401	1,260,879	1,114,297	1,079,785	1,535,402	1,109,989	1,271,002	1,427,991	1,136,047	13,942,161	13,682,945	259,216	101.9%		
寮・保養所	湯本	33,676	30,792	36,548	28,230	30,719	31,079	26,961	29,518	24,198	30,020	36,571	24,665	362,977	212,469	150,508	170.8%	
	大平台	24,535	19,855	27,808	25,661	26,957	24,792	25,114	33,758	21,130	25,606	29,692	25,416	310,324	300,703	9,621	103.2%	
	宮ノ下	1,421	633	1,121	785	662	524	437	1,518	683	932	1,262	704	10,682	15,598	-4,916	68.5%	
	底倉	0	0	0	0	0	0	0	0	0	0	0	0	0	0	0	0.0%	
	小桶谷	2,777	2,349	2,812	2,958	3,359	3,297	2,623	2,977	2,577	2,622	3,456	3,381	35,188	51,490	-16,302	68.3%	
	二ノ平	3,252	2,206	3,865	3,906	4,558	3,395	3,632	4,846	3,324	4,070	5,318	3,304	45,676	52,403	-6,727	87.2%	
	木賀	12,311	9,287	13,082	8,125	9,982	11,999	11,773	14,761	10,595	12,090	16,347	13,222	143,574	150,063	-6,489	95.7%	
	宮城野	17,569	14,269	19,888	21,599	21,529	20,560	19,517	28,534	18,773	22,081	25,160	21,470	250,949	251,619	-670	99.7%	
	強羅	57,391	47,338	61,695	56,423	60,258	56,749	55,609	82,265	50,529	54,783	66,391	54,468	703,899	685,240	18,659	102.7%	
	仙石原	43,307	29,946	46,672	45,885	46,820	40,994	44,060	64,347	49,785	44,554	54,090	42,008	552,468	536,231	16,237	103.0%	
姥子	5,533	3,407	6,055	6,428	6,870	5,712	5,960	10,837	5,400	6,569	7,205	6,349	76,325	77,584	-1,259	98.4%		
芦ノ湖	58,778	5,807	7,505	6,546	42,243	7,600	8,701	11,762	7,631	8,014	60,779	7,763	233,129	138,727	94,402	168.0%		
合計	260,550	165,889	227,051	206,546	253,957	206,701	204,387	285,123	194,625	211,341	306,271	202,750	2,725,191	2,472,127	253,064	110.2%		
その他	民宿	1,754	1,358	1,707	1,490	1,866	1,441	1,585	2,814	1,799	2,016	2,390	2,364	22,584	25,698	-3,114	87.9%	
	国民宿舎	2,725	2,378	3,086	2,645	2,923	2,067	2,330	3,620	2,167	2,619	2,962	2,112	31,634	57,279	-25,645	55.2%	
	ユースホテル	52	64	117	94	68	45	74	132	129	75	59	75	984	984	0	100.0%	
	ペンション	5,816	5,052	4,332	4,784	5,071	4,951	5,389	8,312	6,364	4,968	5,976	5,074	66,089	67,582	-1,493	97.8%	
	キャンプ場・コテージ	527	510	1,488	6,328	12,118	7,794	20,780	54,194	11,736	7,902	6,173	455	130,005	139,584	-9,579	93.1%	
	合計	10,874	9,362	10,730	15,341	22,046	16,298	30,158	69,072	22,195	17,580	17,560	10,080	251,296	291,127	-39,831	86.3%	
総計	1,221,830	1,017,271	1,408,723	1,265,288	1,536,882	1,337,296	1,314,330	1,889,597	1,326,809	1,499,923	1,751,822	1,348,877	16,918,648	16,446,199	472,449	102.9%		

15年 宿泊施設内月別消費額(その他費用)

(単位:千円)

区分	地区別	15年 月別消費額												比較				
		1月	2月	3月	4月	5月	6月	7月	8月	9月	10月	11月	12月	合計	前年合計	差引増減	対前年比	
旅館・ホテル	湯本	284,665	262,328	279,568	247,011	282,181	290,362	231,427	254,282	240,486	288,084	332,660	291,361	3,284,395	4,359,842	-1,075,447	75.3%	
	塔之沢	7,499	6,291	8,622	6,649	7,114	6,626	5,870	7,733	7,379	7,738	8,794	7,372	87,687	138,123	-50,436	63.5%	
	大平台	1,037	915	1,320	771	930	725	697	1,233	901	850	1,223	959	11,561	11,920	-359	97.0%	
	宮ノ下	33,944	33,300	46,090	66,342	63,986	57,188	54,412	43,313	55,963	83,868	88,249	48,208	674,863	576,435	98,428	117.1%	
	底倉	57	41	47	39	39	42	36	69	23	44	61	44	542	622	-80	87.1%	
	堂ヶ島	4,686	4,426	6,023	4,661	4,863	4,525	4,122	5,663	5,073	4,880	6,539	4,976	60,437	63,182	-2,745	95.7%	
	小涌谷	74,392	68,821	90,949	79,346	79,868	78,201	90,458	132,201	77,863	77,458	83,775	76,332	1,009,664	1,128,263	-118,599	89.5%	
	二ノ平	27	10	12	9	17	19	12	45	20	19	21	19	230	276	-46	83.3%	
	強羅	43,448	36,419	53,977	47,212	51,220	50,934	48,470	78,891	45,659	50,742	63,568	52,445	622,985	596,809	26,176	104.4%	
	木賀	0	0	0	0	0	0	0	0	0	0	0	0	0	0	0	0.0%	
	宮城野	2,236	2,077	3,329	2,821	3,014	2,715	3,112	3,675	3,004	3,157	3,518	3,223	35,881	35,896	-15	100.0%	
	仙石原	45,325	35,913	53,995	58,564	75,961	61,513	71,360	96,615	70,414	80,844	83,684	58,432	792,620	789,209	3,412	100.4%	
	姥子	25,458	23,931	33,406	28,140	32,663	26,769	30,555	42,889	35,487	35,624	36,266	28,565	379,753	406,364	-26,611	93.5%	
	芦ノ湖	22,956	17,967	31,636	31,034	97,534	33,343	34,023	53,280	34,366	42,130	49,620	30,388	478,277	146,050	332,227	327.5%	
	芦之湯	15,078	16,646	18,312	13,940	14,212	13,390	13,446	20,605	16,372	15,433	21,144	14,490	195,068	130,174	64,894	149.9%	
湯ノ花沢	10,644	6,779	15,375	13,157	13,989	12,661	13,240	24,279	11,287	15,252	17,057	14,378	168,998	163,217	4,881	103.0%		
蛸川	29,925	26,842	46,324	38,560	54,053	42,767	55,804	97,509	45,870	52,066	64,097	36,947	590,764	647,722	-56,958	91.2%		
合計	601,377	542,706	688,985	638,256	781,644	681,780	657,044	862,282	652,167	758,169	860,276	668,139	8,392,825	9,194,104	-801,279	91.3%		
寮・保養所	湯本	9,711	10,187	11,580	12,201	15,292	8,240	6,846	6,832	6,749	7,384	8,477	9,664	113,163	137,022	-23,859	82.6%	
	大平台	11,311	10,965	14,657	13,083	13,115	12,002	11,894	13,366	10,236	12,352	12,890	11,709	147,580	143,057	4,523	103.2%	
	宮ノ下	57	29	40	22	24	24	56	75	29	46	118	61	581	737	-156	78.8%	
	底倉	0	0	0	0	0	0	0	0	0	0	0	0	0	0	0	0.0%	
	小涌谷	2,729	2,784	3,459	3,401	3,747	3,956	3,237	4,124	3,115	3,724	4,358	3,319	41,953	46,923	-4,970	89.4%	
	二ノ平	1,844	1,774	2,182	2,402	2,444	2,459	2,176	2,353	1,916	2,491	2,748	1,784	26,573	25,939	634	102.4%	
	木賀	4,238	3,896	4,746	3,212	3,273	4,600	4,426	6,463	4,348	6,551	4,136	4,652	54,541	35,373	19,168	154.2%	
	宮城野	1,664	1,421	2,103	2,167	1,757	1,722	1,913	3,354	2,189	2,631	3,001	2,472	26,394	20,386	6,008	129.5%	
	強羅	45,004	22,255	28,630	26,751	46,822	27,352	45,177	36,002	23,530	45,419	31,284	23,775	402,001	280,502	121,499	143.3%	
	仙石原	11,061	9,483	20,583	17,434	17,597	19,292	19,515	40,125	54,995	17,856	22,667	15,672	266,280	152,049	114,231	175.1%	
	姥子	1,479	1,259	1,649	1,773	1,988	1,807	1,605	2,067	1,550	2,000	2,431	1,676	21,284	49,045	-27,761	43.4%	
	芦ノ湖	23,836	976	1,368	1,336	16,526	1,213	1,254	1,649	946	1,288	24,389	1,230	76,011	60,869	15,142	124.9%	
	合計	112,934	65,029	90,997	83,782	122,585	82,667	98,099	116,410	109,603	101,742	116,499	76,014	1,176,361	951,902	224,459	123.6%	
	その他	民宿	1,360	694	843	911	1,084	787	856	1,337	977	1,037	1,293	1,148	12,327	7,653	4,674	161.1%
		国民宿舎	4,128	3,122	5,205	4,438	5,127	3,568	3,714	5,842	3,529	5,191	5,556	3,080	52,490	68,361	-15,871	76.8%
ニューホテル		155	102	249	378	177	109	152	386	183	151	167	125	2,334	2,334	0	100.0%	
ペンション		5,487	1,709	7,621	4,924	3,412	3,245	2,562	10,361	2,939	4,426	7,124	7,369	61,179	45,942	15,237	133.2%	
キャンプ場・コテージ		159	151	505	856	1,497	946	1,869	4,220	1,526	1,185	955	244	14,113	35,749	-21,636	39.5%	
合計		11,289	5,778	14,423	11,497	11,297	8,655	9,153	22,146	9,154	11,990	15,095	11,966	142,443	160,039	-17,596	89.0%	
総計		725,600	613,513	794,405	733,535	915,526	773,102	764,296	1,000,838	770,924	871,901	991,870	756,119	9,711,629	10,306,045	-594,416	94.2%	

観光客意向調査について

1. 調査目的

箱根を訪れた観光客の実態を調査し、今後の観光施策の資料とすることを目的とする。

2. 調査項目

- (1) 来訪形態【年代別】
- (2) 来訪回数【出発地別】
- (3) 来訪動機【年代別】
- (4) 来訪目的【年代別】
- (5) 利用交通機関【年代別／出発地別】
- (6) 見学場所【出発地別】
- (7) 宿泊地【出発地別】
- (8) 旅行経費【年代別】
- (9) 来訪印象【年代別】
- (10) 再来訪希望【年代別／出発地別】

3. 調査対象・方法

夏・秋の2回、調査地点を訪れた15歳以上（中学生は除く）の観光客を無作為に抽出し、個別聞き取り調査をした。

4. 調査日・調査地点及び天候

夏季 平成15年7月20日（日） 9時～16時 箱根関所、大涌谷 曇り

秋季 平成15年11月9日（日） 9時～16時 箱根関所、大涌谷 晴れ後曇り

5. 調査地点別アンケート者数

①平成15年7月20日（日）

箱根関所・資料館	男 157人	女 103人	計 260人	
大涌谷	男 169人	女 266人	計 435人	合計 695人

②平成15年11月9日（日）

箱根関所・資料館	男 238人	女 188人	計 426人	
大涌谷	男 164人	女 215人	計 379人	合計 805人

《意向調査概説》

1. 来訪形態【年代別】

夏季・秋季とも 20 代を除く年代で、「家族・親戚」が第 1 位となっている。

また、「友人・恋人」と答えた個人旅行が例年に比べ増え、グループ旅行による来訪の割合が低くなったことが伺える。

2. 来訪回数【出発地別】

夏季・秋季ともに、京浜、東海地域からの来訪者の回答で、「5 回以上」の割合の高さが目立つ。

これは、例年を通じて見られる傾向であり、改めて箱根が関東一円を中心とした観光地であり、当該地域からのリピーターに多く利用されている現況がよく表れた結果となっている。

3. 来訪動機【年代別】

夏季・秋季ともに、「近郊のため」・「特定の宿泊場所（保養所・別荘等）」が上位の回答となり、全世代ほぼ同様の結果となっている。

4. 来訪目的【年代別】

夏季・秋季とも「保養（温泉）」・「観光施設・史跡めぐり」の割合が高い。

また、秋季は前記に加え「自然を楽しみに（ハイキングを含む）」も伸びを示している。

5. 利用交通機関【年代別／出発地別】

夏季・秋季ともに「自家用車」の利用率が最高率となっている。年代別、出発地別に見ても、例年以上に「一般交通機関乗継」の割合が高く、来訪形態と同じく、個人旅行が増えたことが伺える。

6. 見学場所【出発地別】

「関所」や「大涌谷噴煙地」は調査地点に隣接しているため、出発地に関係なく高い割合を示している。また、「芦ノ湖」も季節を問わず、高率となっている。

7. 宿泊地【出発地別】

例年同様、出発地に関係なく「箱根」町内での宿泊の割合が夏季 87.2%・秋季 75.3% (いずれも平均値) と高い数字になっている。

8. 旅行経費【年代別】

各年代とも旅行経費の中で「宿泊費」の占める割合が最も大きくなっている。

9. 来訪印象【年代別】

「期待どおりであった」と答えた方は、夏季 62.9%、秋季 55.3%となっている。調査日の天候が曇りであったため、「普通」と回答する人が多かった。天候によって来訪印象が大きく左右されることが伺える。

10. 再来訪希望【年代別/出発地別】

「また来たい」・「機会があればまた来たい」と答えた方は、各出発地、各年代とも高い割合を示し、夏季 99.7%、秋季 99.5% (いずれも合計値) となっている。

年代別来訪形態

夏・平成15年7月20日 実施

項目 年代	10代		20代		30代		40代		50代		60代以上		合計											
	男	女	男	女	男	女	男	女	男	女	男	女	男	女										
	人	割合%	人	割合%	人	割合%	人	割合%	人	割合%	人	割合%	人	割合%										
1人	1	0	0	0	3	6	2	2	1	3	1	1	1	2	7	14	2.0							
家族・親戚	15	12	27	62.8	8	25	33	25.0	44	43	87	71.9	53	61	114	72.6	66.0							
友人・恋人	5	8	13	30.2	39	51	90	68.2	6	14	21	13.4	7	14	21	13.4	21.5							
職場仲間	0	2	2	4.7	6	2	8	6.1	8	9	17	14.0	6	3	9	5.7	6.2							
近所同志	0	0	0	0.0	0	0	0	0.0	0	1	1	0.8	6	2	8	5.1	2.1							
その他	0	0	0	0.0	0	1	1	0.7	1	2	2	1.7	0	2	2	1.3	2.1							
合計	21	22	43	100.0	53	79	132	100.0	59	62	121	100.0	74	83	157	100.0	49	48	97	100.0	326	369	695	100.0

秋・平成15年11月9日 実施

項目 年代	10代		20代		30代		40代		50代		60代以上		合計											
	男	女	男	女	男	女	男	女	男	女	男	女	男	女										
	人	割合%	人	割合%	人	割合%	人	割合%	人	割合%	人	割合%	人	割合%										
1人	0	0	0	0.0	3	3	4	2.8	0	0	0	0.0	1	1	2	0.9	1	0	1	0.5	6	4	10	1.3
家族・親戚	5	5	10	55.5	20	19	39	30.4	43	25	68	59.1	57	59	116	54.2	42	37	79	42.0	206	195	401	49.8
友人・恋人	3	4	7	38.9	21	45	66	51.6	5	12	17	14.8	13	30	43	20.1	20	33	53	28.2	74	138	212	26.3
職場仲間	0	0	0	0.0	10	8	18	14.1	15	3	18	15.7	19	10	29	13.6	15	5	20	10.6	69	35	104	12.9
近所同志	1	0	1	5.6	1	0	1	0.8	3	3	6	5.2	7	6	13	6.1	10	7	17	9.1	22	18	40	5.0
その他	0	0	0	0.0	1	0	1	0.8	6	0	6	5.2	4	7	11	5.1	14	4	18	9.6	25	13	38	4.7
合計	9	9	18	100.0	54	74	128	100.0	72	43	115	100.0	101	113	214	100.0	102	86	188	100.0	402	403	805	100.0

出 発 地 別 来 訪 回 数

夏・平成15年7月20日 実施

出発地 項目	1 回			2 回			3 回			4 回			5 回以上			合 計		
	男	女	計	男	女	計	男	女	計	男	女	計	男	女	計	男	女	計
	人	人	人	人	人	人	人	人	人	人	人	人	人	人	人	人	人	人
横浜・川崎	8	2	10	2	3	5	5	2	7	4	3	7	27	32	59	46	42	88
			11.3			5.7			8.0			8.0			67.0			100.0
その他の神奈川県	3	4	7	2	5	7	3	4	7	1	4	5	17	16	33	26	33	59
			11.9			11.9			11.9			8.5			55.8			100.0
東 京	20	9	29	16	12	28	8	13	21	10	17	27	48	61	109	102	112	214
			13.6			13.1			9.8			12.6			50.9			100.0
千葉・埼玉	6	7	13	6	11	17	8	18	26	9	6	15	17	29	46	46	71	117
			11.1			14.6			22.2			12.8			39.3			100.0
茨城・栃木・群馬	2	4	6	5	3	8	2	2	4	1	2	3	1	1	2	11	12	23
			26.1			34.8			17.4			13.0			8.7			100.0
静岡・愛知	9	10	19	6	12	18	7	4	11	1	4	5	10	12	22	33	42	75
			25.3			24.0			14.7			6.7			29.3			100.0
山梨・長野	3	2	5	4	1	5	2	0	2	1	2	3	1	4	5	11	9	20
			25.0			25.0			10.0			15.0			25.0			100.0
その他の中部	1	0	1	0	0	0	0	1	1	0	0	0	0	0	0	1	1	2
			50.0			0.0			50.0			0.0			0.0			100.0
北 陸	2	2	4	1	0	1	1	1	2	0	0	1	1	1	2	5	5	10
			40.0			10.0			20.0			10.0			20.0			100.0
京都・大阪	6	6	12	4	2	6	0	2	2	0	1	1	4	0	4	14	11	25
			48.0			24.0			8.0			4.0			16.0			100.0
その他の近畿	3	3	6	3	1	4	1	3	4	0	0	0	0	0	0	7	7	14
			42.8			28.6			28.6			0.0			0.0			100.0
四 国	3	4	7	0	0	0	0	0	0	0	0	0	0	0	0	3	4	7
			100.0			0.0			0.0			0.0			0.0			100.0
中 国	4	3	7	0	3	3	1	1	2	0	0	0	1	1	2	6	8	14
			50.0			21.4			14.3			0.0			14.3			100.0
九州／沖縄	4	1	5	0	2	2	1	0	1	1	0	1	0	3	3	6	6	12
			41.7			16.7			8.3			8.3			25.0			100.0
東 北	2	2	4	1	3	4	1	0	1	2	0	2	0	0	0	6	5	11
			36.4			36.4			9.0			18.2			0.0			100.0
北 海 道	2	1	3	1	0	1	0	0	0	0	0	0	0	0	0	3	1	4
			75.0			25.0			0.0			0.0			0.0			100.0
合 計	78	60	138	51	58	109	40	51	91	30	40	70	127	160	287	326	369	695
			19.8			15.7			13.1			10.1			41.3			100.0

出 発 地 別 来 訪 回 数

秋・平成15年11月9日 実施

出 発 地	1 回			2 回			3 回			4 回			5 回以上			合 計		
	男 人	女 人	計 人	男 人	女 人	計 人	男 人	女 人	計 人	男 人	女 人	計 人	男 人	女 人	計 人	男 人	女 人	計 人
横浜・川崎	1	4	5	8	8	16	6	9	15	1	7	8	30	34	64	46	62	108
その他の神奈川県	1	1	2	3	3	6	1	7	8	7	1	8	48	47	95	60	59	119
東 京	7	4	11	15	14	29	10	17	27	14	11	25	36	45	81	82	91	173
千葉・埼玉	3	8	11	7	9	16	7	12	19	12	7	19	30	19	49	59	55	114
茨城・栃木・群馬	3	1	4	9	5	14	2	3	5	1	2	3	7	3	10	22	14	36
静岡・愛知	11	13	24	5	8	13	8	12	20	9	8	17	27	33	60	60	74	134
山梨・長野	3	3	6	3	2	5	7	2	9	3	0	3	2	1	3	18	8	26
その他の中部	0	1	1	0	1	1	2	0	2	0	0	0	0	2	2	2	4	6
北 陸	1	1	2	1	0	1	1	0	1	0	0	0	1	0	1	4	1	5
京都・大阪	12	2	14	8	1	9	2	3	5	1	0	1	2	1	3	25	7	32
その他の近畿	6	4	10	4	0	4	3	1	4	0	0	0	1	1	2	14	6	20
四 国	0	0	0	0	2	2	0	3	3	0	0	0	0	0	0	0	5	5
中 国	1	3	4	0	0	0	0	0	0	0	0	0	1	0	1	2	3	5
九州／沖縄	1	3	4	0	2	2	0	0	0	0	2	2	0	0	0	1	7	8
東 北	2	4	6	1	2	3	3	0	3	1	0	1	0	0	0	7	6	13
北 海 道	0	1	1	0	0	0	0	0	0	0	0	0	0	0	0	0	1	1
合 計	52	53	105	64	57	121	52	69	121	49	38	87	185	186	371	402	403	805

機 動 訪 来 別 年 代

夏・平成15年7月20日 実施

項目	10代		20代		30代		40代		50代		60代以上		合 計															
	男	女	男	女	男	女	男	女	男	女	男	女	男	女														
	人	人	人	人	人	人	人	人	人	人	人	人	人	人														
知人の口こみ	1	5	6	13.9	5	11	16	12.1	10	3	13	8.9	3	2	5	4.1	3	4	7	4.5	1	3	4	4.1	23	28	51	7.3
旅行代理店のすすめ	0	0	0	0.0	1	0	1	0.8	1	1	2	1.4	5	4	9	7.4	4	3	7	4.5	3	2	5	5.2	14	10	24	3.5
テレビ情報	1	0	1	2.3	5	7	12	9.1	2	2	4	2.8	1	1	2	1.7	4	1	5	3.2	0	0	0	0.0	13	11	24	3.5
ラジオ情報	0	0	0	0.0	0	0	0	0.0	0	0	0	0.0	0	0	0	0.0	0	1	1	0.6	0	1	1	1.0	0	2	2	0.3
雑誌記事	1	1	2	4.7	9	8	17	12.9	8	9	17	11.7	2	4	6	5.0	4	7	11	7.0	3	2	5	5.2	27	31	58	8.3
新聞記事	0	0	0	0.0	0	1	1	0.8	0	0	0	0.0	0	0	0	0.0	0	0	0	0.0	0	0	0	0.0	0	1	1	0.1
ホステル/バンプレット	1	1	2	4.7	2	7	9	6.8	3	1	4	2.8	0	2	2	1.7	5	3	8	5.1	0	3	3	3.1	11	17	28	4.0
特定の宿泊場所 (保養所・別荘等)	7	8	15	34.9	7	18	25	18.9	25	26	51	35.1	25	16	41	33.9	18	33	51	32.5	7	17	24	24.7	89	118	207	29.8
恒例の箱根旅行	2	2	4	9.3	5	8	13	9.8	3	6	9	6.2	3	5	8	6.6	9	2	11	7.0	5	7	12	12.4	27	30	57	8.2
特になし(近郊のため)	6	5	11	25.6	11	13	24	18.2	12	19	31	21.4	11	17	28	23.1	14	17	31	19.7	20	12	32	33.0	74	83	157	22.6
インターネット	1	0	1	2.3	5	0	5	3.8	1	1	2	1.4	4	1	5	4.1	4	1	5	3.2	1	0	1	1.0	16	3	19	2.7
その他の理由	1	0	1	2.3	3	6	9	6.8	5	7	12	8.3	5	10	15	12.4	9	11	20	12.7	9	1	10	10.3	32	35	67	9.7
合 計	21	22	43	100.0	53	79	132	100.0	70	75	145	100.0	59	62	121	100.0	74	83	157	100.0	49	48	97	100.0	326	369	695	100.0

機 動 訪 来 別 年 代

秋・平成15年11月9日 実施

項目	10代		20代		30代		40代		50代		60代以上		合 計			
	男	女	男	女	男	女	男	女	男	女	男	女	男	女		
	人	割合 %	人	割合 %	人	割合 %	人	割合 %	人	割合 %	人	割合 %	人	割合 %		
知人の口こみ	1	11.1	5	8.6	4	9.2	3	7.0	8	17	9	16	30	45	75	9.3
旅行代理店のすすめ	0	0.0	1	1.6	1	1.4	4	4.3	10	4	9	13	25	11	36	4.5
テレビ情報	0	5.6	2	3.1	0	1.4	3	5.2	4	8	4	9	13	21	34	4.2
ラジオ情報	0	0.0	0	0.0	0	0.0	0	0.0	1	0	2	2	3	0	3	0.4
雑誌記事	1	16.6	2	10.2	4	8	3	5.2	3	5	6	8	19	27	46	5.7
新聞記事	0	0.0	0	0.0	0	0.0	2	3.5	0	3	2	4	4	7	11	1.4
ホスター・パンフレット	0	5.6	2	6.3	1	2.1	4	5.2	5	4	4	9	16	25	41	5.1
特定の宿泊場所 (保養所・別荘等)	1	5.6	4	14.8	5	16.2	11	15.7	11	10	12	19	44	57	101	12.5
恒例の箱根旅行	0	0.0	2	3.1	9	8.4	8	8.7	19	16	13	31	51	41	92	11.4
特になし(近郊のため)	5	44.3	28	38.3	25	34.5	24	31.3	30	25	24	45	136	106	242	30.1
インターネット	1	5.6	2	2.3	9	9.2	5	5.2	0	3	3	4	20	10	30	3.7
その他の理由	0	5.6	6	11.7	6	12.0	5	8.7	10	18	14	23	41	53	94	11.7
合 計	9	100.0	54	128	64	142	72	115	101	113	102	188	402	403	805	100.0

年代別来訪目的

夏・平成15年7月20日 実施

項目	10代		20代		30代		40代		50代		60代以上		合計															
	男	女	男	女	男	女	男	女	男	女	男	女	男	女														
	人	人	人	人	人	人	人	人	人	人	人	人	人	人														
保養(温泉)	11	13	24	55.8	27	43	70	53.0	36	39	75	51.7	31	31	62	51.2	37	35	72	45.9	18	30	48	49.5	160	191	351	50.5
親睦(宴会)	0	1	1	2.3	7	3	10	7.6	9	2	11	7.6	6	7	13	10.7	6	6	12	7.6	3	0	3	3.1	31	19	50	7.2
観光施設・史跡めぐり	8	5	13	30.2	12	21	33	25.0	12	17	29	20.0	14	15	29	24.0	20	21	41	26.1	16	13	29	29.9	82	92	174	25.0
乗り物を楽しみに (ドライブを含む)	2	0	2	4.7	1	4	5	3.8	6	5	11	7.6	3	4	7	5.8	3	6	9	5.7	1	2	3	3.1	16	21	37	5.3
自然を楽しみに (ハイキングを含む)	0	3	3	7.0	5	6	11	8.3	3	8	11	7.6	3	4	7	5.8	7	11	18	11.5	9	2	11	11.3	27	34	61	8.8
その他	0	0	0	0.0	1	2	3	2.3	4	4	8	5.5	2	1	3	2.5	1	4	5	3.2	2	1	3	3.1	10	12	22	3.2
合計	21	22	43	100.0	53	79	132	100.0	70	75	145	100.0	59	62	121	100.0	74	83	157	100.0	49	48	97	100.0	326	369	695	100.0

秋・平成15年11月9日 実施

項目	10代		20代		30代		40代		50代		60代以上		合計															
	男	女	男	女	男	女	男	女	男	女	男	女	男	女														
	人	人	人	人	人	人	人	人	人	人	人	人	人	人														
保養(温泉)	1	1	2	11.1	18	44	62	48.5	20	36	56	39.4	32	17	49	42.6	23	33	56	26.2	24	30	54	28.7	118	161	279	34.6
親睦(宴会)	0	1	1	5.6	9	2	11	8.6	12	5	17	12.0	15	8	23	20.0	29	21	50	23.4	14	24	38	20.2	79	61	140	17.4
観光施設・史跡めぐり	4	4	8	44.4	9	10	19	14.8	10	19	29	20.4	16	6	22	19.1	29	26	55	25.7	35	14	49	26.1	103	79	182	22.6
乗り物を楽しみに (ドライブを含む)	0	0	0	0.0	5	6	11	8.6	11	4	15	10.6	4	3	7	6.1	3	5	8	3.7	5	2	7	3.7	28	20	48	6.0
自然を楽しみに (ハイキングを含む)	4	3	7	38.9	11	9	20	15.6	9	11	20	14.1	5	8	13	11.3	13	23	36	16.8	15	13	28	14.9	57	67	124	15.4
その他	0	0	0	0.0	2	3	5	3.9	2	3	5	3.5	0	1	1	0.9	4	5	9	4.2	9	3	12	6.4	17	15	32	4.0
合計	9	9	18	100.0	54	74	128	100.0	64	78	142	100.0	72	43	115	100.0	101	113	214	100.0	102	86	188	100.0	402	403	805	100.0

年代別利用交通機関

夏・平成15年7月20日 実施

項目	10代			20代			30代			40代			50代			60代以上			合計									
	男女		割合%	男女		割合%	男女		割合%	男女		割合%	男女		割合%	男女		割合%	男女		割合%							
	人	人		人	人		人	人		人	人		人	人		人	人		人	人								
自家用車(オートバイ含む)	15	11	60.5	26	41	67	50.8	51	40	91	62.7	33	34	67	55.4	31	46	77	49.0	26	18	44	45.4	182	190	372	53.5	
貸切バス	2	3	11.6	3	3	6	4.5	3	0	3	2.1	1	3	4	3.3	8	2	10	6.4	4	1	5	5.2	21	12	33	4.7	
定期観光バス	0	0	0.0	0	3	3	2.3	0	3	3	2.1	2	2	4	3.3	3	3	6	3.8	2	1	3	3.0	7	12	19	2.7	
一般交通機関乗継	4	8	27.9	24	32	56	42.4	16	31	47	32.4	22	20	42	34.7	30	30	60	38.2	17	27	44	45.4	113	148	261	37.6	
タクシー	0	0	0.0	0	0	0	0.0	0	0	0	0.0	1	2	3	2.5	0	2	2	1.3	0	1	1	1.0	1	5	6	0.9	
その他	0	0	0.0	0	0	0	0.0	0	1	1	0.7	0	1	1	0.8	2	0	2	1.3	0	0	0	0.0	2	2	4	0.6	
合計	21	22	43	100.0	53	79	132	100.0	70	75	145	100.0	59	62	121	100.0	74	83	157	100.0	49	48	97	100.0	326	369	695	100.0

秋・平成15年11月9日 実施

項目	10代			20代			30代			40代			50代			60代以上			合計									
	男女		割合%	男女		割合%	男女		割合%	男女		割合%	男女		割合%	男女		割合%	男女		割合%							
	人	人		人	人		人	人		人	人		人	人		人	人		人	人								
自家用車(オートバイ含む)	4	4	44.4	35	40	75	58.6	40	42	82	57.7	41	19	60	52.2	50	39	89	41.6	37	32	69	36.7	207	176	383	47.6	
貸切バス	2	1	16.7	6	3	9	7.0	6	6	12	8.5	14	6	20	17.4	27	22	49	22.9	34	15	49	26.1	89	53	142	17.6	
定期観光バス	0	0	0.0	0	2	2	1.6	1	4	5	3.5	1	3	4	3.5	6	9	15	7.0	5	8	13	6.9	13	26	39	4.9	
一般交通機関乗継	3	4	38.9	9	28	37	28.9	14	25	39	27.5	13	14	27	23.5	17	38	55	25.7	25	30	55	29.3	81	139	220	27.3	
タクシー	0	0	0.0	3	1	4	3.1	1	0	1	0.7	1	1	2	1.7	0	4	4	1.9	1	0	1	0.5	6	6	12	1.5	
その他	0	0	0.0	1	0	1	0.8	2	1	3	2.1	2	0	2	1.7	1	1	2	0.9	0	1	1	0.5	6	3	9	1.1	
合計	9	9	18	100.0	54	74	128	100.0	64	78	142	100.0	72	43	115	100.0	101	113	214	100.0	102	86	188	100.0	402	403	805	100.0

出 発 地 別 利 用 交 通 機 関

夏・平成15年7月20日 実施

出 発 地	自動車(オートバイ含む)			貸切バス			定期観光バス			一般交通機関乗継			タクシー			その他			合 計				
	男	女	割合 %	男	女	割合 %	男	女	割合 %	男	女	割合 %	男	女	割合 %	男	女	割合 %	男	女	割合 %		
	人	人		人	人		人	人		人	人		人	人		人	人		人	人			
横浜・川崎	34	25	67.1	5	0	5.7	1	0	1.1	6	17	26.1	0	0	0.0	0	0	0.0	46	42	88	100.0	
その他の神奈川県	16	20	61.0	1	3	4.8	0	2	3.4	9	8	17	28.8	0	0	0.0	0	0	0.0	26	33	59	100.0
東 京	43	43	40.2	3	0	3.4	3	2	2.3	52	67	119	55.6	0	0	0.0	1	0	0.5	102	112	214	100.0
千葉・埼玉	27	36	53.8	2	2	4.3	1	5	5.1	16	27	43	36.8	0	1	0.9	0	0	0.0	46	71	117	100.0
茨城・栃木・群馬	4	6	10	43.5	0	1	1	4.3	7	3	10	43.5	0	1	4.3	0	0	0.0	11	12	23	100.0	
静岡・愛知	27	34	61	81.4	2	2	4	5.3	0	0	0	0.0	4	6	10	13.3	0	0	0.0	33	42	75	100.0
山梨・長野	4	7	11	55.0	6	2	8	40.0	0	0	0	0.0	1	0	1	5.0	0	0	0.0	11	9	20	100.0
その他の中部	1	1	2	100.0	0	0	0	0	0.0	0	0	0	0.0	0	0	0	0	0	0.0	1	1	2	100.0
北 陸	1	2	3	30.0	0	1	1	10.0	0	0	0	0.0	4	2	6	60.0	0	0	0.0	5	5	10	100.0
京都・大阪	11	6	17	68.0	0	0	0	0.0	0	0	0	0.0	2	3	5	20.0	0	1	4.0	14	11	25	100.0
その他の近畿	4	3	7	50.0	0	0	0	0.0	0	0	0	0.0	3	4	7	50.0	0	0	0.0	7	7	14	100.0
四 国	0	1	1	14.3	0	0	0	0.0	1	0	1	14.3	1	3	4	57.1	1	0	14.3	3	4	7	100.0
中 国	6	1	7	50.0	0	0	0	0.0	1	1	1	7.1	0	3	3	21.5	0	2	14.3	6	8	14	100.0
九州/沖縄	1	2	3	25.0	2	1	3	25.0	0	1	1	8.3	3	2	5	41.7	0	0	0.0	6	6	12	100.0
東 北	3	2	5	45.5	0	0	0	0.0	0	0	0	0.0	3	3	6	54.5	0	0	0.0	6	5	11	100.0
北 海 道	0	1	1	25.0	0	0	0	0.0	1	0	1	25.0	2	0	2	50.0	0	0	0.0	3	1	4	100.0
合 計	182	190	372	53.5	21	12	33	4.7	7	12	19	2.7	113	148	261	37.6	1	5	6	326	369	695	100.0

出 発 地 別 利 用 交 通 機 関

秋・平成15年11月9日 実施

出 発 地 項 目	自家用車(オートバイ含む)				貸切バス				定期観光バス				一般交通機関乗継				タクシー				その他				合 計			
	男		女		男		女		男		女		男		女		男		女		男		女		男		女	
	人	%	人	%	人	%	人	%	人	%	人	%	人	%	人	%	人	%	人	%	人	%	人	%	人	%	人	%
横浜・川崎	31	56.5	4	7.4	8	3	2.7	3	9	23	32	29.6	1	2	1.9	1	2	1.9	46	62	108	100.0						
その他の神奈川県	41	62.2	2	2.5	3	3	5.0	6	13	22	35	29.4	1	0	0.9	0	0	0.0	60	59	119	100.0						
東 京	36	37.6	11	12.1	21	7	6.9	12	26	43	69	39.9	1	1	1.2	3	1	2.3	82	91	173	100.0						
千葉・埼玉	33	45.6	10	17.5	20	5	4.4	5	15	21	36	31.6	0	0	0.0	1	0	0.9	59	55	114	100.0						
茨城・栃木・群馬	10	38.9	7	38.9	14	2	5.5	2	5	1	6	16.7	0	0	0.0	0	0	0.0	22	14	36	100.0						
静岡・愛知	35	62.7	20	20.9	28	2	3.0	4	3	14	17	12.7	0	0	0.0	0	1	0.7	60	74	134	100.0						
山梨・長野	9	50.0	8	42.4	11	1	3.8	1	1	0	1	3.8	0	0	0.0	0	0	0.0	18	8	26	100.0						
その他の中部	0	0.0	2	66.6	4	0	0.0	0	0	1	1	16.7	0	1	16.7	0	0	0.0	2	4	6	100.0						
北 陸	1	20.0	1	20.0	1	0	0.0	0	2	1	3	60.0	0	0	0.0	0	0	0.0	4	1	5	100.0						
京都・大阪	5	21.9	14	43.8	14	2	6.2	2	3	5	8	25.0	1	0	3.1	0	0	0.0	25	7	32	100.0						
その他の近畿	1	5.0	8	60.0	12	1	10.0	2	3	1	4	20.0	1	0	5.0	0	0	0.0	14	6	20	100.0						
四 国	0	0.0	0	0.0	0	0	0.0	0	0	3	3	60.0	0	2	40.0	0	0	0.0	0	5	5	100.0						
中 国	1	40.0	0	0.0	0	0	0.0	0	0	2	2	40.0	1	0	20.0	0	0	0.0	2	3	5	100.0						
九州／沖縄	0	25.0	0	37.5	3	1	12.5	1	0	1	1	12.5	0	0	0.0	1	0	12.5	1	7	8	100.0						
東 北	4	46.2	2	23.1	3	1	7.7	1	1	1	2	15.3	0	1	7.7	0	0	0.0	7	6	13	100.0						
北 海 道	0	100.0	0	0.0	0	0	0.0	0	0	0	0	0.0	0	0	0.0	0	0	0.0	0	1	1	100.0						
合 計	207	383	89	17.7	142	13	4.8	39	81	139	220	27.3	6	6	1.5	6	3	1.1	402	403	805	100.0						

出 発 地 別 見 学 場 所

夏・平成15年7月20日 実施

(つづ)

出発地 項目	①日帰り温泉			②大涌谷噴煙地			③箱根湿生花園			④仙石原高原 (ススキ草原)			⑤声之湯フラワ－センター			⑥元箱根石仏・石塔群			⑦杉並木			
	男	女	割合 %	男	女	割合 %	男	女	割合 %	男	女	割合 %	男	女	割合 %	男	女	割合 %	男	女	割合 %	
横浜・川崎	3	7	4.5	20	24	19.8	4	7	5.0	5	4	4.1	2	2	1.8	2	4	1.8	4	5	9	4.1
その他の神奈川県	6	4	7.3	11	14	18.3	3	4	5.1	4	3	5.1	2	0	1.5	0	1	0.7	2	3	5	3.6
東京	7	13	3.6	50	64	20.5	14	10	4.3	12	9	3.8	6	2	1.4	1	2	0.4	19	15	34	6.1
千葉・埼玉	4	7	3.7	23	30	17.8	7	8	5.0	4	8	4.0	0	1	0.3	0	1	0.3	1	5	6	2.0
茨城・栃木・群馬	0	1	1.5	6	5	16.2	1	3	5.9	3	3	8.8	0	0	0.0	0	0	0.0	3	1	4	5.9
静岡・愛知	3	4	3.7	12	24	19.0	2	4	3.2	2	2	2.1	0	0	0.0	1	2	1.1	6	1	7	3.7
山梨・長野	1	3	9.5	6	6	28.5	0	2	4.8	0	1	2.4	0	1	2.4	0	0	0.0	0	2	2	4.8
その他の中部	0	0	0.0	1	0	14.3	0	1	14.3	1	0	14.3	0	0	0.0	0	0	0.0	0	0	0	0.0
北 陸	0	1	4.0	1	3	16.0	0	0	0.0	0	0	0.0	0	1	4.0	0	0	0.0	0	1	1	4.0
京都・大阪	1	0	1.5	6	4	14.7	3	2	7.4	1	2	4.4	0	0	0.0	2	1	4.4	1	1	2	2.9
その他の近畿	0	0	0.0	4	3	14.0	1	0	2.0	1	1	4.0	1	2	4.0	0	0	0.0	2	1	3	6.0
四 国	0	1	5.0	2	2	20.0	0	0	0.0	0	0	0.0	0	0	0.0	0	0	0.0	0	1	1	5.0
中 国	0	0	0.0	3	2	15.7	0	1	3.1	0	0	0.0	0	0	0.0	0	0	0.0	0	1	1	3.1
九州/沖縄	1	1	7.4	1	2	11.1	0	0	0.0	1	0	3.7	1	0	3.7	0	0	0.0	0	1	1	3.7
東 北	0	1	3.6	2	2	14.3	0	1	3.6	0	0	0.0	0	0	0.0	0	0	0.0	1	2	3	10.7
北 海 道	1	0	16.7	1	0	16.7	0	0	0.0	0	0	0.0	0	0	0.0	0	0	0.0	0	0	0	0.0
合 計	27	43	70	149	185	334	35	43	78	34	33	67	38	12	20	6	7	13	39	40	79	4.5

出 発 地 別 見 学 場 所

(つづ)

出発地 項目	⑧ 恩賜箱根公園			⑨ 箱根関所			⑩ 森のふれあい館/ やすらぎの森			⑪ 芦ノ湖			⑫ 旧街道資料館/石畳			⑬ 畑宿寄木会館			⑭ 郷土資料館							
	男 人	女 人	計 人	男 人	女 人	計 人	男 人	女 人	計 人	男 人	女 人	計 人	男 人	女 人	計 人	男 人	女 人	計 人	男 人	女 人	計 人					
横浜・川崎	4	3	7	22	12	34	15.3	0	1	1	0.5	21	14	35	4	3	7	4	6	10	4.5	0	2	2	0.9	
その他の神奈川県	2	2	4	9	11	20	14.6	0	3	3	2.2	12	17	29	3	0	3	3	0	3	2.2	1	0	1	0.7	
東 京	11	7	18	30	28	58	10.5	4	3	7	1.3	63	53	116	6	3	9	4	2	6	1.1	1	1	2	0.4	
千葉・埼玉	3	4	7	19	18	37	12.4	0	3	3	1.0	26	33	59	4	1	5	1	2	3	1.0	0	1	1	0.3	
茨城・栃木・群馬	2	1	3	7	5	12	17.6	0	0	0	0.0	6	6	12	1	0	1	1	0	0	0.0	0	1	1	1.5	
静岡・愛知	3	2	5	18	8	26	13.8	1	2	3	1.6	16	24	40	3	0	3	2	2	4	2.1	1	1	2	1.1	
山梨・長野	1	0	1	4	2	6	14.2	0	0	0	0.0	4	3	7	1	0	1	0	0	0	0.0	0	0	0	0.0	
その他の中部	0	0	0	1	1	2	28.5	0	0	0	0.0	1	0	1	0	0	0	0	0	0	0.0	0	0	0	0	0.0
北 陸	0	1	1	2	1	3	12.0	0	1	1	4.0	4	2	6	0	1	1	0	0	0	0.0	0	0	0	0.0	
京都・大阪	2	0	2	8	5	13	19.1	0	1	1	1.5	5	7	12	2	1	3	0	0	0	0.0	0	1	1	1.5	
その他の近畿	1	2	3	5	1	6	12.0	0	0	0	0.0	6	6	12	0	1	1	1	1	2	10.0	1	0	0	0	0.0
四 国	0	0	0	2	2	4	20.0	0	0	0	0.0	2	0	2	1	1	2	0	0	0	0.0	0	0	0	0.0	
中 国	0	1	1	4	4	8	25.0	0	0	0	0.0	3	7	10	1	0	1	1	0	0	0.0	0	0	0	0.0	
九州/沖縄	1	0	1	4	4	8	29.7	0	0	0	0.0	2	4	6	0	0	0	0	0	0	0.0	0	0	0	0.0	
東 北	0	2	2	3	1	4	14.3	0	0	0	0.0	4	1	5	1	1	2	0	0	0	0.0	0	0	0	0.0	
北 海 道	0	0	0	1	0	1	16.7	0	0	0	0.0	1	0	1	0	0	0	0	0	0	0.0	0	0	0	0.0	
合 計	30	25	55	139	103	242	13.6	5	14	19	1.1	176	177	353	27	12	39	2.2	15	12	27	1.5	3	9	12	0.7

出 発 地 別 見 学 場 所

出 発 地	⑮ 彫刻の森美術館			⑯ 箱根ガラスの森			⑰ 箱根園水族館			⑱ 箱根芦ノ湖 成川美術館			㉑ 星の王子様ミュージアム			㉒ 箱根美術館			㉓ 強羅公園			合計											
	男	女	計	男	女	計	男	女	計	男	女	計	男	女	計	男	女	計	男	女	計	男	女	計	男	女	計						
	人	人	人	人	人	人	人	人	人	人	人	人	人	人	人	人	人	人	人	人	人	人	人	人	人	人	人	人	人	人			
横浜・川崎	2	5	7	2	3	5	7	2	9	1	1	2	4	3	7	1	0	1	1	0	1	1	2	3	1	113	114	108	221	329	100.0	100.0	100.0
割合	3.2	3.6	3.2	4.1	5.1	4.1	0.0	0.0	0.0	0.9	0.7	0.8	0.9	0.5	0.7	3.2	2.9	3.0	0.5	0.0	0.0	0.5	1.1	0.8	0.5	1.4	0.9	1.4	0.0	0.7	1.4	100.0	100.0
その他の神奈川県	1	4	5	2	5	7	0	0	0	0	1	1	0	4	4	0	4	4	0	0	0	0	0	0	0	0	0	0	75	75	100.0	100.0	100.0
東 京	9	14	23	10	7	17	5	6	11	2	7	9	11	13	24	4	2	6	4	2	6	11	15	26	11	280	291	275	555	830	100.0	100.0	100.0
千葉・埼玉	9	13	22	7	14	21	5	6	11	0	3	3	1	9	10	1	5	6	1	5	6	4	8	12	4	119	123	180	299	479	100.0	100.0	100.0
茨城・栃木・群馬	0	1	1	1	3	4	0	1	1	0	3	3	1	1	2	2	2	4	0	0	0	1	1	2	1	32	33	36	68	104	100.0	100.0	100.0
割合	1.5	3.2	1.5	1.5	5.9	1.5	0.0	0.0	0.0	1.6	1.6	1.6	1.6	1.1	1.3	1.1	2.7	1.9	0.0	0.0	0.0	0.0	0.0	0.0	0.0	2.9	1.4	2.9	0.0	0.0	2.9	100.0	100.0
静岡・愛知	3	3	6	6	7	13	2	3	5	1	2	3	2	7	9	0	2	2	0	2	2	3	2	5	3	87	90	101	188	289	100.0	100.0	100.0
割合	3.2	3.2	3.2	6.9	6.9	6.9	2.7	2.7	2.7	1.6	1.6	1.6	4.8	1.1	3.0	1.1	2.4	1.7	1.1	1.1	1.1	1.1	1.1	1.1	1.1	2.7	1.9	2.7	100.0	100.0			
山梨・長野	0	0	0	0	0	0	0	1	1	0	0	0	2	1	3	0	1	1	0	1	1	0	0	0	0	19	19	23	42	65	100.0	100.0	100.0
割合	0.0	0.0	0.0	0.0	0.0	0.0	0.0	0.0	0.0	0.0	0.0	0.0	7.1	0.0	3.5	2.4	1.0	1.7	0.0	1.0	1.0	0.0	0.0	0.0	0.0	0.0	0.0	0.0	0.0	0.0	0.0	100.0	100.0
その他の中部	0	0	0	0	0	0	0	0	0	0	0	0	1	0	1	0	0	0	0	0	0	0	0	0	0	5	5	2	7	9	100.0	100.0	100.0
北 陸	1	2	3	0	1	1	0	0	0	0	0	0	1	0	1	0	1	1	0	1	1	0	0	0	0	9	9	16	25	41	100.0	100.0	100.0
割合	12.0	4.0	12.0	0.0	4.0	4.0	0.0	0.0	0.0	0.0	0.0	0.0	4.0	0.0	4.0	0.0	1.0	1.0	0.0	1.0	1.0	0.0	0.0	0.0	0.0	0.0	0.0	0.0	0.0	0.0	0.0	100.0	100.0
京都・大阪	0	0	0	2	2	4	2	0	2	0	0	0	2	2	4	0	1	1	0	1	1	1	2	3	1	36	37	32	68	105	100.0	100.0	100.0
割合	0.0	0.0	0.0	5.9	5.9	5.9	2.9	0.0	1.4	0.0	0.0	0.0	2.9	1.5	2.2	0.0	1.5	1.5	0.0	1.5	1.5	1.5	4.4	2.9	1.5	4.4	2.9	4.4	100.0	100.0			
その他の近畿	1	1	2	1	1	2	1	0	1	0	1	1	1	1	2	0	1	1	0	1	1	0	0	0	0	31	31	19	50	69	100.0	100.0	100.0
割合	4.0	4.0	4.0	4.0	4.0	4.0	2.0	0.0	1.0	2.0	2.0	2.0	4.0	2.0	3.0	0.0	2.0	2.0	0.0	2.0	2.0	0.0	0.0	0.0	0.0	6.0	3.0	6.0	100.0	100.0			
四 国	1	1	2	0	0	0	2	0	2	0	1	1	0	0	0	0	0	0	0	0	0	1	0	1	1	11	12	9	20	31	100.0	100.0	100.0
割合	10.0	10.0	10.0	0.0	0.0	0.0	10.0	0.0	5.0	0.0	0.0	0.0	0.0	0.0	0.0	0.0	0.0	0.0	0.0	0.0	0.0	0.0	0.0	0.0	0.0	5.0	4.0	5.0	100.0	100.0			
中 国	0	0	0	1	1	2	0	0	0	1	0	1	0	0	0	0	0	0	0	0	0	0	1	1	0	13	13	19	32	45	100.0	100.0	100.0
割合	0.0	0.0	0.0	3.7	3.7	3.7	0.0	0.0	0.0	3.1	0.0	1.5	3.1	0.0	1.5	0.0	0.0	0.0	0.0	0.0	0.0	0.0	3.1	3.1	0.0	3.1	3.1	3.1	100.0	100.0			
九州／沖縄	1	0	1	1	0	1	0	0	0	0	0	0	1	0	1	0	0	0	0	0	0	0	0	0	0	14	14	13	27	40	100.0	100.0	100.0
割合	3.7	3.7	3.7	3.7	3.7	3.7	0.0	0.0	0.0	0.0	0.0	0.0	3.7	0.0	3.7	0.0	0.0	0.0	0.0	0.0	0.0	0.0	0.0	0.0	0.0	0.0	0.0	0.0	100.0	100.0			
東 北	0	1	1	0	2	2	0	0	0	0	0	0	0	0	0	1	1	2	0	1	1	0	0	0	0	12	12	16	28	40	100.0	100.0	100.0
割合	3.6	3.6	3.6	0.0	7.1	7.1	0.0	0.0	0.0	0.0	0.0	0.0	0.0	0.0	0.0	7.1	7.1	7.1	0.0	7.1	7.1	0.0	0.0	0.0	0.0	0.0	0.0	0.0	100.0	100.0			
北 海 道	0	0	0	0	0	0	1	0	1	0	0	0	0	0	0	0	0	0	0	0	0	0	1	1	0	5	5	1	6	11	100.0	100.0	100.0
割合	0.0	0.0	0.0	0.0	0.0	0.0	16.7	0.0	8.3	0.0	0.0	0.0	0.0	0.0	0.0	0.0	0.0	0.0	0.0	0.0	0.0	0.0	16.7	16.7	0.0	16.7	16.7	16.7	100.0	100.0			
合 計	28	45	73	33	46	79	25	19	44	7	17	24	25	41	66	8	14	22	25	32	57	25	848	873	925	1773	2698	100.0	100.0	100.0			

出 発 地 別 見 学 場 所

秋・平成15年11月9日 実施

(つづ)

出発地 項目	①日帰り温泉			②大涌谷噴煙地			③箱根湿生花園			④仙石原高原 (ススキ草原)			⑤芦之湯アワーセンター			⑥元箱根石仏・石塔群			⑦杉並木									
	男	女	割合	男	女	割合	男	女	割合	男	女	割合	男	女	割合	男	女	割合	男	女	割合							
横浜・川崎	6	10	6.4	29	30	59	23.6	1	1	2	0.8	8	13	21	8.4	1	1	2	0.8	0	0	0.0	4	8	12	4.8		
その他の神奈川県	3	5	3.0	28	34	62	23.5	3	5	8	3.0	5	10	15	5.7	0	1	1	0.4	2	6	3.0	5	6	11	4.2		
東 京	13	11	5.7	46	62	108	25.6	8	1	9	2.1	23	21	44	10.4	0	0	0	0.0	0	1	0.2	7	9	16	3.8		
千葉・埼玉	4	5	3.5	28	35	63	24.7	2	1	3	1.2	8	9	17	6.7	1	0	1	0.4	4	1	2.0	3	2	5	2.0		
茨城・栃木・群馬	1	0	1.1	16	10	26	29.6	1	0	1	1.1	3	1	4	4.5	0	0	0	0.0	2	0	2.3	2	0	2	2.3		
静岡・愛知	6	11	5.1	40	53	93	27.7	7	8	15	4.5	15	19	34	10.2	0	1	1	0.3	0	0	0.0	4	6	10	3.0		
山梨・長野	1	1	3.7	8	5	13	24.1	0	0	0	0.0	5	2	7	13.0	0	0	0	0.0	3	0	5.6	3	0	3	5.6		
その他の中部	0	0	0.0	2	3	5	38.4	0	0	0	0.0	0	0	0	0.0	0	0	0	0.0	0	1	7.7	0	0	0	0.0		
北 陸	0	0	0.0	1	1	2	18.2	0	0	0	0.0	0	0	0	0.0	0	0	0	0.0	0	0	0.0	1	0	1	9.1		
京都・大阪	1	0	1.5	15	5	20	30.9	0	0	0	0.0	0	0	0	0.0	0	0	0	0.0	0	0	0.0	2	0	2	3.1		
その他の近畿	0	0	0.0	9	5	14	31.2	0	0	0	0.0	0	0	0	0.0	0	0	0	0.0	0	0	0.0	1	0	1	2.2		
四 国	0	0	0.0	0	3	3	13.6	0	0	0	0.0	0	0	0	0.0	0	0	0	0.0	0	0	0.0	0	0	3	13.6		
中 国	0	0	0.0	2	2	4	33.4	0	1	1	8.3	1	0	1	8.3	0	0	0	0.0	0	0	0.0	0	0	0	0.0		
九州／沖縄	0	0	0.0	1	4	5	38.4	0	0	0	0.0	0	0	0	0.0	0	0	0	0.0	0	0	0.0	0	0	0	0.0		
東 北	0	0	0.0	5	2	7	28.0	0	0	0	0.0	1	1	2	8.0	0	1	1	4.0	0	0	0.0	0	0	0	0.0		
北 海 道	0	0	0.0	0	1	1	50.0	0	0	0	0.0	0	0	0	0.0	0	0	0	0.0	0	0	0.0	0	0	0	0.0		
合 計	35	43	78	4.2	230	255	485	25.8	22	17	39	2.1	69	76	145	7.7	2	4	6	0.3	11	9	20	1.1	32	34	66	3.5

出 発 地 別 見 学 場 所

(つづく)

出発地 項目	⑤ 恩賜箱根公園			⑨ 箱根園所			⑩ 森のふれあい館/ やすらぎの森			⑪ 芦ノ湖			⑫ 旧街道資料館/石畳			⑬ 畑舎寄木会館			⑭ 郷土資料館		
	男 人	女 人	計 人	男 人	女 人	計 人	男 人	女 人	計 人	男 人	女 人	計 人	男 人	女 人	計 人	男 人	女 人	計 人	男 人	女 人	計 人
横浜・川崎	4	7	11	15	13	28	1	0	1	22	30	52	2	8	10	1	2	3	0	3	3
その他の神奈川県	6	5	11	13	11	24	2	0	2	40	25	65	3	5	8	2	3	5	0	0	0
東 京	6	3	9	27	25	52	1	0	1	32	48	80	7	3	10	3	1	4	1	1	2
千葉・埼玉	11	3	14	19	14	33	1	0	1	29	25	54	2	1	3	2	2	4	1	0	1
茨城・栃木・群馬	1	0	1	12	2	14	0	0	0	9	6	15	3	0	3	1	1	2	1	0	1
静岡・愛知	5	3	8	16	19	35	1	0	1	22	30	52	0	3	3	0	2	2	0	3	3
山梨・長野	1	0	1	6	1	7	0	0	0	5	4	9	1	0	1	0	0	0	0	0	0
その他の中部	0	0	0	2	0	2	0	0	0	1	1	2	0	0	0	0	1	0	1	0	0
北 陸	0	0	0	2	0	2	0	0	0	3	1	4	0	0	0	0	0	0	0	0	0
京都・大阪	2	0	2	15	3	18	0	0	0	13	3	16	2	1	3	0	0	0	0	0	0
その他の近畿	1	0	1	9	4	13	0	0	0	8	5	13	0	0	0	0	0	0	0	0	0
四 国	0	2	2	0	3	3	0	0	0	0	3	3	0	3	3	0	1	1	0	1	1
中 国	0	0	0	0	0	0	0	0	0	0	1	1	0	0	0	0	0	0	0	0	0
九州/沖縄	0	0	0	1	0	1	0	0	0	0	2	2	0	1	1	0	0	0	0	0	0
東 北	0	0	0	1	0	1	0	0	0	2	3	5	1	0	1	0	0	0	0	0	0
北 海 道	0	0	0	0	0	0	0	0	0	0	0	0	0	0	0	0	0	0	0	0	0
合 計	37	23	60	138	95	233	6	0	6	186	187	373	21	25	46	10	12	22	3	8	11
				3.2		12.4	0.3		0.3	19.9		2.5		1.2		0.6		0.6			

出 発 地 別 見 学 場 所

出発地	項目	⑮彫刻の森美術館			⑯箱根ガラスの森			⑰箱根園水族館			⑱箱根芦ノ湖 成川美術館			⑲皇の王子様ミュージアム			⑳箱根美術館			㉑強羅公園			合計					
		男	女	計	男	女	計	男	女	計	男	女	計	男	女	計	男	女	計	男	女	計	男	女	計			
		人	人	人	人	人	人	人	人	人	人	人	人	人	人	人	人	人	人	人	人	人	人	人	人			
横浜・川崎		6	2	8	5	3	8	2	1	3	0	3	3	0	0	0	0	0	0	0	0	0	5	3	8	112	138	250
				3.2			3.2			1.2			1.2			0.0			0.0			0.0			0.0			3.2
その他の神奈川県		3	2	5	3	5	8	4	7	11	1	0	1	0	3	3	0	3	3	2	3	5	1	2	3	126	138	264
				1.9			3.0			4.2			0.4			1.1			1.9			1.9			1.1			1.1
東 京		3	5	8	5	9	14	2	2	4	3	3	6	0	2	2	0	2	2	5	5	10	11	8	19	203	220	423
				1.9			3.3			0.9			1.4			0.5			2.4			2.4			4.5			4.5
千葉・埼玉		2	6	8	2	3	5	2	2	4	1	3	4	1	2	3	6	2	8	7	2	9	7	2	9	136	118	254
				3.1			2.0			1.6			1.6			1.2			3.1			3.1			3.5			3.5
茨城・栃木・群馬		2	1	3	3	2	5	0	0	0	1	1	2	0	1	1	0	2	2	0	2	2	2	1	3	61	27	88
				3.4			5.7			0.0			2.3			1.1			2.3			2.3			3.4			3.4
静岡・愛知		4	8	12	6	8	14	3	2	5	0	3	3	0	3	3	1	3	4	7	8	15	1	6	7	138	196	334
				3.6			4.2			1.5			0.9			1.2			4.5			4.5			2.1			2.1
山梨・長野		3	0	3	2	0	2	0	0	0	1	0	1	0	1	1	1	0	1	0	1	1	0	0	0	40	14	54
				5.6			3.7			0.0			1.8			1.8			1.8			1.8			0.0			0.0
その他の中部		0	1	1	0	0	0	0	0	0	0	0	0	0	0	0	0	0	0	0	0	0	0	0	0	6	7	13
				7.7			0.0			0.0			0.0			0.0			0.0			0.0			0.0			7.7
北 陸		0	1	1	0	0	0	0	0	0	0	0	0	0	0	0	0	0	0	0	0	0	0	0	0	7	4	11
				9.1			0.0			0.0			0.0			0.0			0.0			0.0			0.0			9.1
京都・大阪		0	0	0	1	0	1	0	0	0	1	0	1	0	0	0	0	0	0	0	0	0	1	0	1	53	12	65
				0.0			1.5			0.0			1.5			0.0			0.0			0.0			1.5			1.5
その他の近畿		0	0	0	0	0	0	1	0	1	0	0	0	0	0	0	0	0	0	1	0	1	1	0	1	31	14	45
				0.0			0.0			2.2			0.0			0.0			2.2			2.2			2.2			2.2
四 国		0	0	0	0	0	0	0	0	0	0	3	3	0	0	0	0	0	0	0	0	0	0	0	0	0	22	22
				0.0			0.0			0.0			13.6			0.0			0.0			0.0			0.0			0.0
中 国		0	0	0	0	2	2	0	0	0	0	0	0	0	0	0	0	0	0	2	2	4	0	1	1	3	9	12
				0.0			16.7			0.0			0.0			0.0			16.7			16.7			8.3			8.3
九州／沖縄		0	1	1	1	1	2	0	0	0	0	0	0	0	0	0	1	0	1	0	1	1	0	0	0	4	9	13
				7.7			15.4			0.0			0.0			0.0			7.7			7.7			0.0			0.0
東 北		0	2	2	1	1	2	1	0	1	0	0	0	0	1	1	0	0	0	2	2	4	0	0	0	12	13	25
				8.0			8.0			4.0			0.0			4.0			8.0			8.0			0.0			0.0
北 海 道		0	0	0	0	1	1	0	0	0	0	0	0	0	0	0	0	0	0	0	0	0	0	0	0	0	2	2
				0.0			50.0			0.0			0.0			0.0			0.0			0.0			0.0			0.0
合 計		23	29	52	29	35	64	15	14	29	8	16	24	3	12	15	23	24	47	29	25	54	29	25	54	932	943	1875
				2.8			3.4			1.5			1.3			0.8			2.5			2.5			2.9			2.9

出 発 地 別 宿 泊 地

夏・平成15年7月20日 実施

出発地	箱根		湯河原		熱海		富士五湖		伊豆		その他		合計															
	男	女	人	割合 %	男	女	人	割合 %	男	女	人	割合 %	男	女	人	割合 %												
横浜・川崎	31	32	63	88.8	4	0	4	5.6	2	0	2	2.8	0	0	0	0.0	1	0	1	1.4	39	32	71	100.0				
その他の神奈川県	13	15	28	82.3	2	0	2	5.9	0	0	0	0.0	0	0	0	0.0	2	2	4	11.8	0	0	0	0.0				
東京	83	98	181	93.8	4	2	6	3.1	1	1	2	1.0	0	0	0	0.0	0	0	0	0.0	3	1	4	2.1				
千葉・埼玉	36	53	89	89.0	0	2	2	2.0	2	1	3	3.0	0	0	0	0.0	2	1	3	3.0	1	2	3	3.0				
茨城・栃木・群馬	8	7	15	75.0	1	0	1	5.0	1	2	3	10.0	0	1	1	5.0	0	0	0	0.0	0	1	1	5.0				
静岡・愛知	22	28	50	83.4	1	1	2	3.3	1	1	2	3.3	1	1	2	3.3	0	1	1	1.7	2	1	3	5.0				
山梨・長野	4	4	8	72.7	1	0	1	9.1	0	0	0	0.0	0	0	0	0.0	1	0	1	9.1	0	1	1	9.1				
その他の中部	1	1	2	100.0	0	0	0	0.0	0	0	0	0.0	0	0	0	0.0	0	0	0	0.0	0	0	0	0.0				
北陸	5	4	9	90.0	0	0	0	0.0	0	1	1	10.0	0	0	0	0.0	0	0	0	0.0	0	0	0	0.0				
京都・大阪	13	9	22	88.0	0	0	0	0.0	1	1	2	8.0	0	0	0	0.0	0	0	0	0.0	0	1	1	4.0				
その他の近畿	7	5	12	92.3	0	0	0	0.0	0	0	0	0.0	0	0	0	0.0	0	0	0	0.0	0	1	1	7.7				
四国	3	1	4	80.0	0	0	0	0.0	0	0	0	0.0	0	0	0	0.0	0	0	0	0.0	0	1	1	20.0				
中国	6	3	9	69.2	0	2	2	15.4	0	0	0	0.0	0	0	0	0.0	0	0	0	0.0	0	2	2	15.4				
九州／沖縄	2	1	3	33.3	0	1	1	11.1	2	1	3	33.3	0	2	2	22.3	0	0	0	0.0	0	0	0	0.0				
東北	4	3	7	77.8	0	0	0	0.0	0	0	0	0.0	0	0	0	0.0	0	0	0	0.0	0	2	2	22.2				
北海道	1	1	2	66.7	0	0	0	0.0	0	0	0	0.0	0	0	0	0.0	0	0	0	0.0	1	0	1	33.3				
合計	239	265	504	87.2	13	8	21	3.6	10	7	17	3.0	1	4	5	0.9	6	4	10	1.7	8	13	21	3.6	277	301	578	100.0

出 発 地 別 宿 泊 地

秋・平成15年11月9日 実施

出発地 項目	箱 根		湯 河 原		熱 海		富 士 五 湖		伊 豆		そ の 他		合 計							
	男 人	女 人	男 人	女 人	男 人	女 人	男 人	女 人	男 人	女 人	男 人	女 人	男 人	女 人	割 合 %					
横浜・川崎	22	33	3	5	0	1	0	0	0	0	0	0	2	1	3	4.2	28	43	71	100.0
その他の神奈川県	23	32	1	0	0	0	0	0	0	2	2	4	3	1	4	6.3	29	35	64	100.0
東 京	44	51	0	3	3	2	5	1	2	3	3	6	1	2	4	5.2	53	62	115	100.0
千葉・埼玉	34	40	1	1	1	0	1	4	0	6	2	8	1	0	1	1.1	47	43	90	100.0
茨城・栃木・群馬	12	5	0	0	0	1	1	0	0	6	0	6	0	0	0	0.0	18	6	24	100.0
静岡・愛知	20	22	1	0	1	4	5	1	2	6	1	7	1	1	2	3.4	30	29	59	100.0
山梨・長野	3	1	1	1	5	0	5	0	0	6	1	7	0	1	1	5.3	15	4	19	100.0
その他の中部	2	3	0	0	0	0	0	0	0	0	0	0	0	0	0	0.0	2	3	5	100.0
北 陸	3	1	0	0	1	0	1	0	0	0	0	0	0	0	0	0.0	4	1	5	100.0
京都・大阪	14	6	0	0	1	1	2	3	0	4	0	4	3	0	3	9.4	25	7	32	100.0
その他の近畿	8	1	0	0	5	4	9	0	0	0	0	0	1	0	1	5.2	14	5	19	100.0
四 国	0	4	0	0	0	0	0	0	0	0	1	1	0	0	0	0.0	0	5	5	100.0
中 国	0	3	0	0	2	0	2	0	0	0	0	0	0	0	0	0.0	2	3	5	100.0
九州／沖縄	0	6	1	0	0	0	0	0	0	0	0	0	0	0	0	0.0	1	6	7	100.0
東 北	3	4	1	1	0	0	0	0	0	1	0	1	1	0	1	9.1	6	5	11	100.0
北 海 道	0	1	0	0	0	0	0	0	0	0	0	0	0	0	0	0.0	0	1	1	100.0
合 計	188	213	9	11	19	13	32	6.0	9	2	11	2.1	35	13	48	9.0	14	258	532	100.0

年代別旅行経費

夏・平成15年7月20日 実施

項目	10代			20代			30代			40代			50代			60代以上			合計			
	男	女	平均割合	男	女	平均割合	男	女	平均割合	男	女	平均割合	男	女	平均割合	男	女	平均割合	男	女	平均割合	
	円	円	%	円	円	%	円	円	%	円	円	%	円	円	%	円	円	%	円	円	%	
宿泊費	14,344	14,813	41.3	19,376	13,742	43.4	13,937	13,991	29.6	23,667	20,667	42.2	22,585	18,104	33.3	32,526	19,406	25,966	42.9	21,073	16,787	38.5
みやげ代	3,160	4,825	11.0	3,204	3,552	8.8	3,150	5,429	9.1	3,514	5,250	8.3	6,321	7,026	10.9	11,561	8,364	9,983	16.5	5,152	5,708	11.0
飲食費	7,000	4,811	16.4	5,139	4,379	12.5	6,440	7,021	14.3	5,427	6,821	11.7	7,102	6,484	11.1	8,984	6,250	7,617	12.8	6,682	5,928	12.8
見学料	5,500	833	9.0	2,536	3,511	7.9	2,864	5,654	9.0	3,670	4,687	8.0	2,732	5,513	6.7	2,850	0	1,325	2.2	3,325	3,366	6.8
交通費	8,571	6,200	20.9	6,441	6,271	16.6	6,703	8,201	15.8	6,808	11,093	17.1	10,565	13,614	19.8	10,423	6,770	8,597	14.2	8,252	8,692	17.2
その他	1,000	0	1.4	2,250	6,000	10.8	8,000	13,000	22.2	8,333	5,000	12.7	7,333	15,000	18.2	10,000	4,000	7,000	11.6	6,153	7,167	13.6
合計	39,575	31,082	100.0	38,946	37,455	100.0	41,084	53,296	100.0	51,419	53,518	100.0	56,638	65,741	100.0	76,144	44,790	60,468	100.0	50,637	47,648	100.0

秋・平成15年11月9日 実施

項目	10代			20代			30代			40代			50代			60代以上			合計			
	男	女	平均割合	男	女	平均割合	男	女	平均割合	男	女	平均割合	男	女	平均割合	男	女	平均割合	男	女	平均割合	
	円	円	%	円	円	%	円	円	%	円	円	%	円	円	%	円	円	%	円	円	%	
宿泊費	15,000	20,000	60.3	17,977	15,968	43.7	15,229	15,171	41.9	22,618	17,614	43.9	21,071	16,430	31.7	19,622	15,395	17,509	39.1	18,586	16,763	41.7
みやげ代	1,667	3,667	9.2	4,091	4,440	11.0	4,121	3,979	11.2	4,674	3,705	9.1	6,119	5,088	9.5	5,021	6,054	5,538	12.4	4,282	4,489	10.3
飲食費	2,000	3,000	8.6	4,431	4,464	11.4	3,810	4,606	11.6	4,423	4,514	9.7	4,453	4,698	7.7	3,283	3,834	3,559	7.9	3,733	4,186	9.4
見学料	2,000	2,500	7.8	2,269	6,493	11.3	2,410	2,538	6.8	1,784	2,542	4.7	3,083	3,083	5.2	1,900	2,262	2,081	4.6	2,241	3,236	6.5
交通費	0	7,667	13.2	6,275	6,156	16.0	5,279	7,166	17.2	8,974	8,405	19.0	8,272	9,309	14.9	8,300	8,353	8,327	18.6	6,183	7,843	16.6
その他	0	500	0.9	2,933	2,200	6.6	4,500	3,667	11.3	4,750	7,750	13.6	13,333	23,375	31.0	10,540	5,075	7,808	17.4	6,009	7,085	15.5
合計	20,667	37,334	100.0	37,976	39,721	100.0	35,349	37,127	100.0	47,223	44,530	100.0	56,331	61,983	100.0	48,666	40,973	44,822	100.0	41,034	43,612	100.0

年代別来訪印象

夏・平成15年7月20日 実施

項目	10代		20代		30代		40代		50代		60代以上		合計															
	男	女	男	女	男	女	男	女	男	女	男	女	男	女														
	人	人	人	人	人	人	人	人	人	人	人	人	人	人														
期待どおり	10	16	26	60.5	37	65	102	77.3	42	45	87	60.0	31	38	69	57.0	43	48	91	58.0	28	34	62	53.9	191	246	437	62.9
普通	11	6	17	39.5	16	14	30	22.7	28	28	56	38.6	27	23	50	41.3	30	32	62	39.5	20	13	33	34.0	132	116	248	35.7
期待はずれ	0	0	0	0.0	0	0	0	0.0	0	2	2	1.4	1	1	2	1.7	1	3	4	2.5	1	1	2	2.1	3	7	10	1.4
合計	21	22	43	100.0	53	79	132	100.0	70	75	145	100.0	59	62	121	100.0	74	83	157	100.0	49	48	97	100.0	326	369	695	100.0

秋・平成15年11月9日 実施

項目	10代		20代		30代		40代		50代		60代以上		合計															
	男	女	男	女	男	女	男	女	男	女	男	女	男	女														
	人	人	人	人	人	人	人	人	人	人	人	人	人	人														
期待どおり	5	5	10	55.6	27	52	79	61.7	33	45	78	54.9	38	23	61	53.1	54	59	113	52.8	55	49	104	55.3	212	233	445	55.3
普通	4	4	8	44.4	25	22	47	36.7	29	30	59	41.6	32	19	51	44.3	43	48	91	42.5	38	32	70	37.2	171	155	326	40.5
期待はずれ	0	0	0	0.0	2	0	2	1.6	2	3	5	3.5	2	1	3	2.6	4	6	10	4.7	9	5	14	7.5	19	15	34	4.2
合計	9	9	18	100.0	54	74	128	100.0	64	78	142	100.0	72	43	115	100.0	101	113	214	100.0	102	86	188	100.0	402	403	805	100.0

年 代 別 再 来 訪 希 望

夏・平成15年7月20日 実施

項目 年代	10 代		20 代		30 代		40 代		50 代		60代以上		合 計															
	男	女	男	女	男	女	男	女	男	女	男	女	男	女														
	人	人	人	人	人	人	人	人	人	人	人	人	人	人														
思	15	19	34	79.1	37	65	102	77.3	49	55	104	71.7	41	54	95	78.5	57	67	124	79.0	39	42	81	83.5	238	302	540	77.7
機会があればまた来たい	6	3	9	20.9	16	14	30	22.7	21	20	41	28.3	17	8	25	20.7	17	16	33	21.0	10	5	15	15.5	87	66	153	22.0
思わな	0	0	0	0.0	0	0	0	0.0	0	0	0	0.0	1	0	1	0.8	0	0	0	0.9	0	1	1	1.0	1	1	2	0.3
合 計	21	22	43	100.0	53	79	132	100.0	70	75	145	100.0	59	62	121	100.0	74	83	157	100.0	49	48	97	100.0	326	369	695	100.0

秋・平成15年11月9日 実施

項目 年代	10 代		20 代		30 代		40 代		50 代		60代以上		合 計															
	男	女	男	女	男	女	男	女	男	女	男	女	男	女														
	人	人	人	人	人	人	人	人	人	人	人	人	人	人														
思	9	6	15	83.3	38	59	97	75.8	46	58	104	73.2	57	34	91	79.1	72	91	163	76.2	70	71	141	75.0	292	319	611	75.9
機会があればまた来たい	0	3	3	16.7	16	14	30	23.4	18	20	38	26.8	15	8	23	20.0	28	21	49	22.9	32	15	47	25.0	109	81	190	23.6
思わな	0	0	0	0.0	0	1	1	0.8	0	0	0	0.0	0	1	1	0.9	1	1	2	0.9	0	0	0	0.0	1	3	4	0.5
合 計	9	9	18	100.0	54	74	128	100.0	64	78	142	100.0	72	43	115	100.0	101	113	214	100.0	102	86	188	100.0	402	403	805	100.0

望 希 訪 来 再 別 地 発 出

夏・平成15年7月20日 実施

出発地	項目		思 っ				機会があればまた来たい				思 っ				合 計					
	男	女	人	計	割合	男	女	人	計	割合	男	女	人	計	割合	男	女	人	計	割合
横浜・川崎	37	38	75		85.2	9	4	13		14.8	0	0	0		0.0	46	42	88		100.0
その他の神奈川県	20	28	48		81.4	6	5	11		18.6	0	0	0		0.0	26	33	59		100.0
東京	79	94	173		80.8	23	18	41		19.2	0	0	0		0.0	102	112	214		100.0
千葉・埼玉	33	56	89		76.1	13	15	28		23.9	0	0	0		0.0	46	71	117		100.0
茨城・栃木・群馬	7	11	18		78.3	4	1	5		21.7	0	0	0		0.0	11	12	23		100.0
静岡・愛知	19	32	51		68.0	14	10	24		32.0	0	0	0		0.0	33	42	75		100.0
山梨・長野	9	7	16		80.0	2	2	4		20.0	0	0	0		0.0	11	9	20		100.0
その他の中部	0	0	0		0.0	1	1	2		100.0	0	0	0		0.0	1	1	2		100.0
北 陸	3	5	8		80.0	1	0	1		10.0	1	0	1		10.0	5	5	10		100.0
京都・大阪	11	7	18		72.0	3	4	7		28.0	0	0	0		0.0	14	11	25		100.0
その他の近畿	5	4	9		64.3	2	2	4		28.6	0	1	1		7.1	7	7	14		100.0
四 国	1	4	5		71.4	2	0	2		28.6	0	0	0		0.0	3	4	7		100.0
中 国	4	7	11		78.6	2	1	3		21.4	0	0	0		0.0	6	8	14		100.0
九州／沖縄	4	6	10		83.3	2	0	2		16.7	0	0	0		0.0	6	6	12		100.0
東 北	4	3	7		63.6	2	2	4		36.4	0	0	0		0.0	6	5	11		100.0
北 海 道	2	0	2		50.0	1	1	2		50.0	0	0	0		0.0	3	1	4		100.0
合 計	238	302	540		77.7	87	66	153		22.0	1	1	2		0.3	326	369	695		100.0

希望訪来別地発出

秋・平成15年11月9日 実施

出発地	思 う			機会があればまた来たい			思 わ な い			合 計		
	男	女	割合 %	男	女	割合 %	男	女	割合 %	男	女	割合 %
横浜・川崎	36	46	75.9	10	16	24.1	0	0	0.0	46	62	108
その他の神奈川県	52	54	89.1	8	5	10.9	0	0	0.0	60	59	119
東 京	65	71	78.6	17	20	21.4	0	0	0.0	82	91	173
千葉・埼玉	40	42	71.9	19	12	27.2	0	1	0.9	59	55	114
茨城・栃木・群馬	13	12	69.4	9	1	27.8	0	1	2.8	22	14	36
静岡・愛知	37	58	70.9	22	16	28.4	1	0	0.7	60	74	134
山梨・長野	13	5	69.2	5	3	30.8	0	0	0.0	18	8	26
その他の中部	1	3	66.7	1	2	33.3	0	0	0.0	2	4	6
北 陸	3	1	80.0	1	0	20.0	0	0	0.0	4	1	5
京都・大阪	14	6	62.5	11	1	37.5	0	0	0.0	25	7	32
その他の近畿	10	5	75.0	4	0	20.0	0	1	5.0	14	6	20
四 国	0	4	80.0	0	1	20.0	0	0	0.0	0	5	5
中 国	2	3	100.0	0	0	0.0	0	0	0.0	2	3	5
九州／沖縄	0	4	50.0	1	3	50.0	0	0	0.0	1	7	8
東 北	6	4	76.9	1	2	23.1	0	0	0.0	7	6	13
北海道	0	1	100.0	0	0	0.0	0	0	0.0	0	1	1
合 計	292	319	75.9	109	81	23.6	1	3	0.5	402	403	805