

箱根ジオパーク・サポーター講座 第1回

「火山噴火と治水の歴史を知ろう！」 参加者募集！



箱根ジオパークを応援するサポーターを募集しています。箱根が好きで、箱根ジオパークに関心のある方であれば、本講座の受講で、サポーター登録ができます。どなたでも大歓迎です。今年度は3回の講座を予定しています。

第1回講座 「火山噴火と治水の歴史を知ろう！」

南足柄市の文命堤周辺を散策します。火山噴出物の観察や江戸時代に整備された文命堤の見学を通して、箱根火山と富士火山の噴火の歴史や治水の歴史を学びます。

日 時 9月26日(日) 9時～12時 (受付開始 8時45分～)

講 師 西澤 文勝氏 (神奈川県立生命の星・地球博物館 学芸員)

集合場所 東山北駅

持 ち 物 歩きやすい靴、帽子、飲み物、おやつ (行動食)

定 員 10人 (申込順)

申 込 先 住所・氏名・年齢・電話番号を明記のうえ、箱根ジオミュージアムに電話、メールで申し込んでください。

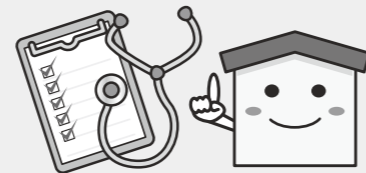
☎83-8140 ✉geo-museum@town.hakone.kanagawa.jp

第2回予定 10月23日(土) スコップ登山 (登山道補修)

第3回予定 11月13日(土) ミカン狩りと採石を学ぶ会

詳細は後日連絡します。

木造住宅 無料耐震相談会のご案内



近年地震の頻発化により旧耐震基準の木造住宅（昭和56年5月31日以前建築の木造住宅）の倒壊被害が危ぶまれています。

町では神奈川県建築士事務所協会県西支部の協力を得て、木造住宅の無料耐震相談会を開催しています。耐震相談会では、建築確認通知書や平面図により、簡易的な耐震診断を行います。自宅が地震に対してどれくらい安全であるのか、この機会に確認してみましょう。

簡易診断とは 建築確認通知書や平面図を用いて、図面上で耐震性の有無を判定します。

※あくまで簡易診断なので、正確な耐震性の有無を知りたい方は、簡易診断の後に一般耐震診断（町補助制度あり）を受けることを推奨します。

対象の住宅 住民の皆さんが自ら所有し、かつ居住する木造住宅で次のどちらにも該当するものが対象です。

○昭和56年5月31日以前に建築された2階建て以下の専用住宅または併用住宅（併用住宅は2分の1以上が住宅の用途のもの）

○枠組壁工法またはプレハブ工法でないもの。

申 込 方 法 日時・場所は別途個別に調整しますので、連絡してください。

○相談会には、**建築年や建物の概要が分かるもの**（建築確認通知書、建物の平面図や間取図、内観や外観の写真など）を用意してください。

図面などがなくても相談は可能です。

申込・照会先 都市整備課（景観推進係） ☎85-9566



ジオパークのホームページで実験動画やすぐろくのデータを公開してるよ！



この夏はジオってみよう！

こんにちは、はこジ郎だよ！箱根ジオパークのホームページで夏休みのお楽しみコーナーを作成したよ。火山の実験やすぐろくを工作できるから、夏休みにのぞいてみてね。

実験は、おうちにあるものや買えるものを使って地下から出てくるマグマの流れや火山の噴火の様子が再現できるよ。

まずはマグマの流れを再現してみよう。水を加えたりすることで噴き出すマグマの性質が変わるから、その違いを観察してみてね。

次に火山の噴火の実験をしてみよう。スポイトから噴き出す様子で火山の噴火を再現できるよ。

すぐろくは箱根ジオパークの見どころや名物がよく分かるよ。マスがジオサイトになっているから、ジオサイトマップを見ながら遊んでみてね。

ジオパークってどういうものなのか、実験や遊びながら学んでみてね。



マグマの流れの再現実験。マグマの噴き出す様子を観察してみてね。



火山の噴火実験は、スポイトから噴き出すものによって噴火で起きる出来事が再現できるよ。



ジオってみよう！パンフレット

箱根ジオパークについて、遊びながら調べてみてね♪



照会先 企画課（ジオパーク推進室） ☎85-9560

