

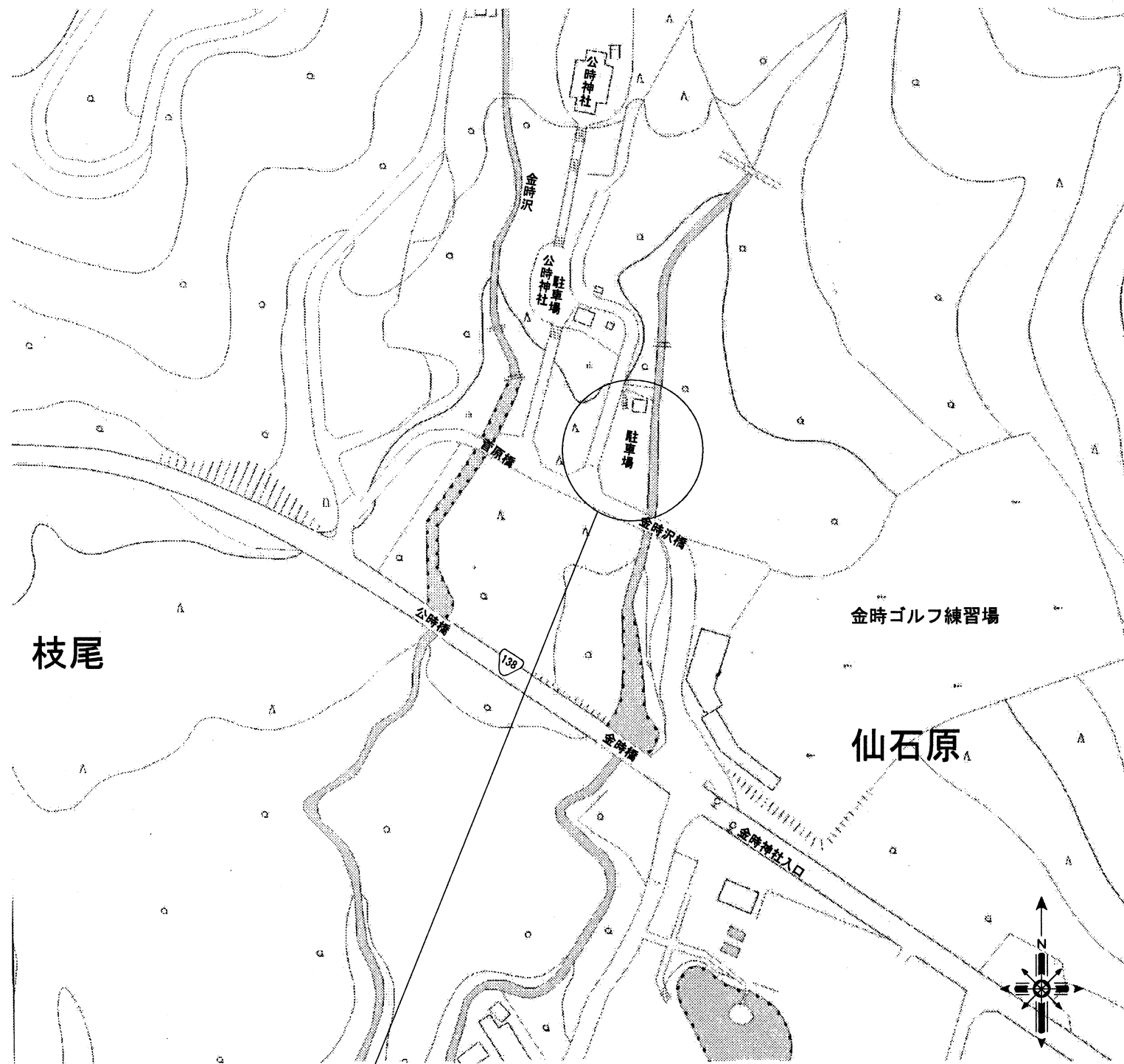
| | | | |
|-------------------------------------|---|-------|-------------------|
| 設計額 | 落札額 | 執行場所 | 摘要 |
| 63,921,000円 (内消費税) 5,811,000円 | (契約金額) 58,850,000円 (内消費税) 5,350,000円 | 箱根町役場 | (工期) 令和2年1月31日 |

入札調書

金時公園トイレ整備事業 金時公園トイレ建替工事

令和元年5月22日(水)午前8時58分 開札

| 第1回入札高 | 摘要 | 氏名 |
|------------|----|----------|
| 53,500,000 | 落札 | 共栄建設(株) |
| 55,500,000 | | 箱根建設(株) |
| 55,700,000 | | (株)勝俣工務店 |
| 55,900,000 | | 三和建設(株) |
| 64,750,000 | | (有)石井工務店 |
| 辞退 | | (株)勝俣組 |
| 入札書不着 | | (有)丸要建設 |
| | | 以下余白 |
| | | |
| | | |



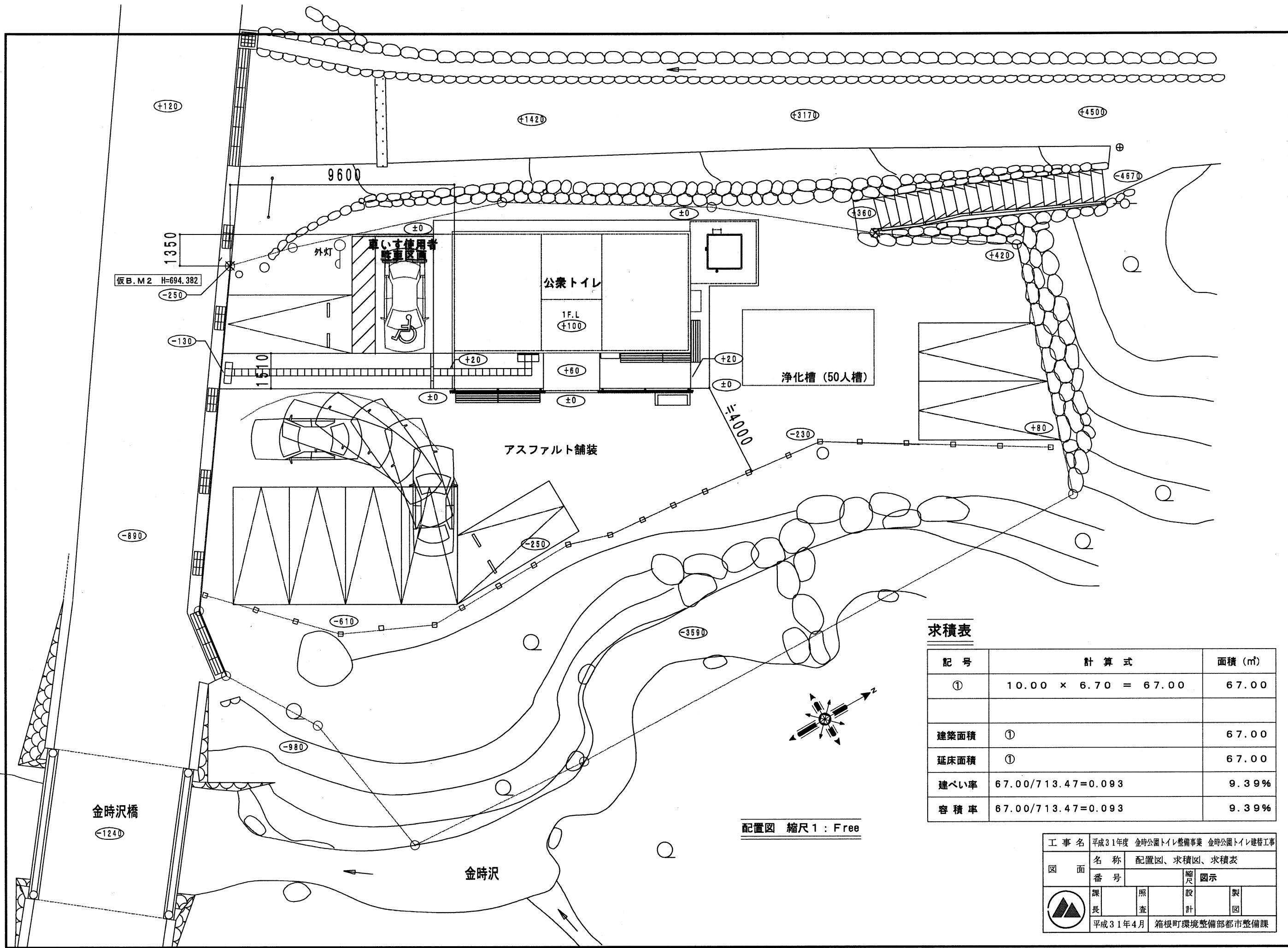
工事箇所：神奈川県足柄下郡箱根町仙石原1181-58

案内図 縮尺 1 : Free

■ 建築概要

| | |
|--|-----------------------|
| 地名地番 | 神奈川県足柄下郡箱根町仙石原1181-58 |
| 敷地面積 | 713.47㎡ |
| 都市計画区域 | 非線引き区域 |
| 用途地域 | 無指定 |
| 自然公園法 | 第2種特別地域A区域 |
| 構造/規模 | 鉄筋コンクリート造(一部鉄骨造)/平屋建て |
| 建築面積 | A=67㎡ |
| 延床面積 | A=67㎡ |
| 建ぺい率/容積率 | 9.39% / 9.39% |
| 最高高さ | H=4.525m |
| 建築基準法上の用途 | 公衆便所 |
| <p>工事概要</p> <p>建築工事：鉄筋コンクリート造(一部鉄骨造) A=67㎡</p> <p>設備工事：電気設備 1式</p> <p>機械設備</p> <p>給排水衛生設備 1式</p> <p>受水槽 2t 1基</p> <p>浄化槽 50人槽 1基</p> <p>外構工事</p> <p>アスファルト舗装 A=305㎡ 他工事</p> <p>解体工事</p> <p>既設トイレ及び浄化槽解体 1式</p> | |

| | | | | |
|-----|--------------------------------|----------|---------------|--|
| 工事名 | 平成31年度 金時公園トイレ整備事業 金時公園トイレ建替工事 | | | |
| 図面 | 名称 | 案内図、建築概要 | | |
| | 番号 | 縮尺 | 図示 | |
| 課長 | 照査 | 設計 | 製図 | |
| | 平成31年4月 | | 箱根町環境整備部都市整備課 | |

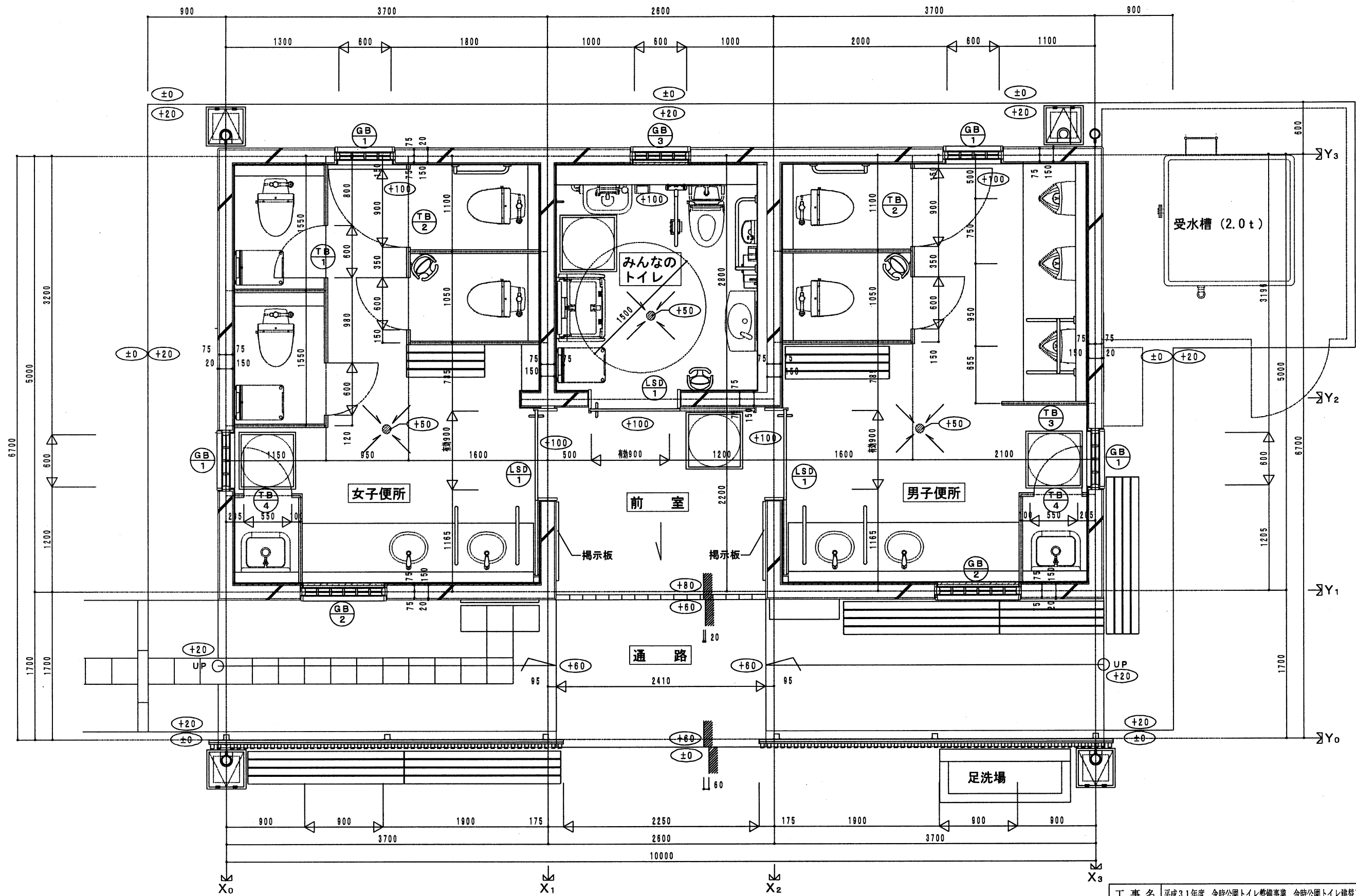


求積表

| 記号 | 計算式 | 面積 (㎡) |
|------|----------------------|--------|
| ① | 10.00 × 6.70 = 67.00 | 67.00 |
| 建築面積 | ① | 67.00 |
| 延床面積 | ① | 67.00 |
| 建ぺい率 | 67.00/713.47=0.093 | 9.39% |
| 容積率 | 67.00/713.47=0.093 | 9.39% |

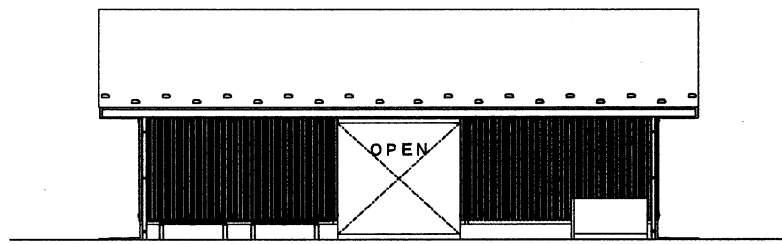
配置図 縮尺 1 : Free

| | | | |
|-----|--------------------------------|-------------|----|
| 工事名 | 平成31年度 金時公園トイレ整備事業 金時公園トイレ建替工事 | | |
| 図面 | 名称 | 配置図、求積図、求積表 | |
| | 番号 | 縮尺 | 図示 |
| 課長 | 照査 | 設計 | 製図 |
| | 平成31年4月 箱根町環境整備部都市整備課 | | |

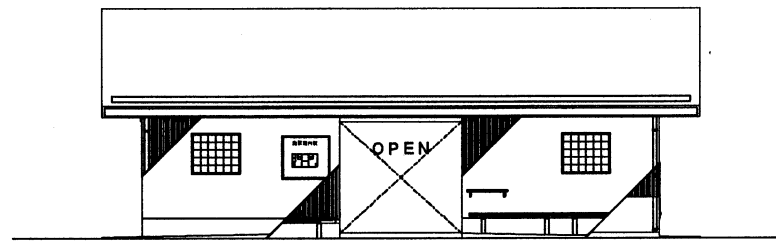


1階平面詳細図 縮尺 1 : Free

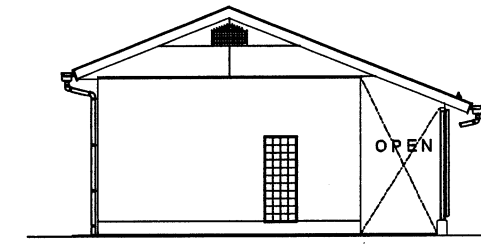
| | | | | |
|-----|--------------------------------|---------------|----|--|
| 工事名 | 平成31年度 金時公園トイレ整備事業 金時公園トイレ建替工事 | | | |
| 図面 | 名称 | 1階平面詳細図 | | |
| | 番号 | 縮尺 | 図示 | |
| 課長 | 照査 | 設計 | 製図 | |
| | 平成31年4月 | 箱根町環境整備部都市整備課 | | |



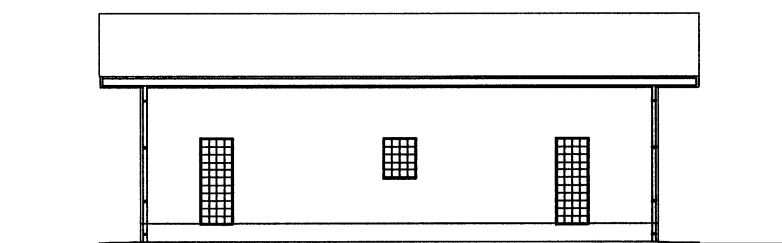
東側立面図1 縮尺1 : F fee



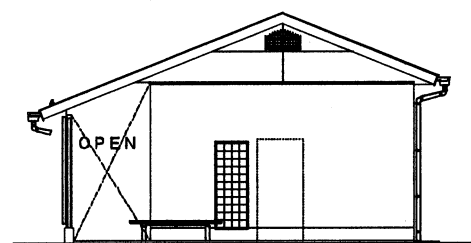
東側立面図2 縮尺1 : F fee



南側立面図 縮尺1 : F fee



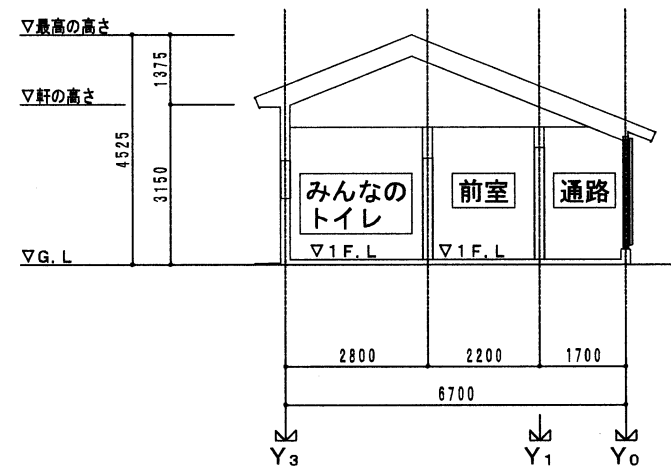
西側立面図 縮尺1 : F fee



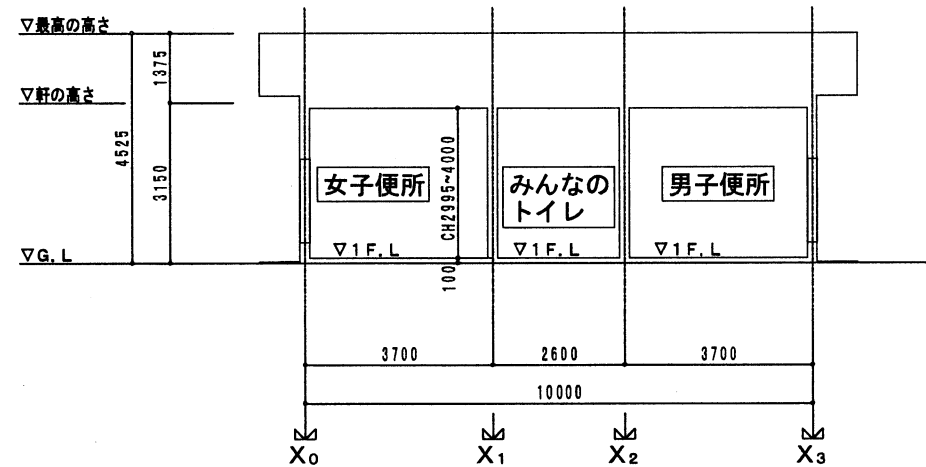
北側立面図 縮尺1 : F fee

外部仕上表

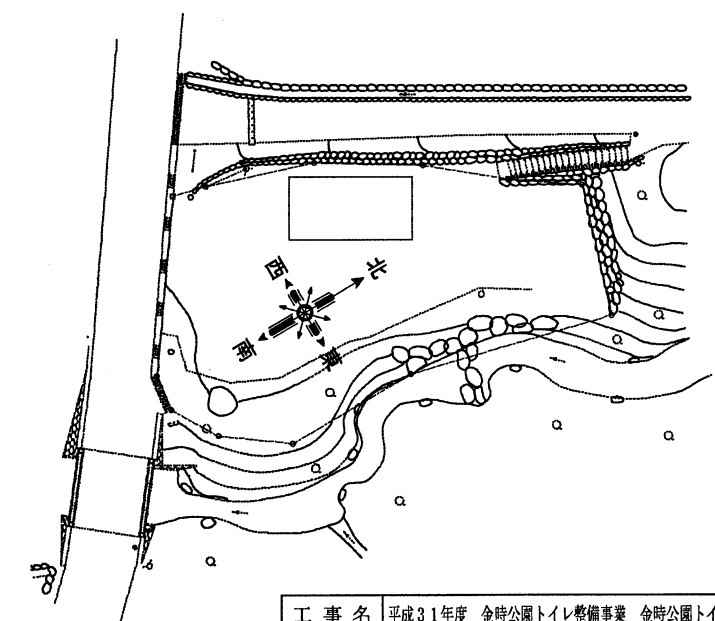
| | |
|-------------|--|
| 外壁 (外巾木) | コンクリート打放補修の上防水型複層塗材RE 窯業系サイディング 厚18 |
| 屋根 | カラーガルバリウム鋼板 厚0.4 平葺 アスファルトルーフィング 940 木毛セメント板 厚25 |
| 軒裏 | 軽量鉄骨天井地下地ケイ酸カルシウム板厚6.0 EP-G塗 |
| 軒樋 | 軒樋: カラー硬質塩化ビニール製 (前高型150角) |
| 縦樋 | カラー硬質塩化ビニール管(VP)φ100 |
| 建具 | ガラスブロック、アルミガラリ |
| その他 | 格子: アルミ押出型材 (木目調) |
| | |
| | |



断面図1 縮尺1 : F fee

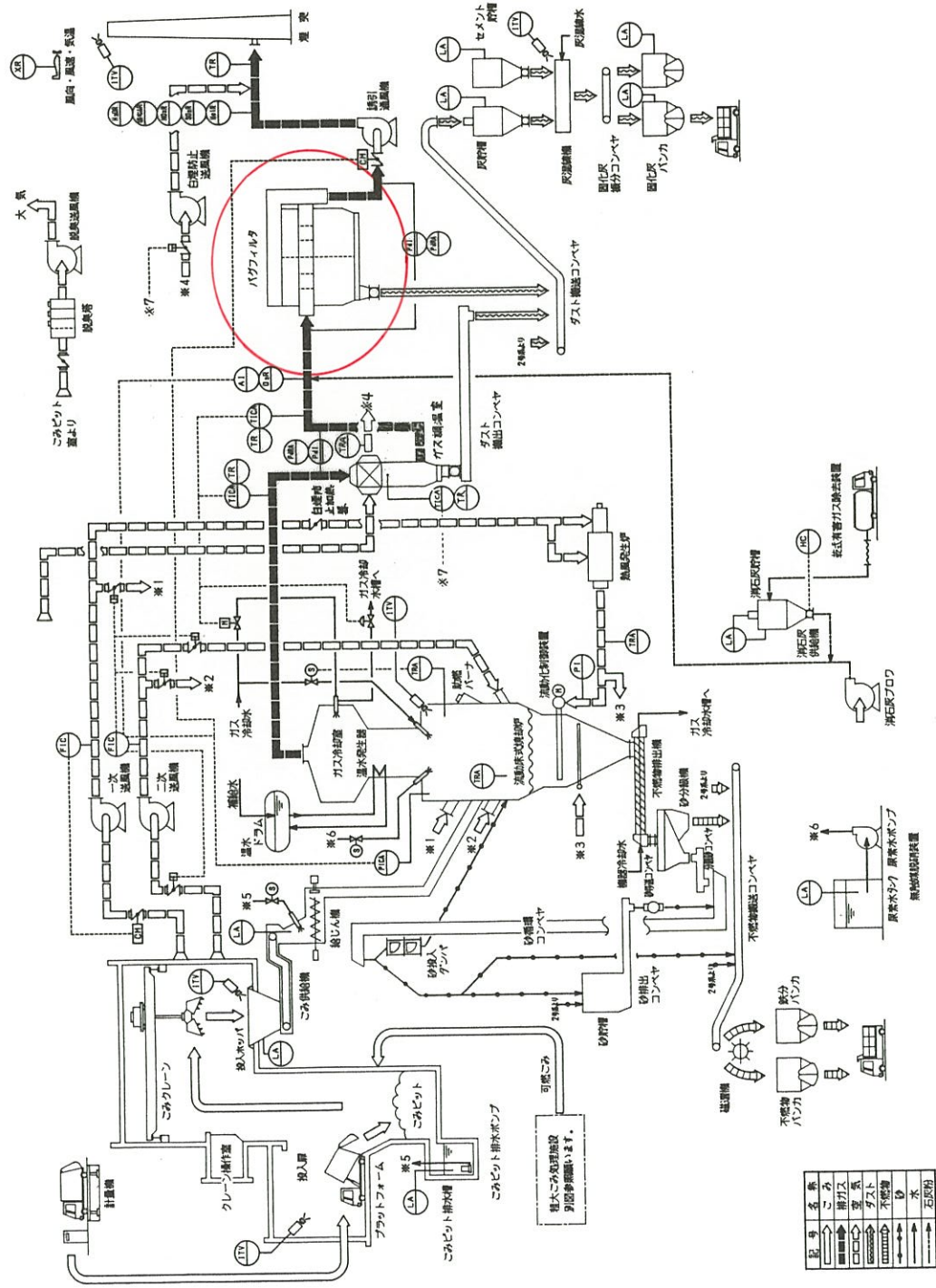


断面図2 縮尺1 : F fee



| | | | | |
|-----|--------------------------------|---------------|----|----|
| 工事名 | 平成31年度 金時公園トイレ整備事業 金時公園トイレ建替工事 | | | |
| 図面 | 名称 | 立面図・断面図 | | |
| | 番号 | | 縮尺 | 図示 |
| 課長 | 照査 | | 設計 | 製図 |
| | 平成31年4月 | 箱根町環境整備部都市整備課 | | |

| 設計額 | 落札額 | 執行場所 | 摘要 |
|--------------------------------------|---|---------------------|-------------------|
| 59,994,000円 (内消費税) 4,444,000円 | (契約金額) 59,400,000円 (内消費税) 4,400,000円 | 箱根町役場 | (工期) 令和元年7月31日 |
| 見積合せ調書 | | | |
| 清掃第1プラント施設維持管理事業 清掃第1プラント施設補修工事(その1) | | | |
| 令和元年5月15日(水)午前 10時00分 開札 | | | |
| 第1回見積高 | 摘要 | 氏名 | |
| 55,000,000 | 落札 | (株)神鋼環境ソリューション 東京支社 | |
| | | 以下余白 | |
| | | | |
| | | | |
| | | | |
| | | | |
| | | | |
| | | | |
| | | | |
| | | | |
| | | | |
| | | | |



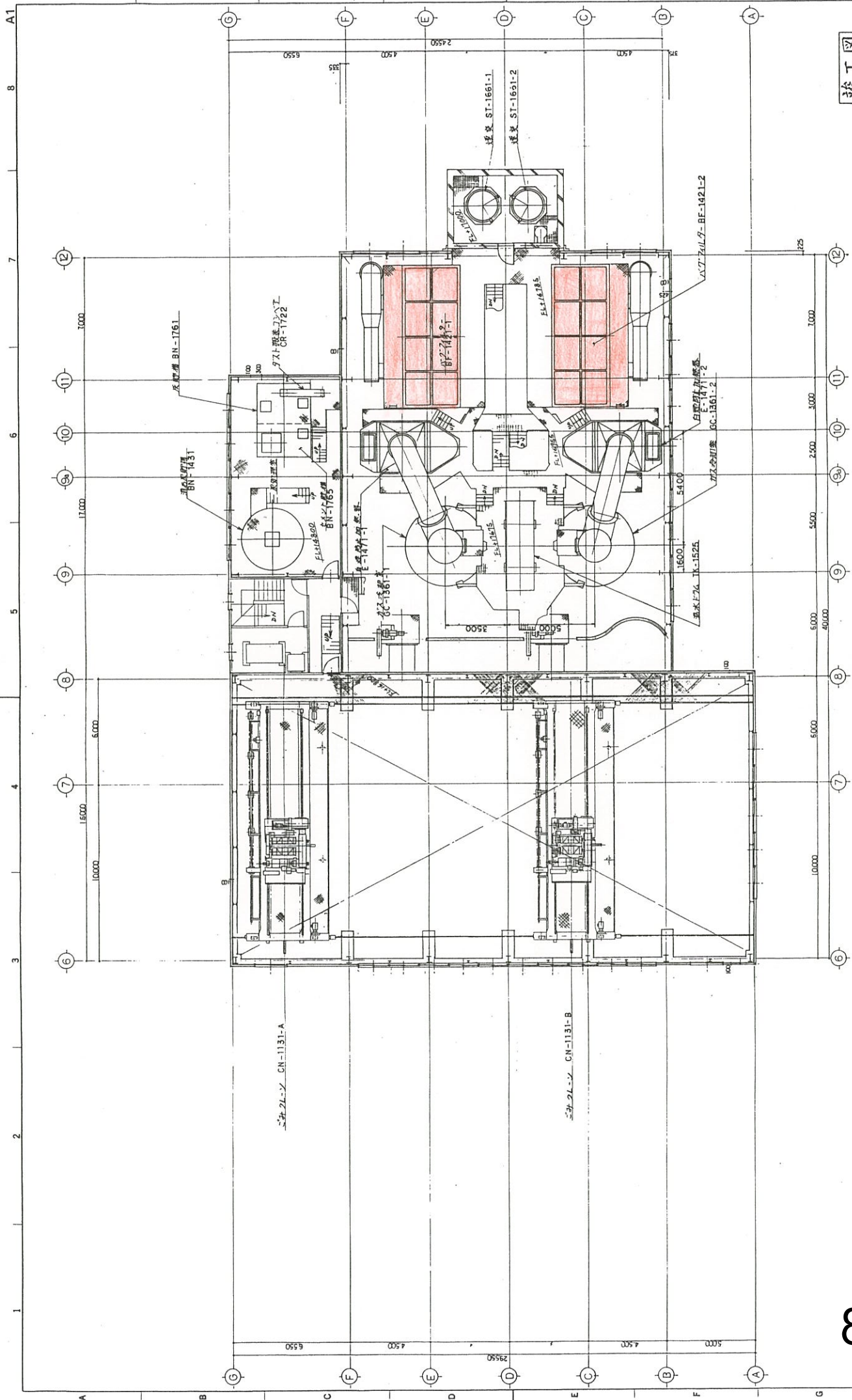
| 記号 | 名称 |
|----|-----|
| → | ごみ |
| → | 排ガス |
| → | 空気 |
| → | ダスト |
| → | 不燃物 |
| → | 砂 |
| → | 水 |
| → | 石灰粉 |

種々ごみ処理施設
別図参照願います。

竣工図

| | | | | |
|------|------------|-----------|----------|------------|
| NO. | DATE | 内容 | 製図 | 校核 |
| 131 | 1982.11.18 | 本工務用として修正 | YAMAMOTO | YAMAMOTO |
| PRO. | ANGUS | DESIGNER | YAMAMOTO | YAMAMOTO |
| PRO. | ANGUS | DESIGNER | YAMAMOTO | YAMAMOTO |
| IHI | | 項目部 | 5821-180 | 0160-00018 |
| IHI | | 項目部 | 5821-180 | 0160-00018 |
| IHI | | 項目部 | 5821-180 | 0160-00018 |
| IHI | | 項目部 | 5821-180 | 0160-00018 |

箱根町 箱根町 箱根町
ごみ処理施設建設工事
ごみ、空気、排ガス、灰、ガスフローシート
JOB NO. 5821-180
DRAWING NO. F77Q060
REV. 9



竣工図

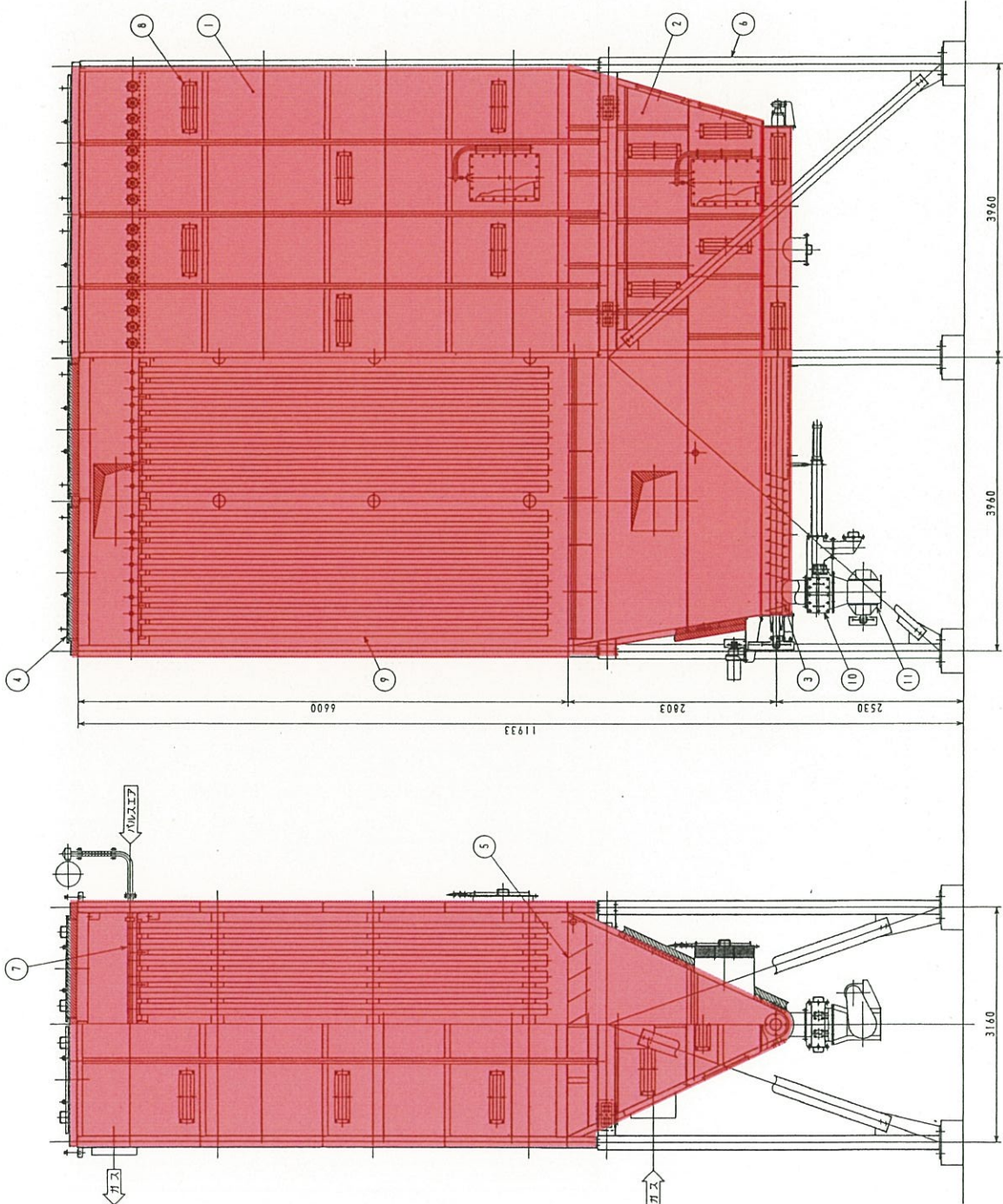
| | | | | | | | | |
|----|------|------|-------|-------|----------|----------|------------|---------|
| 0 | DATE | 1/17 | SCALE | 1:100 | DESIGNER | Y. H. H. | DRWING NO. | F77Q075 |
| 1 | DATE | | SCALE | | DESIGNER | | DRWING NO. | |
| 2 | DATE | | SCALE | | DESIGNER | | DRWING NO. | |
| 3 | DATE | | SCALE | | DESIGNER | | DRWING NO. | |
| 4 | DATE | | SCALE | | DESIGNER | | DRWING NO. | |
| 5 | DATE | | SCALE | | DESIGNER | | DRWING NO. | |
| 6 | DATE | | SCALE | | DESIGNER | | DRWING NO. | |
| 7 | DATE | | SCALE | | DESIGNER | | DRWING NO. | |
| 8 | DATE | | SCALE | | DESIGNER | | DRWING NO. | |
| 9 | DATE | | SCALE | | DESIGNER | | DRWING NO. | |
| 10 | DATE | | SCALE | | DESIGNER | | DRWING NO. | |
| 11 | DATE | | SCALE | | DESIGNER | | DRWING NO. | |
| 12 | DATE | | SCALE | | DESIGNER | | DRWING NO. | |

7L-1 階平面図 1/100

| MARK | PARTICULARS | MATERIAL | NO. REQUIRED | MASS(KG) | REMARKS |
|------|-------------|----------|--------------|----------|---------|
| 1 | ベース | SS400 | 1 | | |
| 2 | ベース | SS400 | 1 | | |
| 3 | ベース | SS400 | 1 | | |
| 4 | ベース | SS400 | 1 | | |
| 5 | ベース | SS400 | 1 | | |
| 6 | ベース | SS400 | 1 | | |
| 7 | ベース | SS400 | 1 | | |
| 8 | ベース | SS400 | 1 | | |
| 9 | ベース | SS400 | 1 | | |
| 10 | ベース | SS400 | 1 | | |
| 11 | ベース | SS400 | 1 | | |

| 主仕様 | |
|-------|------------------|
| 規格番号 | BF-1421-1,2 |
| 処理能力 | 38070kg/h (設備重量) |
| 処理温度 | 200℃ |
| 出口含湿量 | 0.01g/Hg以下 (DRY) |

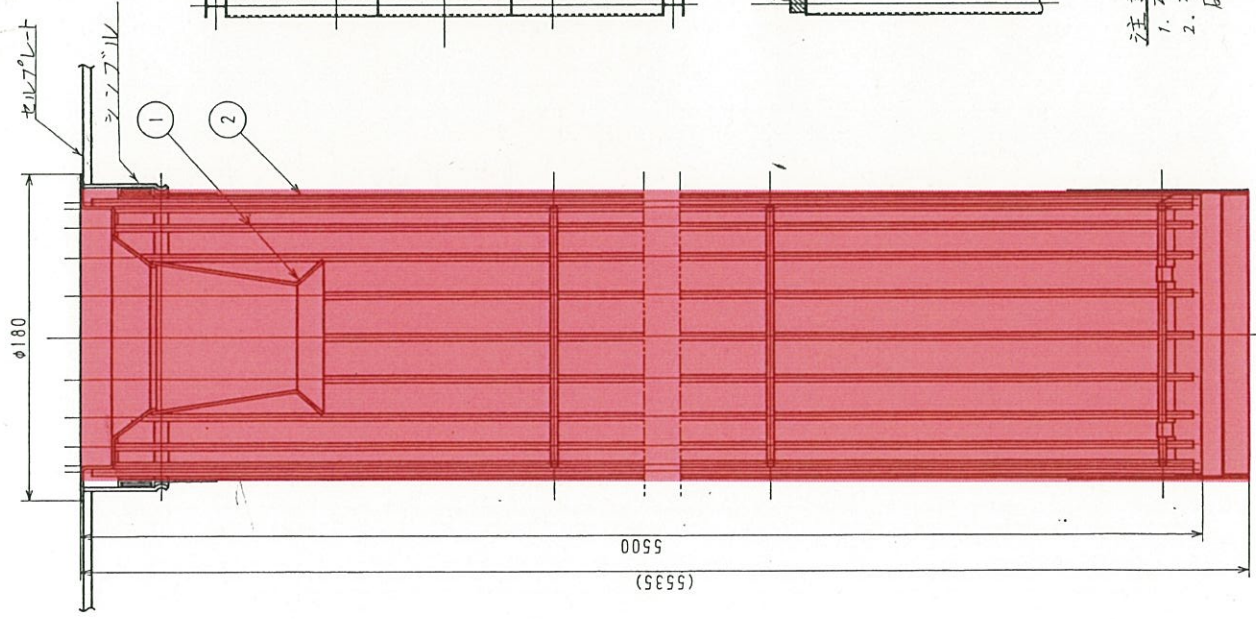
(注) 本図は、機種NO. BF-1421-1を示す。
BF-1421-2は本図と構造が異なる。



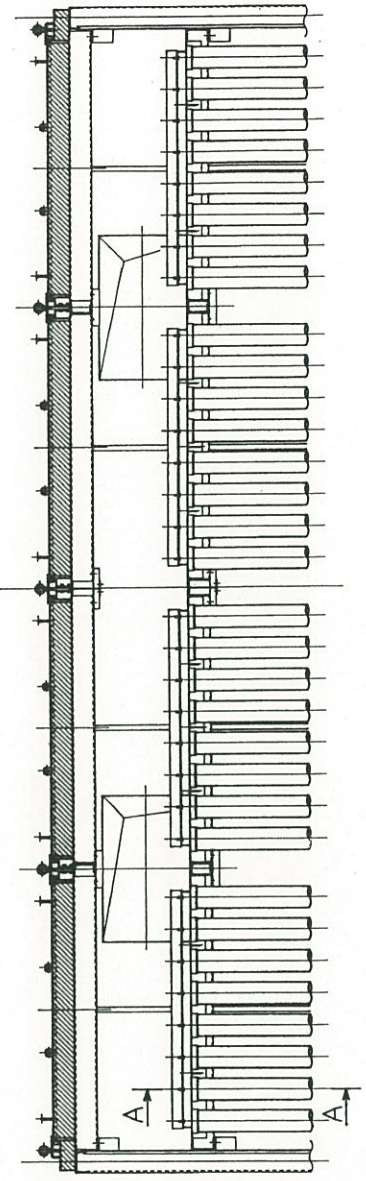
| DATE | DESCRIPTION | SCALE | PROJECT NO. | REV. |
|--|-------------|--|-------------|-----------|
| 1:30 | 箱根町 建設工事 | 1:30 | 3021-180 | 1421-001P |
| IHI | | IHI | | |
| Ishikawajima-Harima Heavy Industries Co., Ltd. | | Ishikawajima-Harima Heavy Industries Co., Ltd. | | |

| MARK | PARTICULARS | MATERIAL | NO. REQUIRED | | REMARKS |
|------|-------------|-----------------|--------------|-------|------------------------|
| | | | WORKING | SPARE | |
| 1 | リテーナー | SS100 | 384 | 768 | 13.0 9984.0 1422-0001R |
| 2 | ス布 | TEPA IRE SUS431 | 384 | 768 | 1422-0001R |

9984.0Kg



バグフィルタ上部据付図
(1421-0002E)



注意
 1. ス布は、乾燥・焚き完了後、取付けすること。
 2. ス布取付時、火花等による焼損、あるいは、ヒートキ傷等の
 破損の旨いよう十分注意して取扱うこと。

取付順序
 1. ス布とシフアルに挿入し、はね(上部に縫込み)をシフアルと
 シフアルの出張りに装着する。
 2. リテーナとス布に挿入する。

A-A
(S=1:2)

| | | | |
|----------------------|-----------|---------------------------|--|
| 4.3.6 | 本工事用として調製 | DESCRIPTION | 箱根町 ごみ処理施設建設工事 バグフィルタ バグフィルタろ布据付図 |
| NO. DATE | 1:25 | SCALE | |
| 1ST ANGLE PROJECTION | | | |
| 2ND ANGLE PROJECTION | | | |
| JOB NO. 5821-181 | | CLASSIFICATION 1421-0003E | |
| DRAWING NO. LS04047 | | REV. 1 | |
| IHI | | 環設部 | |

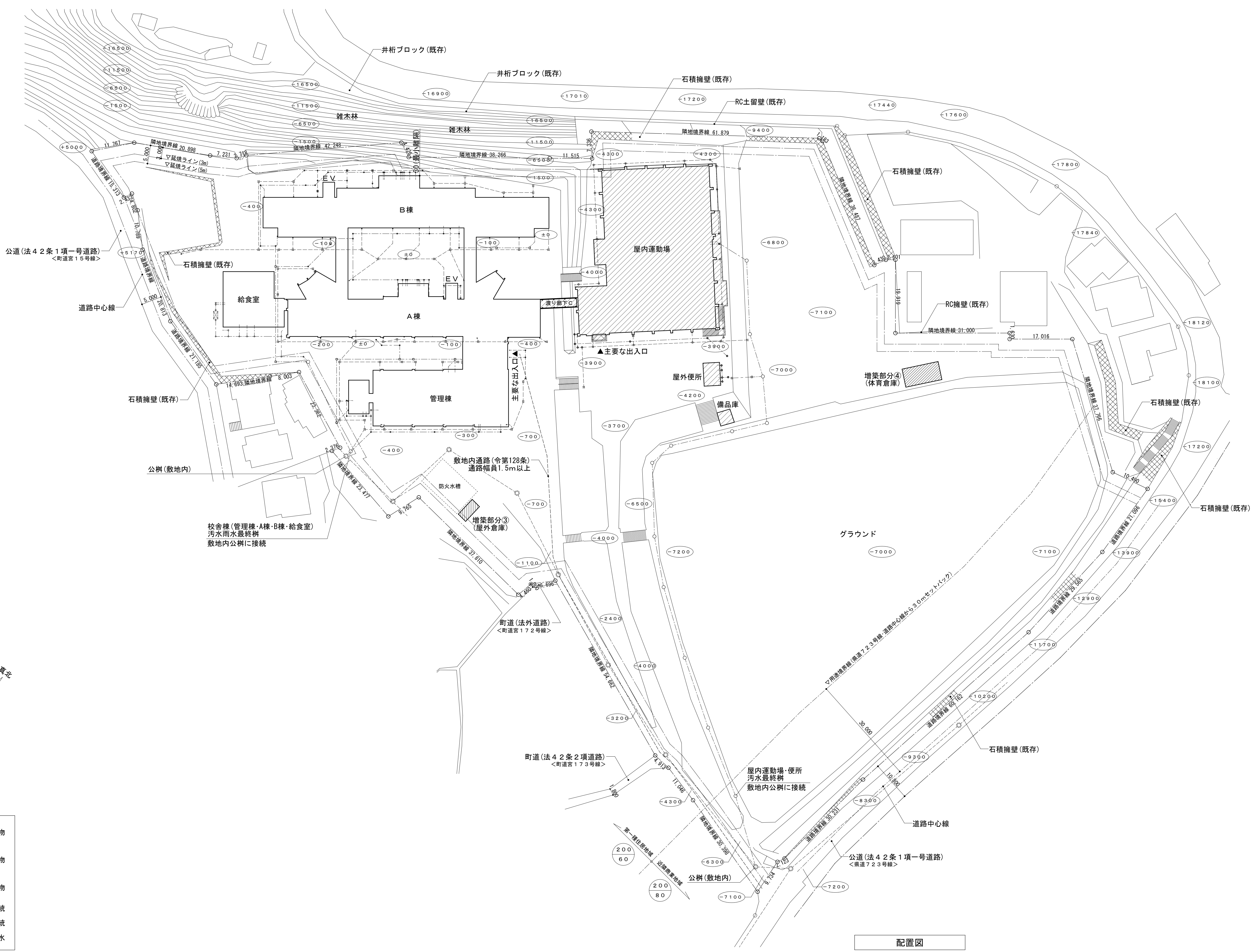
| | | | |
|---------------------------------------|---|-------|-------------------|
| 設計額 | 落札額 | 執行場所 | 摘要 |
| 686,697,000円 (内消費税) 62,427,000円 | (契約金額) 679,800,000円 (内消費税) 61,800,000円 | 箱根町役場 | (工期) 令和2年2月28日 |

入札調書

中学校校舎等整備事業
箱根中学校屋内外運動場等大規模改修工事

令和元年5月15日(水)午前9時7分 開札

| 第1回入札高 | 摘要 | 氏名 |
|-------------|----|-----------------|
| 618,000,000 | 落札 | 勝俣組・上野工務店共同企業体 |
| 623,000,000 | | 箱根建設・丸要建設共同企業体 |
| 624,100,000 | | 勝俣工務店・三和建設共同企業体 |
| | | 以下余白 |
| | | |
| | | |
| | | |
| | | |
| | | |
| | | |
| | | |



- 凡例
- ... 既存建物
 - ... 改修建物
 - ... 増築建物
 - ... 污水系統
 - ... 雨水系統
 - ... 公共下水

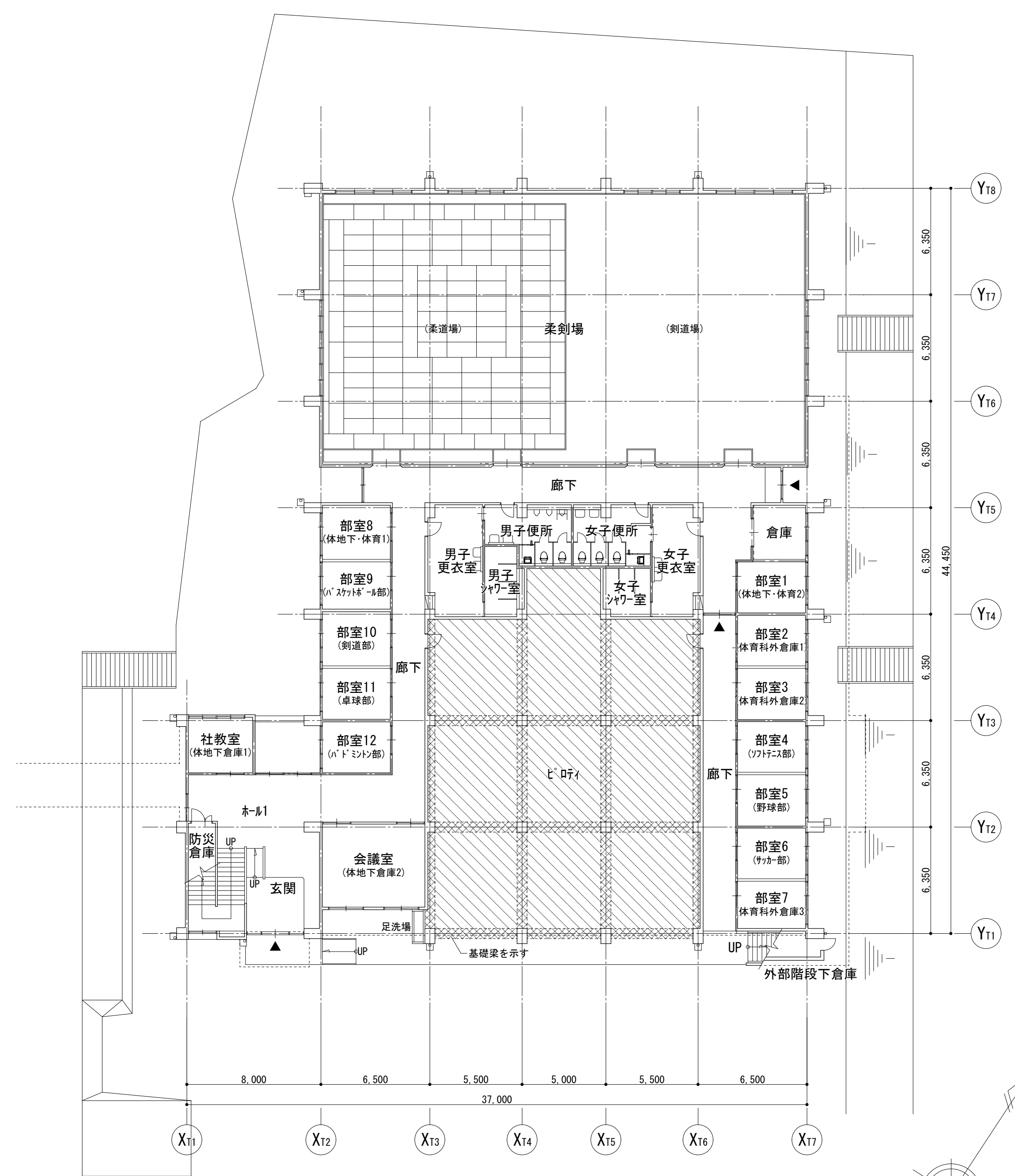
配置図

| | | | | | | | | |
|----|-----|----|--|---|----------------------------|--|--|------------------------------|
| 訂正 | 月 日 | 事項 | 株式会社 ユニバサル設計 UNIVERSAL DESIGN OFFICE INC. | 事務所登録 一級建築士事務所神奈川県知事登録第2030号 管理建築士 一級建築士 登録第331797号 大方 豊 | 設計者 一級建築士 登録第352317号 信田 健太 | 印 工事名称 中学校校舎等整備事業 箱根中学校屋内外運動場等大規模改修工事 作成 承認 2018年 3月 15日 | 図面名称 配置図 部長 大方 課長 信田 担当 信田 製図 信田 設計 信田 図番 No. A-006 | 縮尺 1/500 (A1) 1/1000 (A3) |
|----|-----|----|--|---|----------------------------|--|--|------------------------------|

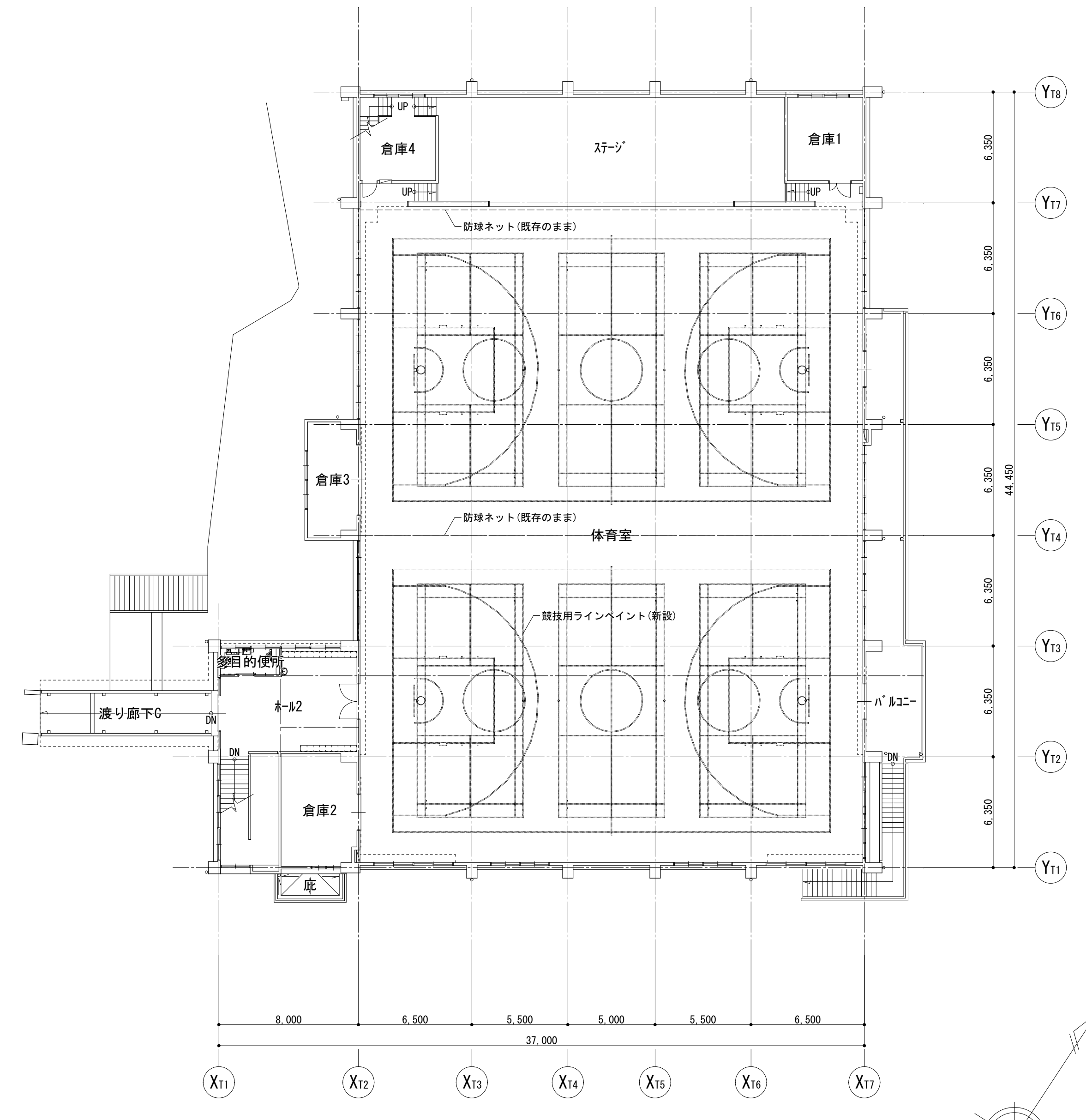
中学校校舎等整備事業 箱根中学校屋内外運動場等大規模改修工事

工事内容

| | | |
|--------|----------------------------------|---|
| 工事対象施設 | 屋内運動場棟 | SRC造 3階建 S58年建設 A=2,885㎡ 新耐震基準建物 |
| | 屋外運動場 | グラウンド・テニスコート A=10,693㎡ |
| 工事内容 | 建築工事 | 屋内運動場:外壁塗装、屋根防水改修(カバー工法)、サッシ交換(カバー工法)、内装改修、建具改修等 |
| | | 屋外便所・備品庫改修:外壁改修、屋根防水改修、内部改修等 |
| | | 屋外倉庫増築:S造 A=15㎡、体育器具庫増築:S造 A=27㎡ |
| | 外構工事 | グラウンド・テニスコート:土壌改良 A=10,693㎡、屋外体育施設改修:バックネット、スコアボード、砂場、鉄棒等 |
| | | アスファルト舗装:進入路、玄関前、体育館前等 1式 |
| | | 囲障:校舎周辺フェンス、校舎門、通用門、グラウンド外周 1式 |
| | 電気設備工事 | 幹線設備改修、電灯設備改修、弱電設備改修、消防設備改修、放送設備改修等 1式 |
| | | (電線類入替、照明LED化、放送設備更新、消防設備更新等) |
| | 機械設備工事 | 換気設備改修、衛生設備改修、給排水設備改修、給湯設備改修、消防設備改修等 1式 |
| | | (換気設備改修、トイレ全面改修洋式化、体育室トイレ増設、シャワー設備改修、等) |
| 工事期間 | 令和元年6月中旬(議決日) ~ 令和2年2月28日 (約8ヶ月) | |



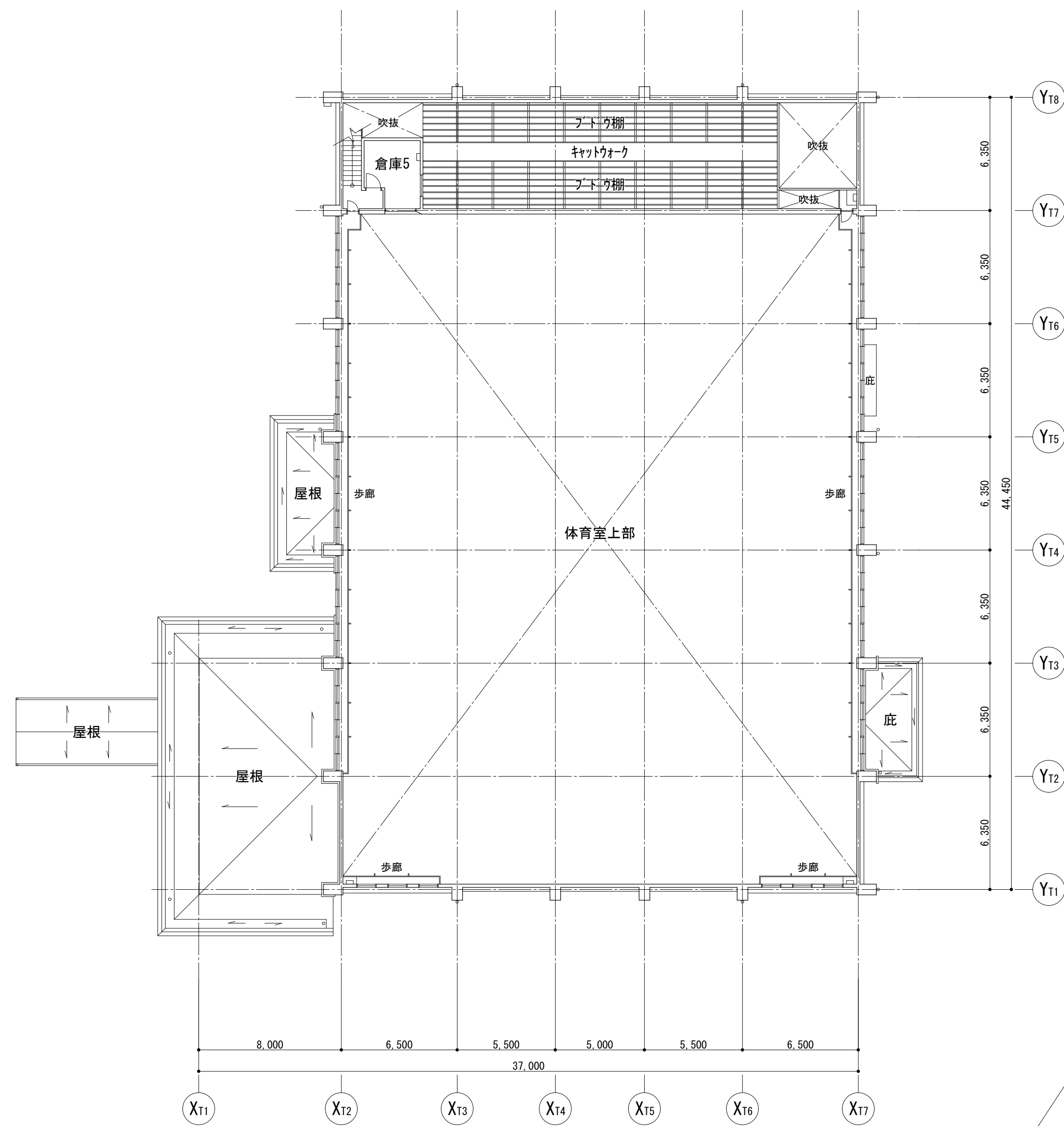
1階平面図



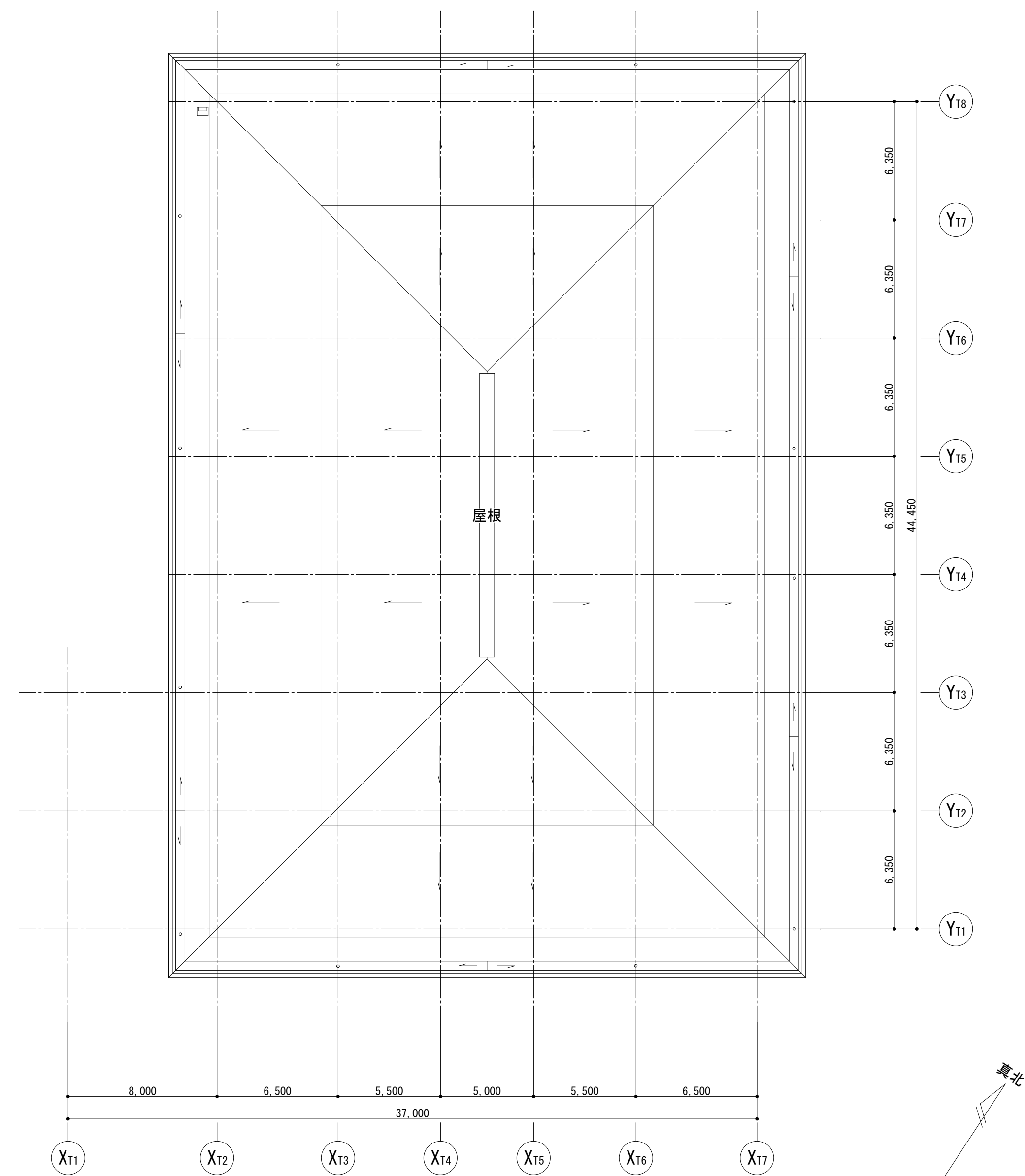
2階平面図

- : 密粒アスファルトt=50 (基礎梁上・新設範囲)
- : 砕石t=150 + 土間コンt=200 + 密粒アスファルトt=50 (新設範囲)

| | | | | | | | | | | | | | | | | | | | | |
|----|-----|----|---|-------|------------------------|-----|------------------------|----|--------------|--------------------------------|------|------------------------|----|--------------------------|----|----|----|----|----|-------|
| 訂正 | 月 日 | 事項 | 株式会社 ユニバァサル設計 UNIVERSAL DESIGN OFFICE INC. | 事務所登録 | 一級建築士事務所神奈川県知事登録第2030号 | 設計者 | 一級建築士 登録第352317号 信田 健太 | 印 | 工事名称 | 中学校校舎等整備事業 箱根中学校屋内外運動場等大規模改修工事 | 図面名称 | 【改修】平面図-1 (屋内運動場 1・2階) | 縮尺 | 1/200 (A1) 1/400 (A3) | | | | | | |
| | | | | 管理建築士 | 一級建築士 登録第331797号 大方 豊 | 印 | 作成 | 承認 | 2018年 3月 15日 | 部長 | 大方 | 課長 | 信田 | 担当 | 信田 | 製図 | 信田 | 設計 | 信田 | 図面No. |



3階平面図



屋根伏図

| | | | |
|----|---|---|----|
| 訂正 | 月 | 日 | 事項 |
| | | | |

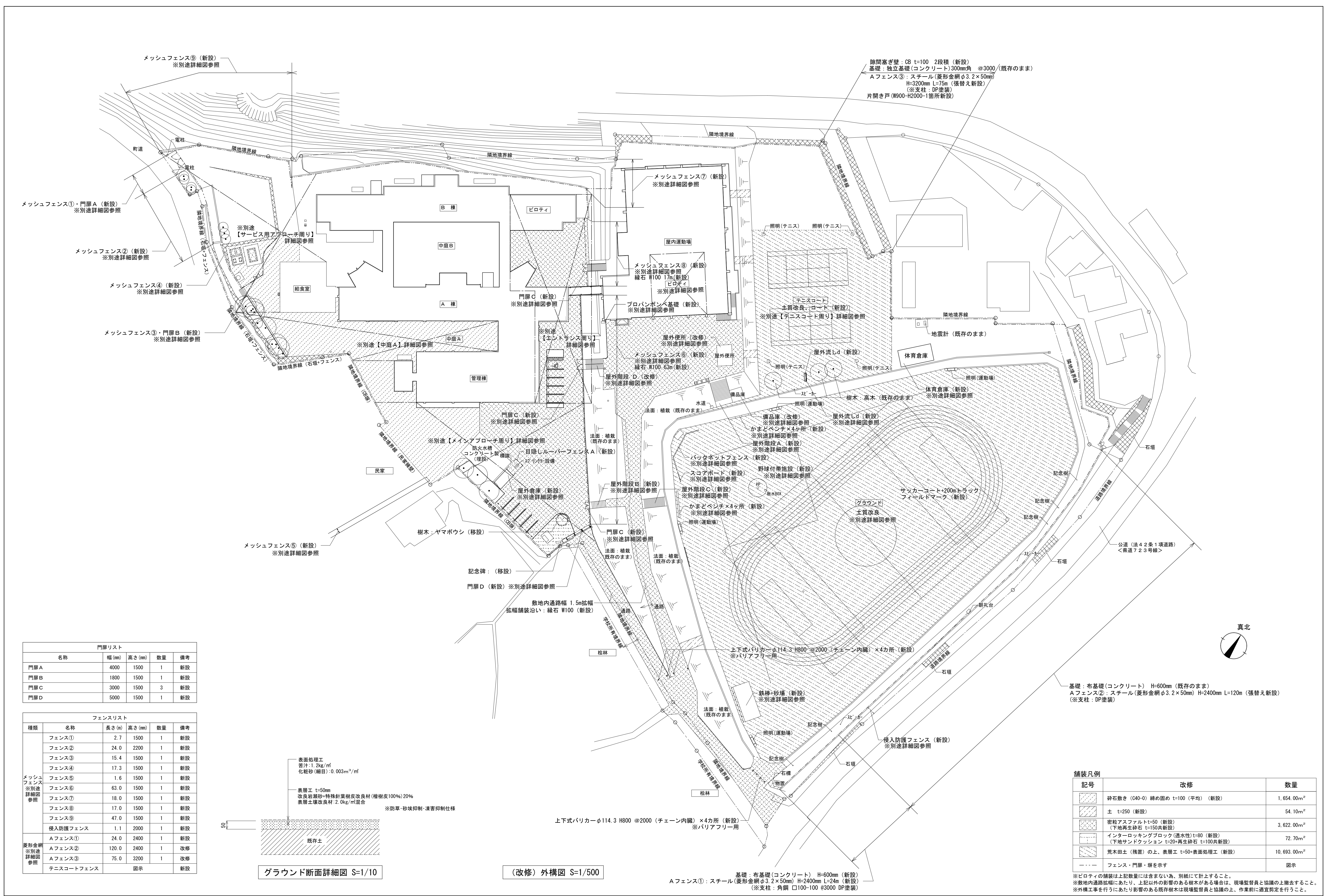
株式会社ユニバサル設計
UNIVERSAL DESIGN OFFICE INC.

事務所登録 一級建築士事務所神奈川県知事登録第2030号
管理建築士 一級建築士 登録第331797号 大方 豊

設計者 一級建築士 登録第352317号 信田 健太

工事名称 中学校校舎等整備事業 箱根中学校屋内外運動場等大規模改修工事
作成 承認
2018年 3月 15日

図面名称 【改修】平面図-2 (屋内運動場 3階・屋根) 縮尺 1/200 (A1) 1/400 (A3)
部長 大方 課長 信田 担当 信田 製図 信田 設計 信田 図面No. A-013

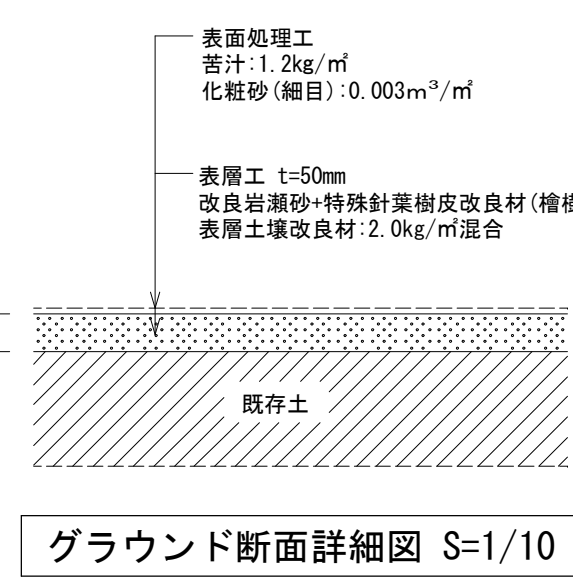


門扉リスト

| 名称 | 幅(mm) | 高さ(mm) | 数量 | 備考 |
|-----|-------|--------|----|----|
| 門扉A | 4000 | 1500 | 1 | 新設 |
| 門扉B | 1800 | 1500 | 1 | 新設 |
| 門扉C | 3000 | 1500 | 3 | 新設 |
| 門扉D | 5000 | 1500 | 1 | 新設 |

フェンスリスト

| 種類 | 名称 | 長さ(m) | 高さ(mm) | 数量 | 備考 |
|----------------------|----------|-------|--------|----|----|
| メッシュフェンス ※別途詳細図参照 | フェンス① | 2.7 | 1500 | 1 | 新設 |
| | フェンス② | 24.0 | 2200 | 1 | 新設 |
| | フェンス③ | 15.4 | 1500 | 1 | 新設 |
| | フェンス④ | 17.3 | 1500 | 1 | 新設 |
| | フェンス⑤ | 1.6 | 1500 | 1 | 新設 |
| | フェンス⑥ | 63.0 | 1500 | 1 | 新設 |
| | フェンス⑦ | 18.0 | 1500 | 1 | 新設 |
| | フェンス⑧ | 17.0 | 1500 | 1 | 新設 |
| | フェンス⑨ | 47.0 | 1500 | 1 | 新設 |
| 菱形金網 ※別途詳細図参照 | 侵入防護フェンス | 1.1 | 2000 | 1 | 新設 |
| | Aフェンス① | 24.0 | 2400 | 1 | 新設 |
| | Aフェンス② | 120.0 | 2400 | 1 | 改修 |
| | Aフェンス③ | 75.0 | 3200 | 1 | 改修 |
| テニスコートフェンス | 図示 | | | | 新設 |



(改修) 外構図 S=1/500

基礎: 布基礎(コンクリート) H=600mm (既存のまま)
 Aフェンス②: スチール(菱形金網φ3.2×50mm) H=2400mm L=120m (張替え新設)
 (※支柱: DP塗装)

舗装凡例

| 記号 | 改修 | 数量 |
|----|---|-------------------------|
| | 砕石敷き (C40-0) 締め固め t=100 (平均) (新設) | 1,654.00m ² |
| | 土 t=250 (新設) | 54.10m ² |
| | 密着アスファルト t=50 (新設) (下地再生砕石 t=150共新設) | 3,622.00m ² |
| | インターロッキングブロック(透水性) t=80 (新設) (下地サンドクッション t=20+再生砕石 t=100共新設) | 72.70m ² |
| | 荒木田土(残置)の上、表層工 t=50+表面処理工 (新設) | 10,693.00m ² |
| | フェンス・門扉・塀を示す | 図示 |

※ピロティの舗装は上記数量には含まない為、別紙にて計上すること。
 ※敷地内道路幅員にあり、上記以外の影響のある樹木がある場合は、現場監督員と協議の上撤去すること。
 ※外構工事を行うにあたり影響のある既存樹木は現場監督員と協議の上、作業前に適宜剪定を行うこと。