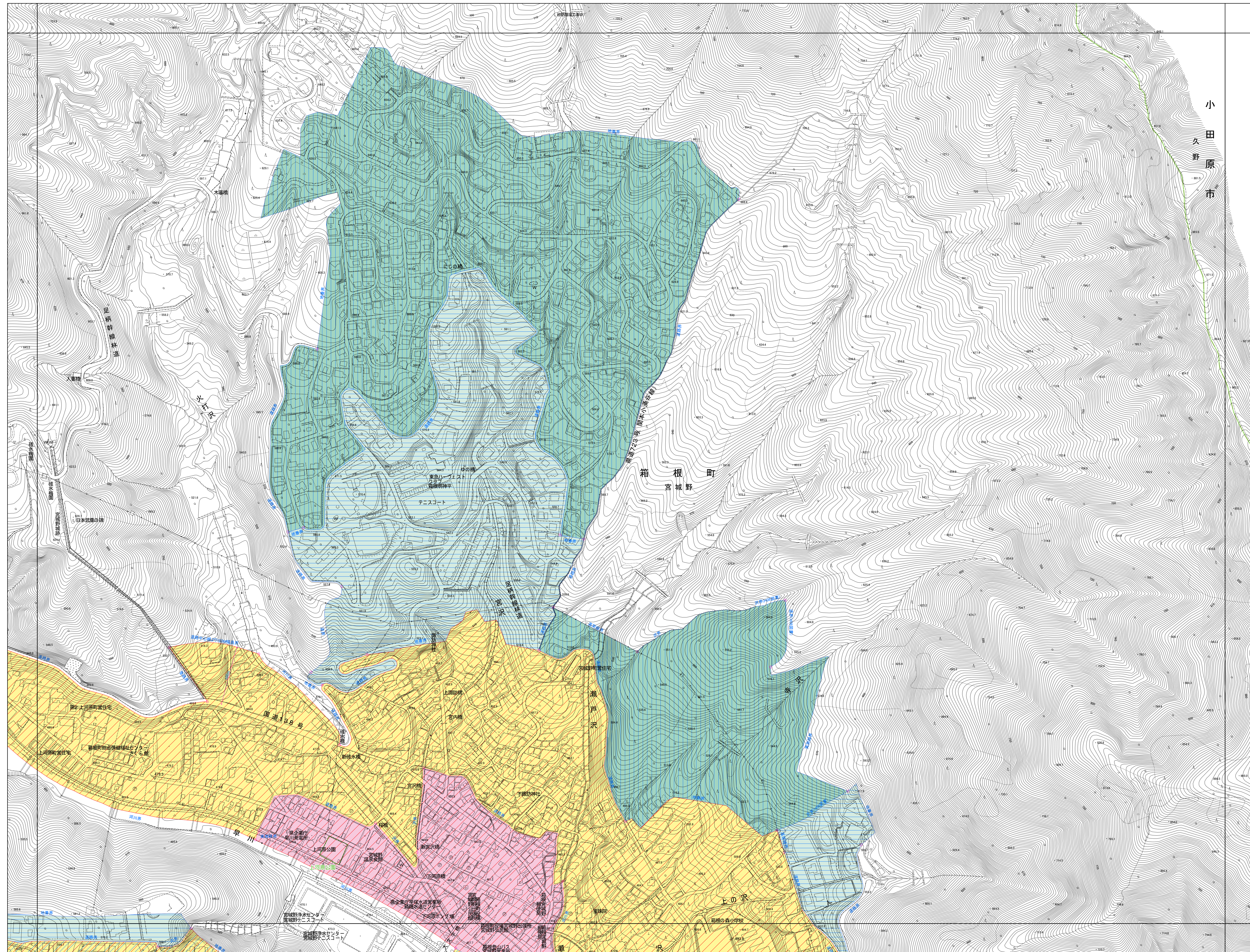


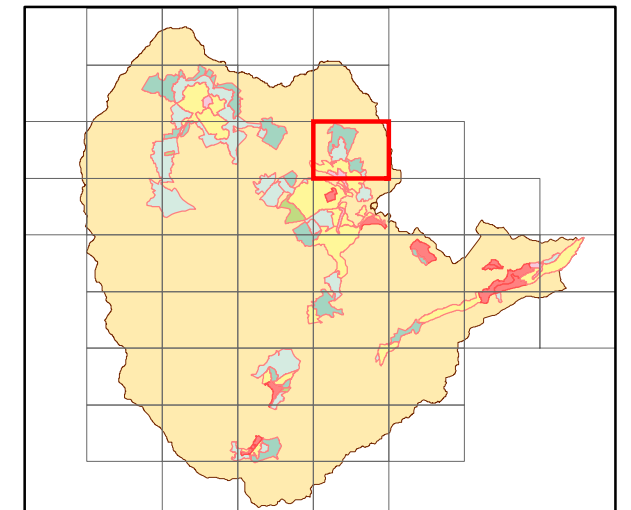
1:2,500
IX-MC721

NO.12 火打沢

IX-MC721
NO.12 火打沢



6 IX-MC614 火打石岳	7 IX-MC623 明神ヶ岳	11 IX-MC712 大井平	12 IX-MC721 火打沢	13 IX-MC722 明星ヶ岳
17 IX-MC714 大溝沢	18 IX-MC723 強羅	19 IX-MC724 東街道		



- 凡例**
- 都市計画道路
 - 都市計画緑地
 - 都市計画公園
 - 駐車場
 - ごみ焼却場
 - 土地区画整理事業
 - 防火地域**
 - 準防火地域
 - 防火地域
 - 特別用途地区**
 - 特別工業地区
 - 第1種観光地区
 - 第2種観光地区
 - 第3種観光地区
 - 用途地域**
 - 第一種低層住居専用地域
 - 第二種低層住居専用地域
 - 第一種中高層住居専用地域
 - 第二種中高層住居専用地域
 - 第一種住居地域
 - 第二種住居地域
 - 準住居地域
 - 近隣商業地域
 - 商業地域
 - 準工業地域
 - 工業地域
 - 工業専用地域
 - 建築形態規制区域**
 - 容積率50%/建蔽率30%
 - 容積率100%/建蔽率50%
 - 都市計画区域

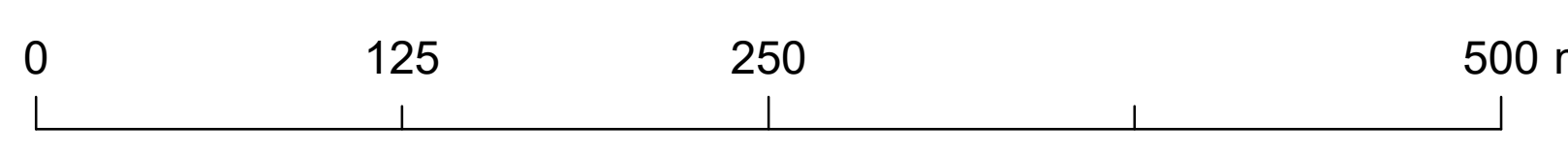
記号

普通建物	△ 37.2	三角点
堅ろう建物	□ 42.9	水準点
普通壁付き	□ 25.6	都市水準点
堅ろう壁付き	□ 25.73	都市水準点
	□ 26.62	電子水準点
	□ 12.9	都市水準点
官公署	1	墓
裁判所	2	記念碑
警察署	3	工事
税務署	4	路傍
郵便局	5	灯台
消防署	6	公園
職業安定所	7	神社
区役所及び 工務事務所等	8	寺
神社	9	塔
キリスト教施設	10	塔
大学	11	電線塔
幼稚園・保育園	12	風車
公営・公認 地区センター	13	灯
老人ホーム	14	水塔
保育園	15	水塔
病院	16	水塔
銀行	17	水塔
協賛組合	18	水塔
倉庫	19	水塔
工場	20	水塔
工業団地	21	水塔
工場・排水槽	22	水塔
ガソリンスタンド	23	水塔
門	24	水塔
崖	25	水塔
普通鉄道	1	普通鉄道
特快鉄道	2	普通鉄道
徒歩道	3	普通鉄道
普通道	4	普通鉄道
建設中の普通道	5	普通鉄道
建設中の普通道	6	普通鉄道
建設中の普通道	7	普通鉄道
建設中の普通道	8	普通鉄道
建設中の普通道	9	普通鉄道
建設中の普通道	10	普通鉄道
建設中の普通道	11	普通鉄道
建設中の普通道	12	普通鉄道
建設中の普通道	13	普通鉄道
建設中の普通道	14	普通鉄道
建設中の普通道	15	普通鉄道
建設中の普通道	16	普通鉄道
建設中の普通道	17	普通鉄道
建設中の普通道	18	普通鉄道
建設中の普通道	19	普通鉄道
建設中の普通道	20	普通鉄道
建設中の普通道	21	普通鉄道
建設中の普通道	22	普通鉄道
建設中の普通道	23	普通鉄道
建設中の普通道	24	普通鉄道
建設中の普通道	25	普通鉄道
建設中の普通道	26	普通鉄道
建設中の普通道	27	普通鉄道
建設中の普通道	28	普通鉄道
建設中の普通道	29	普通鉄道
建設中の普通道	30	普通鉄道
建設中の普通道	31	普通鉄道
建設中の普通道	32	普通鉄道
建設中の普通道	33	普通鉄道
建設中の普通道	34	普通鉄道
建設中の普通道	35	普通鉄道
建設中の普通道	36	普通鉄道
建設中の普通道	37	普通鉄道
建設中の普通道	38	普通鉄道
建設中の普通道	39	普通鉄道
建設中の普通道	40	普通鉄道
建設中の普通道	41	普通鉄道
建設中の普通道	42	普通鉄道
建設中の普通道	43	普通鉄道
建設中の普通道	44	普通鉄道
建設中の普通道	45	普通鉄道
建設中の普通道	46	普通鉄道
建設中の普通道	47	普通鉄道
建設中の普通道	48	普通鉄道
建設中の普通道	49	普通鉄道
建設中の普通道	50	普通鉄道
建設中の普通道	51	普通鉄道
建設中の普通道	52	普通鉄道
建設中の普通道	53	普通鉄道
建設中の普通道	54	普通鉄道
建設中の普通道	55	普通鉄道
建設中の普通道	56	普通鉄道
建設中の普通道	57	普通鉄道
建設中の普通道	58	普通鉄道
建設中の普通道	59	普通鉄道
建設中の普通道	60	普通鉄道
建設中の普通道	61	普通鉄道
建設中の普通道	62	普通鉄道
建設中の普通道	63	普通鉄道
建設中の普通道	64	普通鉄道
建設中の普通道	65	普通鉄道
建設中の普通道	66	普通鉄道
建設中の普通道	67	普通鉄道
建設中の普通道	68	普通鉄道
建設中の普通道	69	普通鉄道
建設中の普通道	70	普通鉄道
建設中の普通道	71	普通鉄道
建設中の普通道	72	普通鉄道
建設中の普通道	73	普通鉄道
建設中の普通道	74	普通鉄道
建設中の普通道	75	普通鉄道
建設中の普通道	76	普通鉄道
建設中の普通道	77	普通鉄道
建設中の普通道	78	普通鉄道
建設中の普通道	79	普通鉄道
建設中の普通道	80	普通鉄道
建設中の普通道	81	普通鉄道
建設中の普通道	82	普通鉄道
建設中の普通道	83	普通鉄道
建設中の普通道	84	普通鉄道
建設中の普通道	85	普通鉄道
建設中の普通道	86	普通鉄道
建設中の普通道	87	普通鉄道
建設中の普通道	88	普通鉄道
建設中の普通道	89	普通鉄道
建設中の普通道	90	普通鉄道
建設中の普通道	91	普通鉄道
建設中の普通道	92	普通鉄道
建設中の普通道	93	普通鉄道
建設中の普通道	94	普通鉄道
建設中の普通道	95	普通鉄道
建設中の普通道	96	普通鉄道
建設中の普通道	97	普通鉄道
建設中の普通道	98	普通鉄道
建設中の普通道	99	普通鉄道
建設中の普通道	100	普通鉄道

箱根町役場

令和2年修正

1:2,500



この図は神奈川県自然環境保全センターの承認を得て、
神奈川県水源林地形図デジタルマップデータを複製し
調整したものである(令和2年6月8日)
森第1286号
この測量成果は、国土地理院長の助言を受けて得たものである
(助言番号)令2開公第162号

IX-MC721
NO.12 火打沢