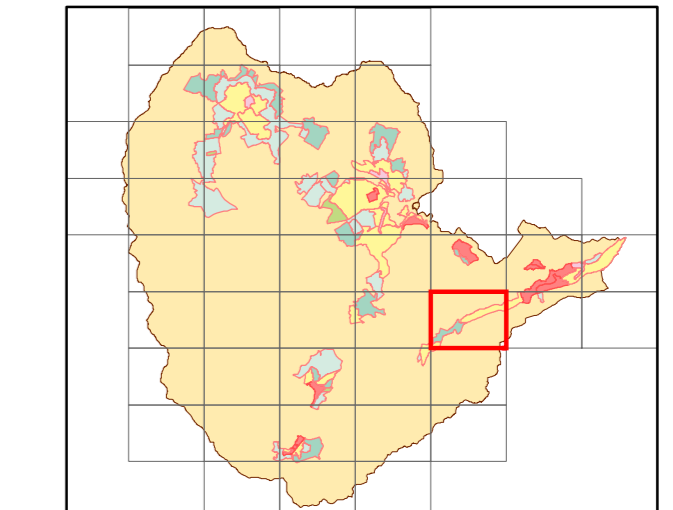


1:2,500
IX-MC824

NO.32 須雲川

IX-MC824
NO.32 須雲川

24 IX-MC821 小涌谷	25 IX-MC822 大平台	26 IX-MC831 塔之澤
31 IX-MC823 戸之湯	32 IX-MC824 須雲川	33 IX-MC833 湯本茶屋
38 IX-MC921 二子山	39 IX-MC922 白観山	

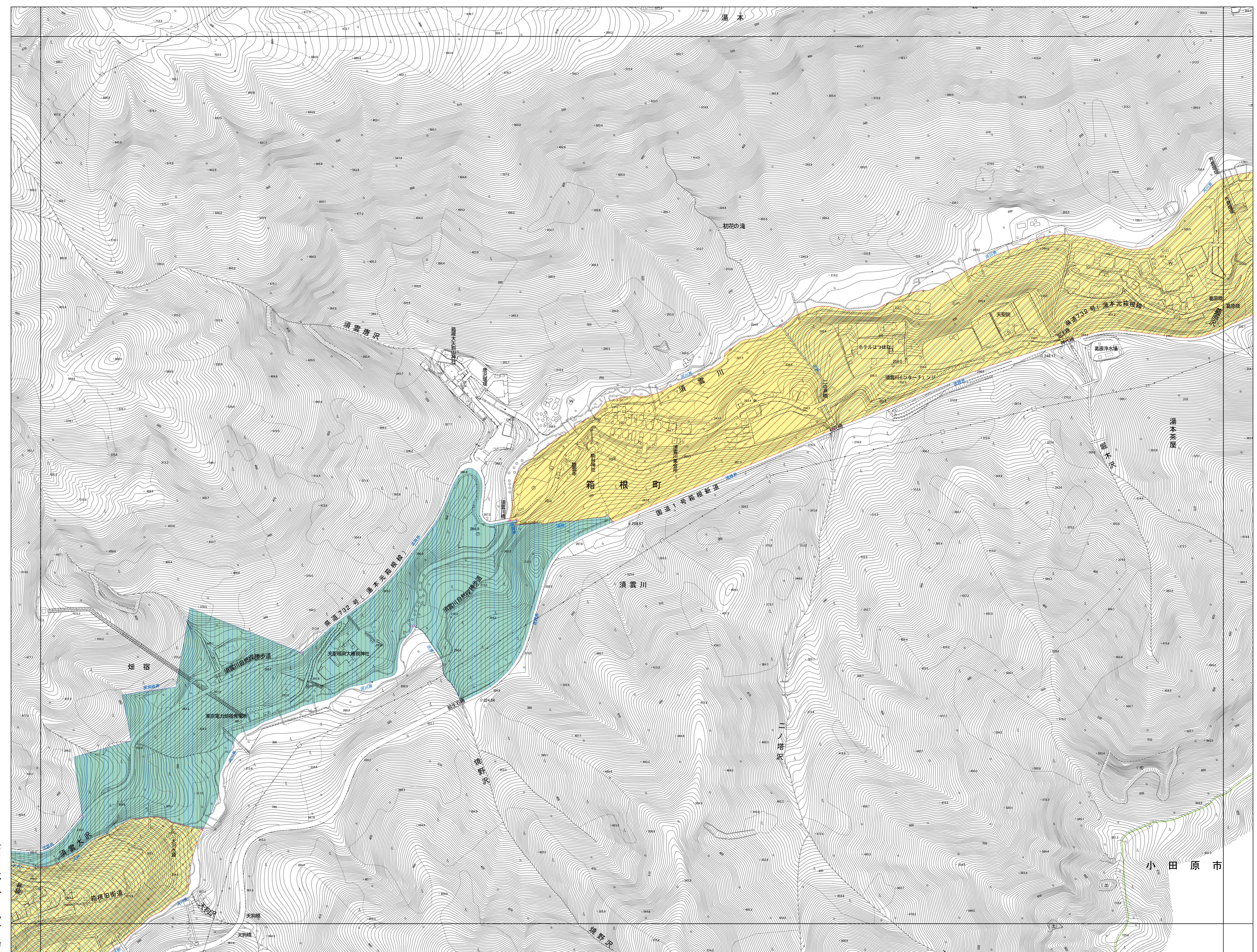


記号

□	普通建物	△	37.2	三角点
□	屋ろり建物	□	26.62	水準点
□	普通集積舎	△	42.9	多角点
□	屋ろり集積舎	△	25.4	標高基準点
□	普通集積舎	△	26.73	都市水準点
□	屋ろり集積舎	△	26.62	電子水準点
□	普通集積舎	△	12.9	標高基準点(旧)
○	官公署	○	1	墓
○	裁判所	○	1	記念碑
○	検察庁	○	1	工務所
○	警察署	○	1	路傍碑
○	郵便局	○	1	灯ろう
○	森林管理署	○	1	墓
○	文	○	1	天然記念物
○	消防署	○	1	坑口
○	職業安定所	○	1	地立碑
○	区役所及び 工事事務所等	○	1	境界標
○	神社	○	1	起算標
○	寺	○	1	タテウチ
○	キリスト教堂	○	1	電線塔
○	大学	○	1	電線塔
○	幼稚園・保育園	○	1	電線塔
○	公営・公設 地区センター	○	1	電線塔
○	老人ホーム	○	1	電線塔
○	保育園	○	1	電線塔
○	病院	○	1	電線塔
○	診療所	○	1	電線塔
○	図書館	○	1	電線塔
○	公民館	○	1	電線塔
○	工	○	1	電線塔
○	業	○	1	電線塔
○	集	○	1	電線塔
○	積	○	1	電線塔
○	舎	○	1	電線塔
○	ガソリンスタンド	○	1	電線塔
○	門	○	1	電線塔
○	屋門	○	1	電線塔

凡例

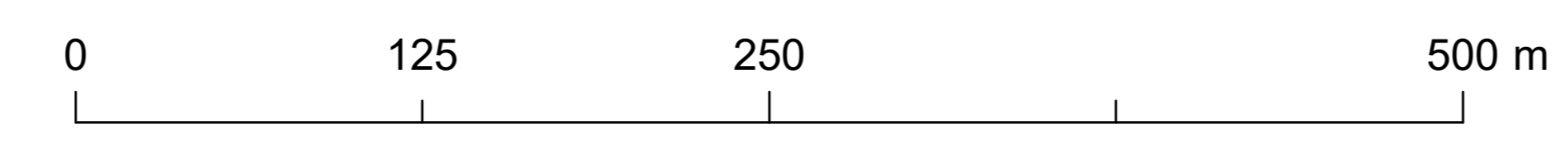
□	都市計画道路
□	都市計画緑地
□	都市計画公園
□	駐車場
□	ごみ焼却場
□	土地区画整理事業
□	防火地域
□	準防火地域
□	防火地域
□	特別用途地区
□	特別工業地区
□	第1種観光地区
□	第2種観光地区
□	第3種観光地区
□	用途地域
□	第一種低層住居専用地域
□	第二種低層住居専用地域
□	第一種中高層住居専用地域
□	第二種中高層住居専用地域
□	第一種住居地域
□	第二種住居地域
□	準住居地域
□	近隣商業地域
□	商業地域
□	準工業地域
□	工業地域
□	工業専用地域
□	建築形態規制区域
□	容積率50%/建蔽率30%
□	容積率100%/建蔽率50%
□	都市計画区域



箱根町役場

令和2年修正

1:2,500



この地図は神奈川県自然環境保全センターの承認を得て、
神奈川県水源林地形図デジタルマップデータを複製し
調整したものである(令和2年6月8日)
森第1286号
【この測量成果は、国土地理院長の助言を受けて得たものである
(助言番号)令2開公第162号】

IX-MC824
NO.32 須雲川