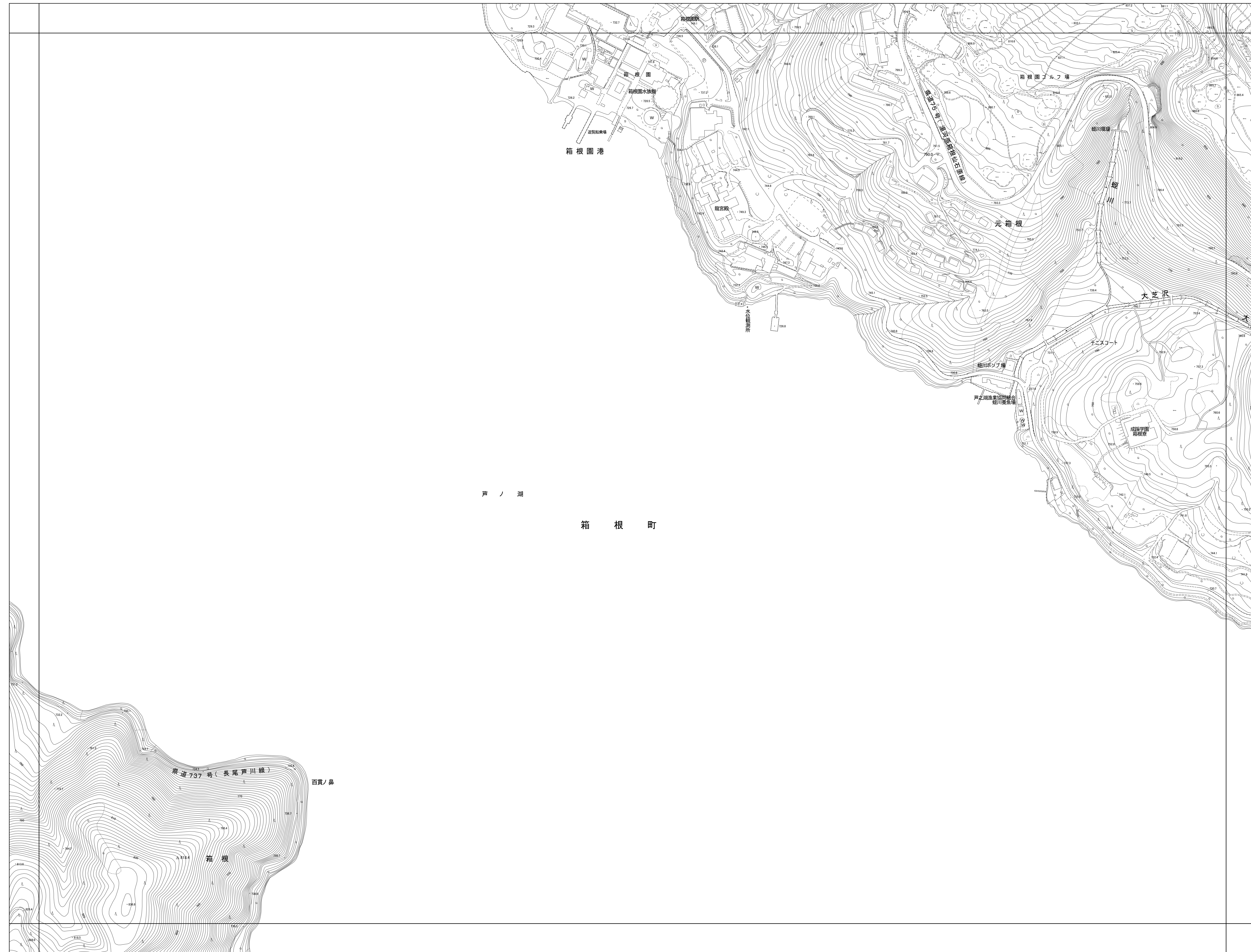


1:2,500
IX-MC911

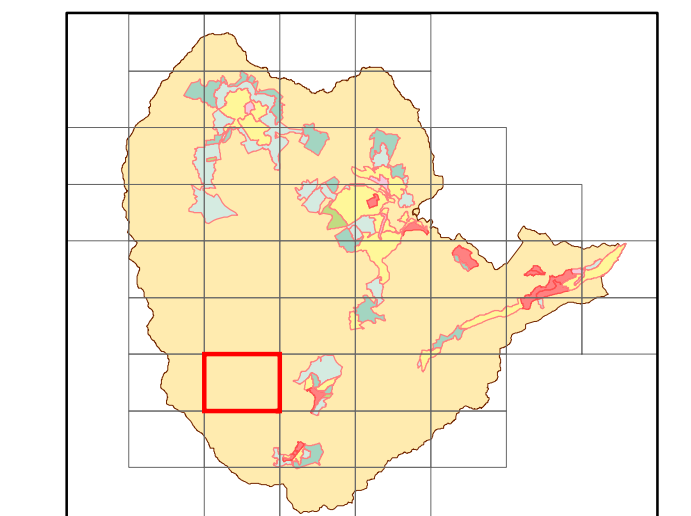
NO.36 蛭川

IX-MC911
NO.36 蛭川



- 凡例**
- 都市計画道路
 - 都市計画緑地
 - 都市計画公園
 - 駐車場
 - ごみ焼却場
 - 土地区画整理事業
 - 防火地域**
 - 準防火地域
 - 防火地域
 - 特別用途地区**
 - 特別工業地区
 - 第1種観光地区
 - 第2種観光地区
 - 第3種観光地区
 - 用途地域**
 - 第一種低層住居専用地域
 - 第二種低層住居専用地域
 - 第一種中高層住居専用地域
 - 第二種中高層住居専用地域
 - 第一種住居地域
 - 第二種住居地域
 - 準住居地域
 - 近隣商業地域
 - 商業地域
 - 準工業地域
 - 工業地域
 - 工業専用地域
 - 建築形態規制区域**
 - 容積率50%/建蔽率30%
 - 容積率100%/建蔽率50%
 - 都市計画区域

28 IX-MC804 三国山	29 IX-MC813 九頭龍	30 IX-MC814 駒ヶ岳
35 IX-MC902 駿河津峠	36 IX-MC911 蛭川	37 IX-MC912 元箱根
40 IX-MC904 山伏峠	41 IX-MC913 畑引山	42 IX-MC914 箱根



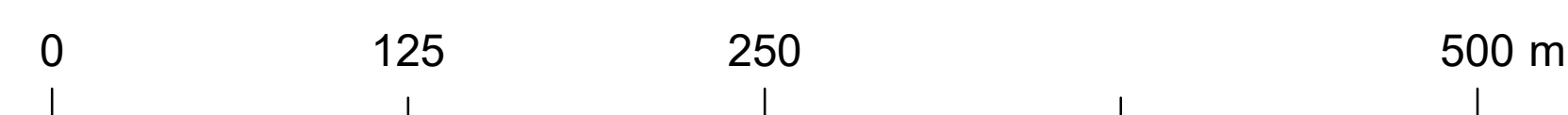
記号

普通建物	△ 37.2	三角点
屋ろ建物	□ 26.62	水準点
普通集積舎	○ 42.9	多角点
屋ろ集積舎	○ 25.6	都市水準点
	○ 26.73	都市水準点
	△ 26.62	電子水準点
	△ 12.9	電子水準点
官公署	1	墓
裁判所	2	記念碑
警察署	3	工務所
税務署	4	路傍碑
郵便局	5	灯台
森林管理署	6	自然記念碑
文庫	7	自然記念碑
消防署	8	坑口
職業安定所	9	地蔵
区役所及び 土木事務所等	10	神社
神社	11	塔
キリスト教堂	12	塔
大学	13	電線塔
幼稚園・保育園	14	風車
公営・公設 地区センター	15	灯
老人ホーム	16	水塔
保育園	17	水塔
病院	18	水塔
診療所	19	水塔
協賛組合	20	材料置場
倉庫	21	砲台・砲口
工場	22	砲台・砲口
工業団地	23	砲台・砲口
工場・排水槽	24	砲台・砲口
ゴルフコース	25	砲台・砲口
門	26	砲台・砲口
崖門	27	砲台・砲口
普通鉄道	28	砲台・砲口
特殊鉄道	29	砲台・砲口
徒歩道	30	砲台・砲口
電線塔	31	砲台・砲口
建設中の道路	32	砲台・砲口
建設中の道路	33	砲台・砲口
建設中の道路	34	砲台・砲口
建設中の道路	35	砲台・砲口
建設中の道路	36	砲台・砲口
建設中の道路	37	砲台・砲口
建設中の道路	38	砲台・砲口
建設中の道路	39	砲台・砲口
建設中の道路	40	砲台・砲口
建設中の道路	41	砲台・砲口
建設中の道路	42	砲台・砲口
建設中の道路	43	砲台・砲口
建設中の道路	44	砲台・砲口
建設中の道路	45	砲台・砲口
建設中の道路	46	砲台・砲口
建設中の道路	47	砲台・砲口
建設中の道路	48	砲台・砲口
建設中の道路	49	砲台・砲口
建設中の道路	50	砲台・砲口
建設中の道路	51	砲台・砲口
建設中の道路	52	砲台・砲口
建設中の道路	53	砲台・砲口
建設中の道路	54	砲台・砲口
建設中の道路	55	砲台・砲口
建設中の道路	56	砲台・砲口
建設中の道路	57	砲台・砲口
建設中の道路	58	砲台・砲口
建設中の道路	59	砲台・砲口
建設中の道路	60	砲台・砲口
建設中の道路	61	砲台・砲口
建設中の道路	62	砲台・砲口
建設中の道路	63	砲台・砲口
建設中の道路	64	砲台・砲口
建設中の道路	65	砲台・砲口
建設中の道路	66	砲台・砲口
建設中の道路	67	砲台・砲口
建設中の道路	68	砲台・砲口
建設中の道路	69	砲台・砲口
建設中の道路	70	砲台・砲口
建設中の道路	71	砲台・砲口
建設中の道路	72	砲台・砲口
建設中の道路	73	砲台・砲口
建設中の道路	74	砲台・砲口
建設中の道路	75	砲台・砲口
建設中の道路	76	砲台・砲口
建設中の道路	77	砲台・砲口
建設中の道路	78	砲台・砲口
建設中の道路	79	砲台・砲口
建設中の道路	80	砲台・砲口
建設中の道路	81	砲台・砲口
建設中の道路	82	砲台・砲口
建設中の道路	83	砲台・砲口
建設中の道路	84	砲台・砲口
建設中の道路	85	砲台・砲口
建設中の道路	86	砲台・砲口
建設中の道路	87	砲台・砲口
建設中の道路	88	砲台・砲口
建設中の道路	89	砲台・砲口
建設中の道路	90	砲台・砲口
建設中の道路	91	砲台・砲口
建設中の道路	92	砲台・砲口
建設中の道路	93	砲台・砲口
建設中の道路	94	砲台・砲口
建設中の道路	95	砲台・砲口
建設中の道路	96	砲台・砲口
建設中の道路	97	砲台・砲口
建設中の道路	98	砲台・砲口
建設中の道路	99	砲台・砲口
建設中の道路	100	砲台・砲口

箱根町役場

令和2年修正

1:2,500



この地図は神奈川県自然環境保全センターの承認を得て、
神奈川県水源林地形図デジタルマップデータを複製し
調整したものである(令和2年6月8日)
森第1286号
「この測量成果は、国土地理院長の助言を受けて得たものである
(助言番号)令2開公第162号」

IX-MC911
NO.36 蛭川

この図は平成14年国土交通省告示第9号の規定
による数字標高、世界測地系に対応
図は標高メトリック単位
図面に示してある標高はキロメートル単位
方位は0.9キロメートル以内
高さの単位は東京湾の平均海面
等高線の間隔は2メートル